

Mobiliteit in de Regio Groningen-Assen

Gemeenteraad Tynaarlo, 6 februari 2020, Paul Kamps



Inleiding

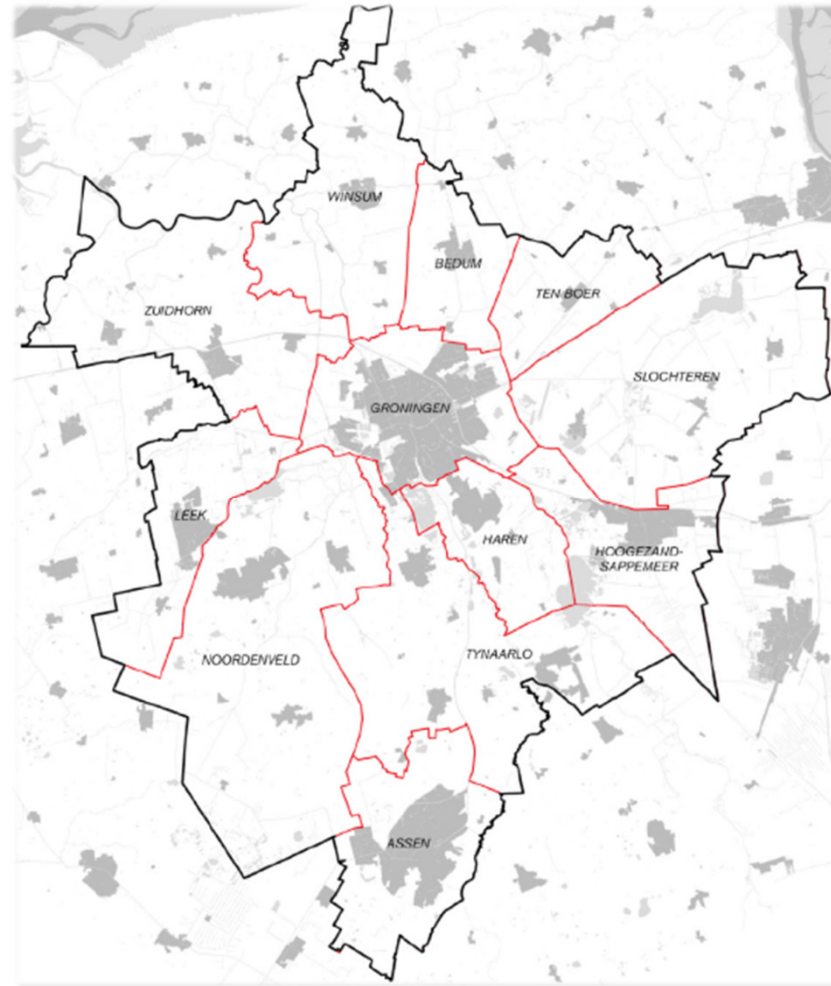
- **Vrijwillige samenwerking (2 provincies, 7 gemeenten)**
- Opgericht in 1996
- Visie t/m 2030
- Verplichtingen t/m 2023
- Actualisatie Toekomstagenda t/m 2025 via Stuurgroep en colleges naar Raden en Staten
- Vernieuwen regiovisie

- **RGA doet, RGA agendeert**
- Faciliteren politiek-bestuurlijke afstemming
- Organiseren netwerk
- Inspireren en verbinden
- Monitoren

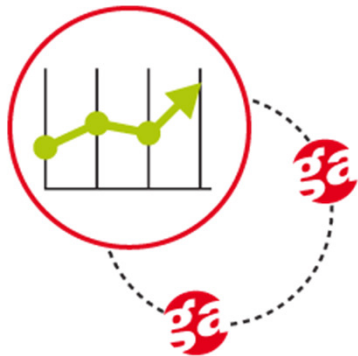


Daily urban system

- 475.000 inwoners, waarvan ca. 50% in de gemeente Groningen (2018)
- Logisch schaalniveau: waar mensen wonen, werken en recreëren
- Bestuurders en ambtenaren kunnen elkaar goed vinden op deze schaal, dit werkt effectief
- Grenzen zijn alleen bestuurlijk: bereikbaarheid / economie / wonen / natuur houdt niet op vanwege een grens



Goed wonen, goed werken, goed leven



Economisch kerngebied

*Economisch platform,
Bedrijventerreinen & monitoring*



Interne Samenhang/ Bereikbaarheid

*Beter Benutten,
Investeringsprogramma's &
Mobiliteitsstrategie*

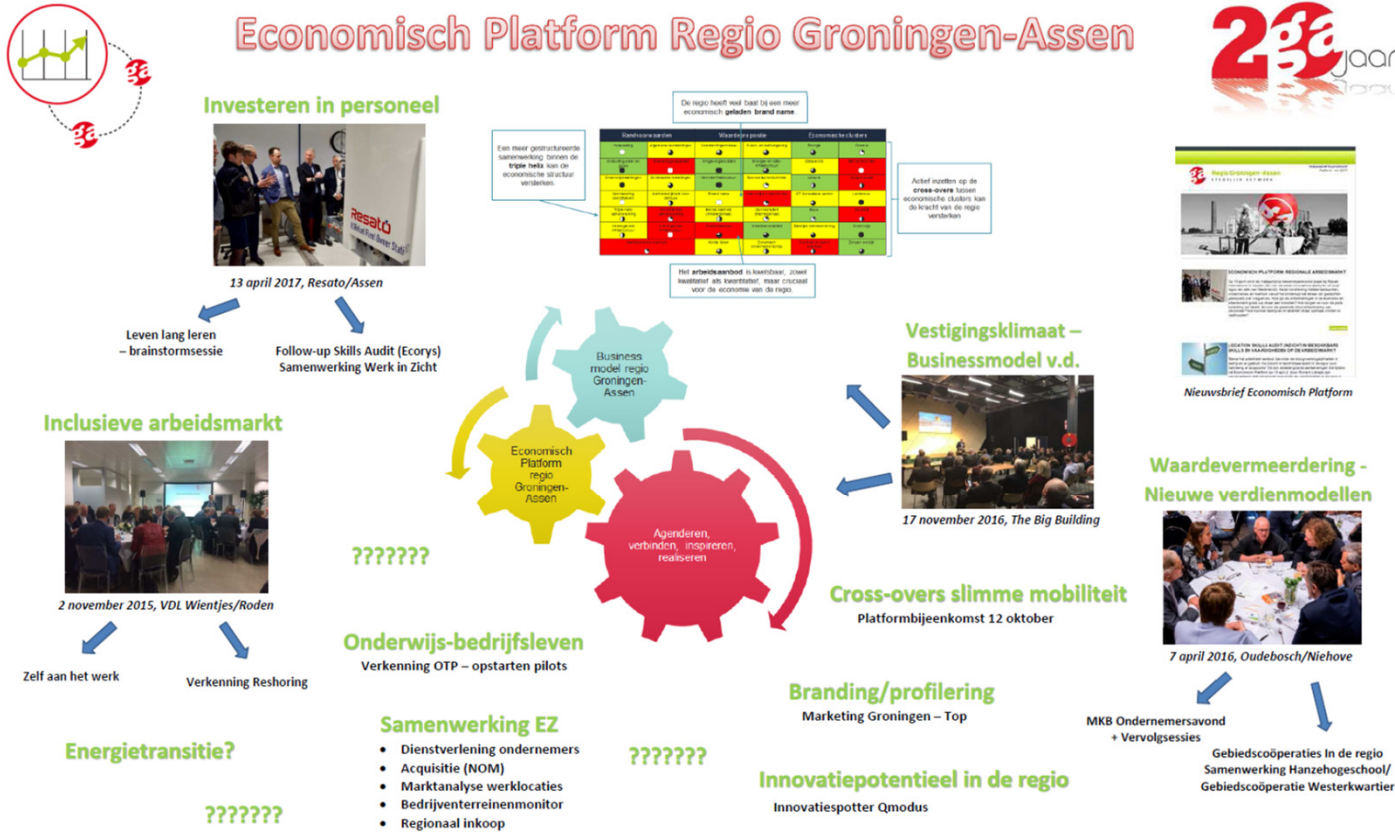


Kwaliteit Stad en Land

*Ruimtelijke kwaliteit,
Woningbehoefteonderzoek,
Regionale Innovatieve Projecten
& monitoring*

Economisch Platform

Economisch Platform Regio Groningen-Assen



De regio heeft veel taart te eet met economisch geladen brand name

Bestuurlijke eenheid	Waarop worden	Economisch gebied
Assen	Assen	Assen
De Oostvaarders	De Oostvaarders	De Oostvaarders
De Westvaarders	De Westvaarders	De Westvaarders
De Zuidvaarders	De Zuidvaarders	De Zuidvaarders
De Noordvaarders	De Noordvaarders	De Noordvaarders

Een meer gestructureerde samenwerking binnen de regio leidt tot de economische structuur veranderen

Actief inzetten op de cross-overs tussen economische clusters kan de kracht van de regio versterken

Het arbeidsaanbod is kwalitatief, zowel kwantitatief als kwalitatief, meer inzetbaar voor de economie van de regio



Partner/ondersteuning

- Start-up Weekend
- Dutch-E
- Be Smart Be International (WCN)
- MKB Ondernemersavond
- Ondernem't (ZZP-platform)

Samenwerking/netwerken

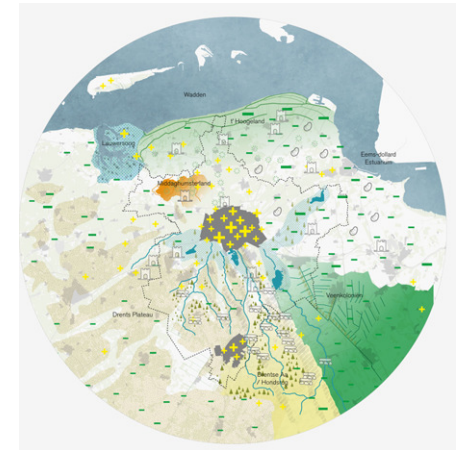
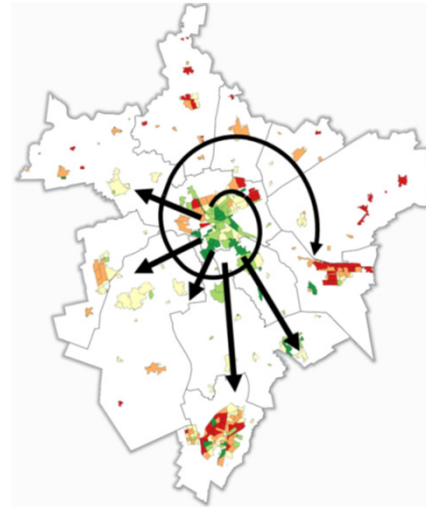
- Eemsdelta
- Werk in Zicht
- Kenniskring CONGA
- Perspectief Groningen 2025

Eerdere projecten/thema's

- Techniek in basisonderwijs
- Financiering MKB
- Export Duitsland

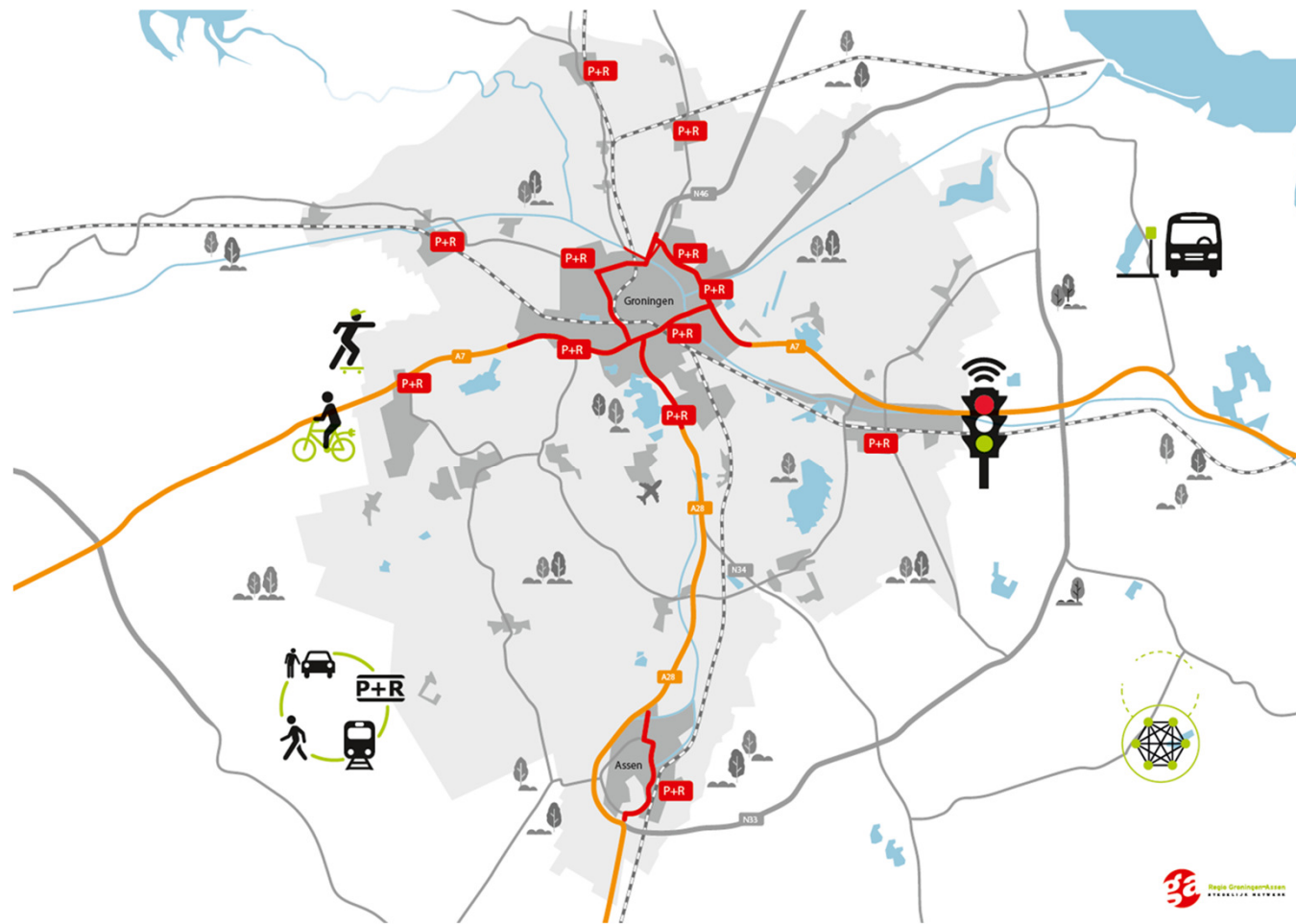
Kwaliteit stad & land

- Regionale woningbouwafstemming
- Woningmarktmonitor
- Versterken ruimtelijke kwaliteit
- Regelmatige Woningmarktonderzoeken



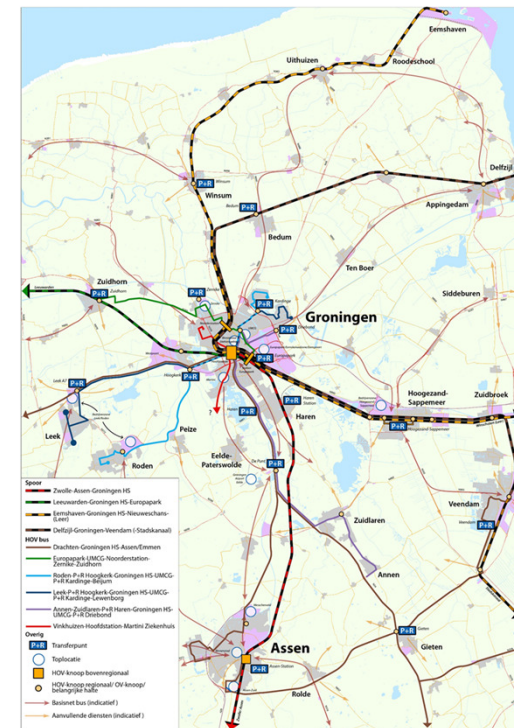
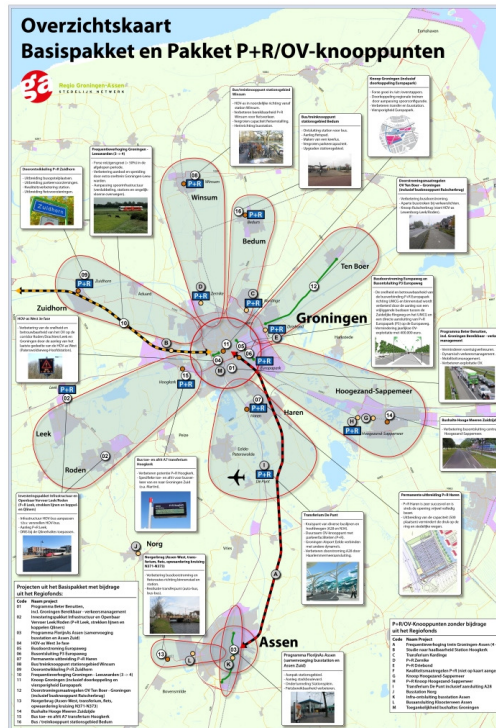
Bereikbaarheid en Mobiliteit

- <https://www.regiogroningenassen.nl/programma-s/beter-benutten>



Huidige beleid

Netwerkanalyse 2013

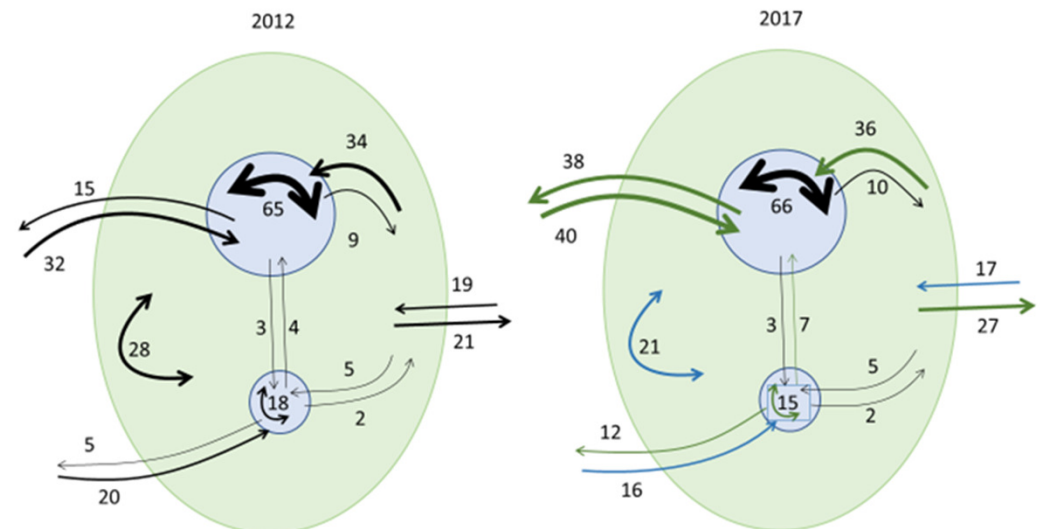


Actualisatie

- Meeste maatregelen uit 2013 inmiddels gereed of in uitvoering
 - Spoorzone
 - Zuidelijke Ringweg
- We wonen en werken steeds meer in verschillende gemeenten
- Het daily urban system van de RGA groeit

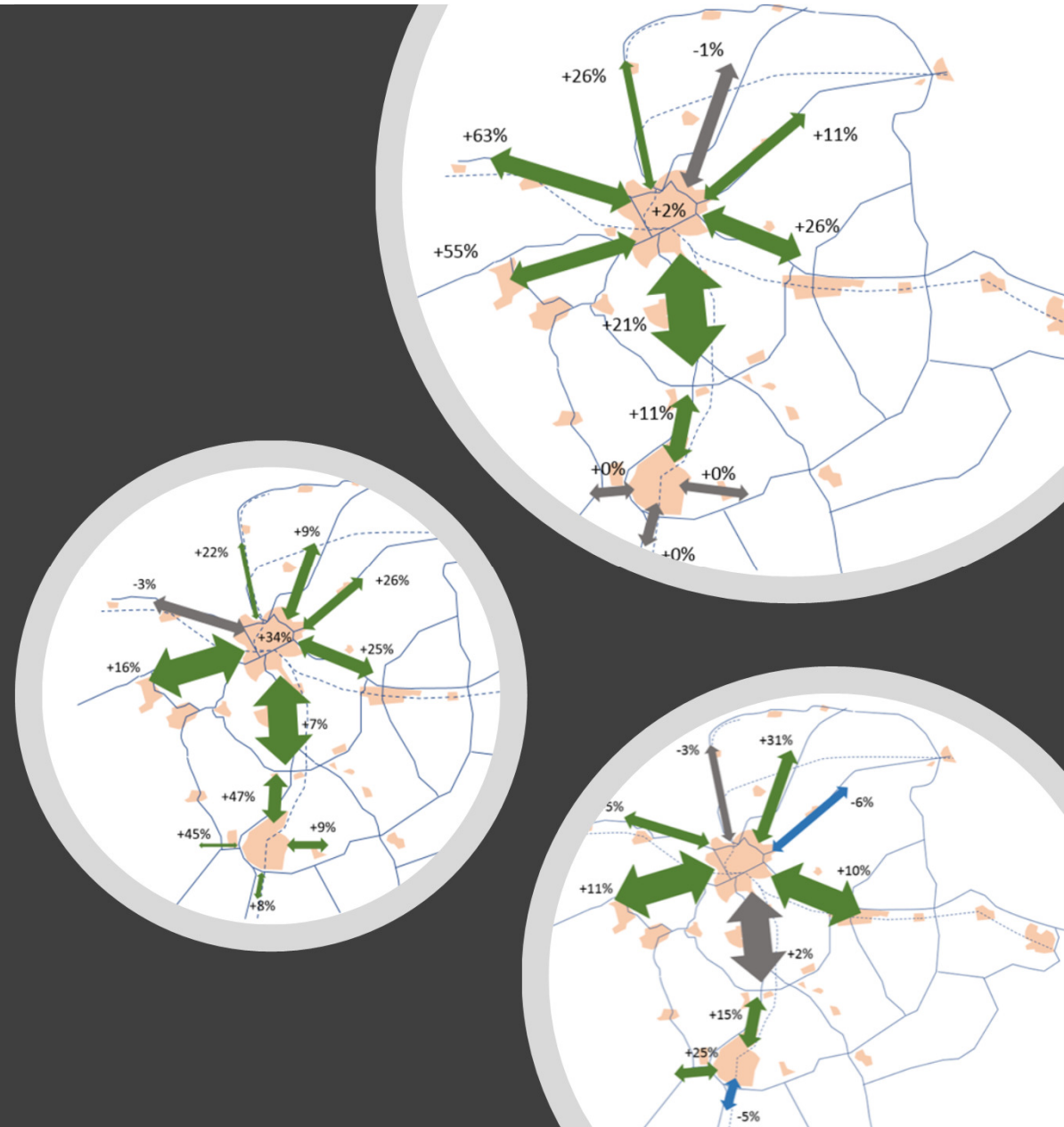


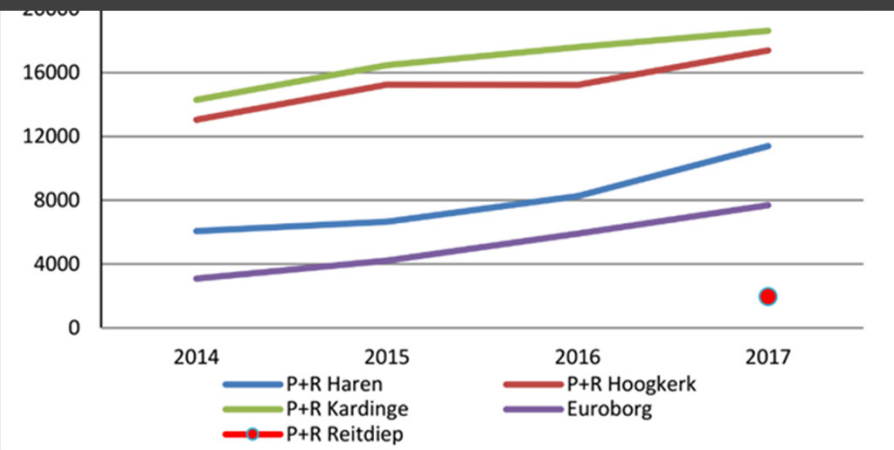
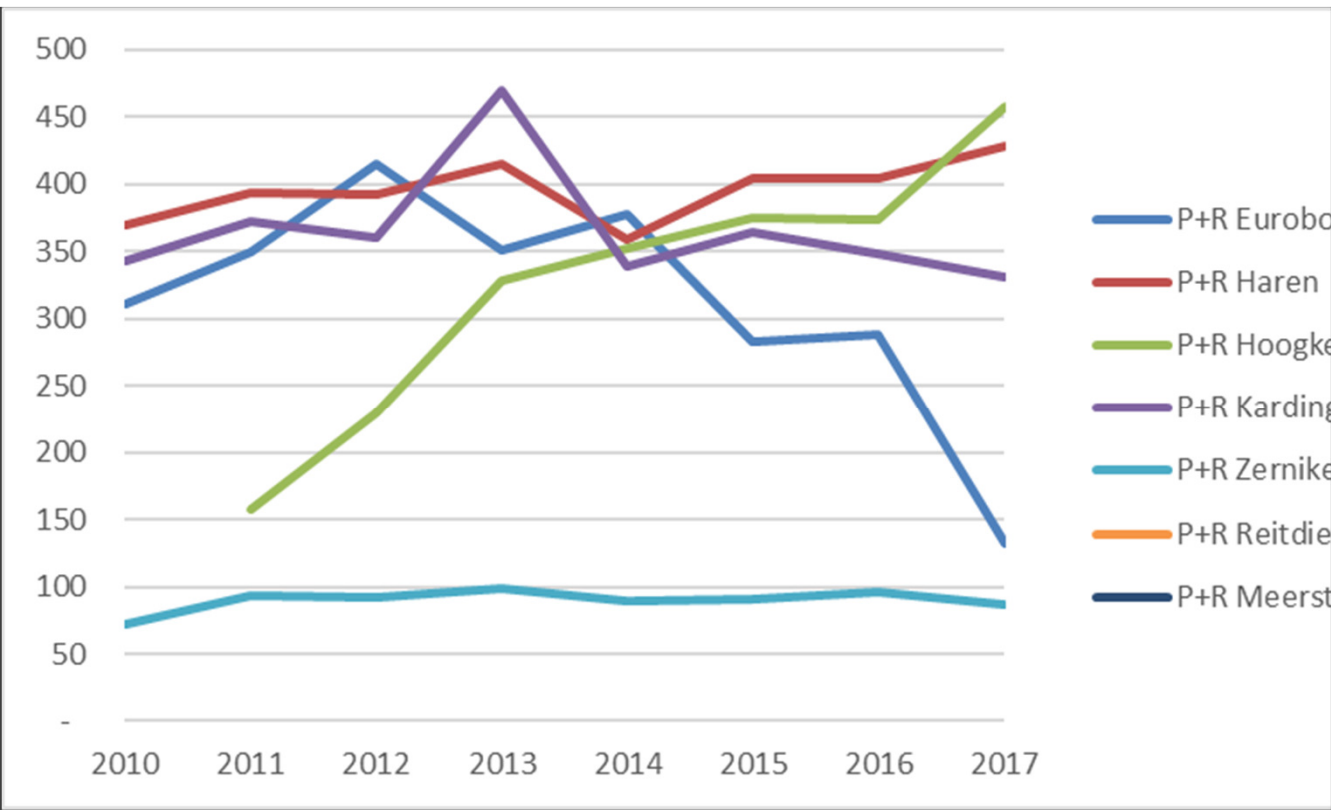
Verplaatsingen Woon-werk, *1000 per etmaal



Actualisatie (2)

- Interne en externe mobiliteit is gegroeid
- Stijging fietsgebruik , gemiddeld 10% in 2014-2017
- Stijging gebruik (H)OV (m.n. Qliners en Qlinks)
 - Prognoses voor 2040 in 2018 al bereikt
 - Leidt op diverse plekken in/ naar Groningen tot knelpunten
- Stijging gebruik auto
- Groei gebruik auto minder tov fiets en HOV



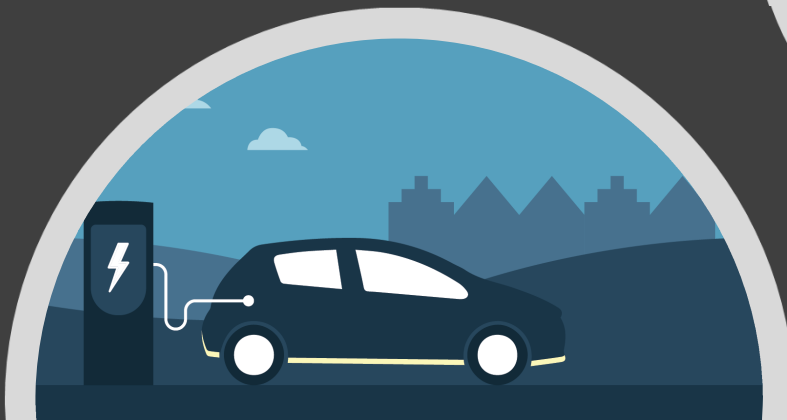
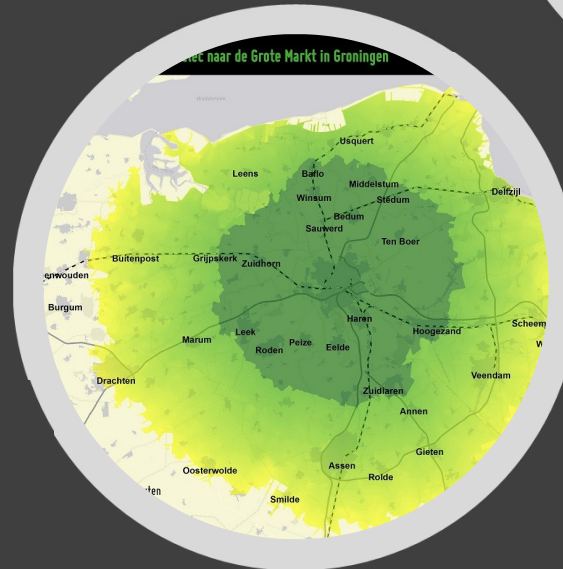
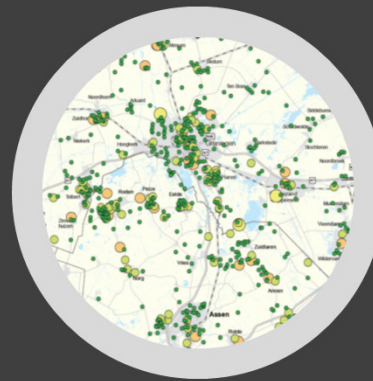


Actualisatie (3)

Stijging gebruik P+R's langs randen van de stad Groningen en in de regio

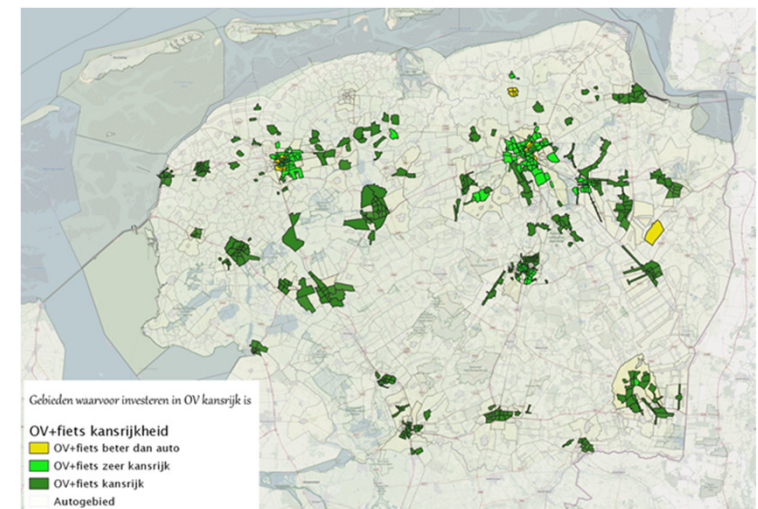
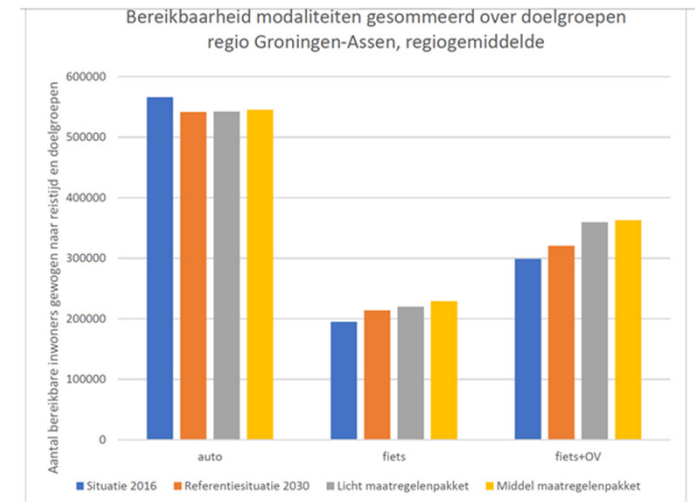
Trends

- Mobiliteit groeit
- Mobiliteit moet groener
- Opkomst e-bike en speedpedelec
- Mobiliteit wordt slimmer en verbonden met ICT. Nieuwe toepassingen. MaaS, deelm
- Van bereikbaarheid naar mobiliteit. Ketenreizen vs één modaliteit
- Krimp en vergrijzing
- Steden populair
- Instrumentarium van de RO gebruiken



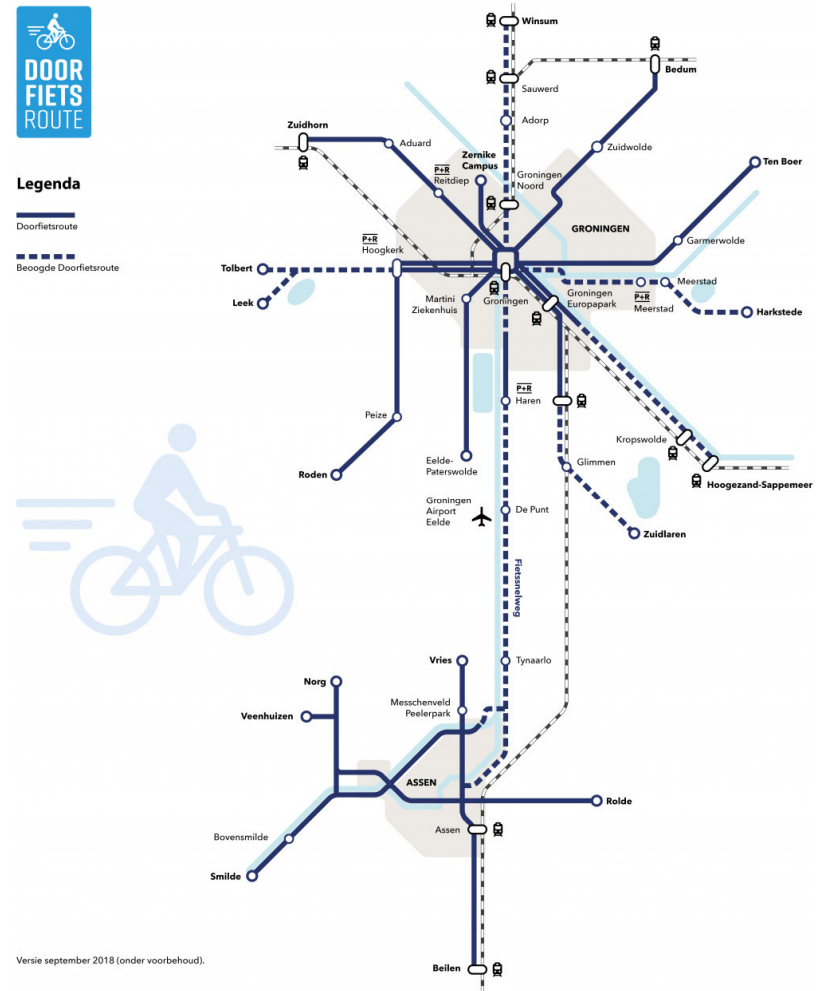
Landelijk onderzoek 2019 systeemvergelijking auto vs OV/fiets

- RGA pilot gebied
- Conclusie is dat om de bereikbaarheid in de RGA te vergroten, investeren in OV + fiets effectiever is dan investeren in de auto
- OV/ fiets-systeem is in sommige delen beter dan auto. RGA beter qua OV dan regio Tilburg.



Toegevoegde waarde gezamenlijke aanpak RGA

- Monitoring
- Lobby/ verbinding met het Rijk
- Gedragswijziging
- Fiets (doorfietsroutes)
- P&R's
- Logistiek
- Smart Mobility
- Visieontwikkeling en afstemming
- Gezamenlijke financiering
- Deelmobiliteit
- Digitalisering





Opgaven richting 2030

- Autonome groei mobiliteit
- Groei m.n. in de steden faciliteren door inzet op
 - Betere externe bereikbaarheid
 - Betere interne bereikbaarheid dmv een robuuster mobiliteitssysteem
- Netwerken & modaliteiten nog meer verknopen
- Verwachte groei aantal inwoners (20.000 (2030) en 35.000 (2040))
- Structurele vergroting OV-capaciteit



Opgaven richting 2030 (2)



- Slimme mobiliteit (inzet ICT en data) of Smart mobility
 - Digitalisering, MaaS, etc.
 - Autonoom vervoer, talking traffic, deelmobiliteit
- Klimaatakkoord, Parijs, duurzame mobiliteit. Naast bereikbaarheid ook duurzaam
 - Méér fiets
 - Méér OV
 - Vergroenen auto's
 - Logistiek slimmer en groener
 - Gedragsverandering

Naar een nieuwe strategie



Verknopen: het nog beter aan **elkaar knopen van de steden en dorpen** in de Regio Groningen – Assen door het versterken van de **keuzemogelijkheden *naast de auto***



Vergoenen: het aanjagen / faciliteren / promoten van **schone en gezonde mobiliteit,**



Verslimmen: het inspelen op, en gebruik maken van **nieuwe ontwikkelingen** op het gebied van MaaS, Smart Mobility en ICT



Perspectief vanuit Tynaarlo

- Verbondenheid van de 3 grootste kernen met Groningen én Assen
- Via auto, fiets en OV
- Eelde-Paterswolde
 - Nog geen (h)OV
 - Fiets naar Groningen en Assen
- Vries
 - OV nog geen (h)OV of hub
 - Fiets (doorfietsroute Groningen-Assen én Rijksweg)
 - A28
- Zuidlaren
 - OV (o.a. hub Westlaren) naar Groningen OK, Assen via Gieten of Groningen
 - Fiets (doorfietsroute Groningen en Assen)
 - N34
- De Punt
 - Los van aanpassingen op/ afrit ivm veiligheid liggen hier nabij op/afrit mogelijkheden om de buslijnen te verknopen. P+R de Punt, waarbij je bijv. van Zuidlaren naar Assen via De Punt kan.