



Zicht op Vries - Geesje Mesdag-van Calcar

# Bewonersavond 3

## Schetsen aan het stedenbouwkundig plan

**LAOS** LANDSCHAPS  
ARCHITECTUUR  
EN STEDEBOUW

7 november 2019

# Agenda

19:15 Inloop

19:30 - Terugkoppeling: schetsen aan een landschappelijk casco  
(oogst 17 oktober)

- Toelichting op de werkgroepen

20:00 Start werkgroepen: schetsen aan het stedenbouwkundig plan

21:15 Terugkoppeling: rondgang langs de tafels

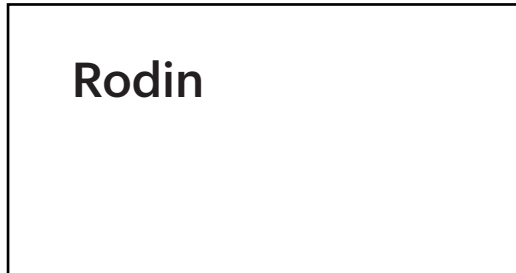
22:00 Sluiting

# Inhoud

1. Oogstkaarten: Landschappelijk casco
2. Wat gaan we doen? : schetsen aan het stedenbouwkundig plan
3. Zetstukken:
  - Verkavelingstypen
  - Wegprofielen / paden

# Schetsen aan het stedenbouwkundig plan

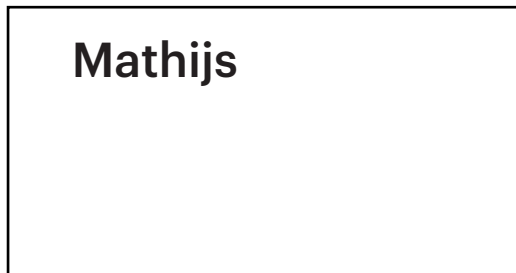
Groep 1



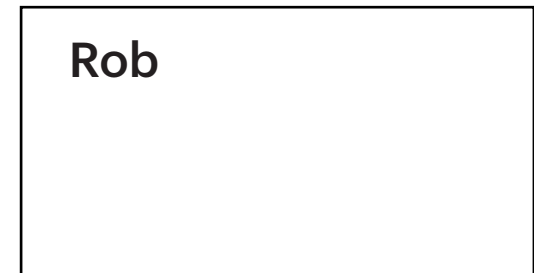
Groep 2



Groep 3



Groep 4

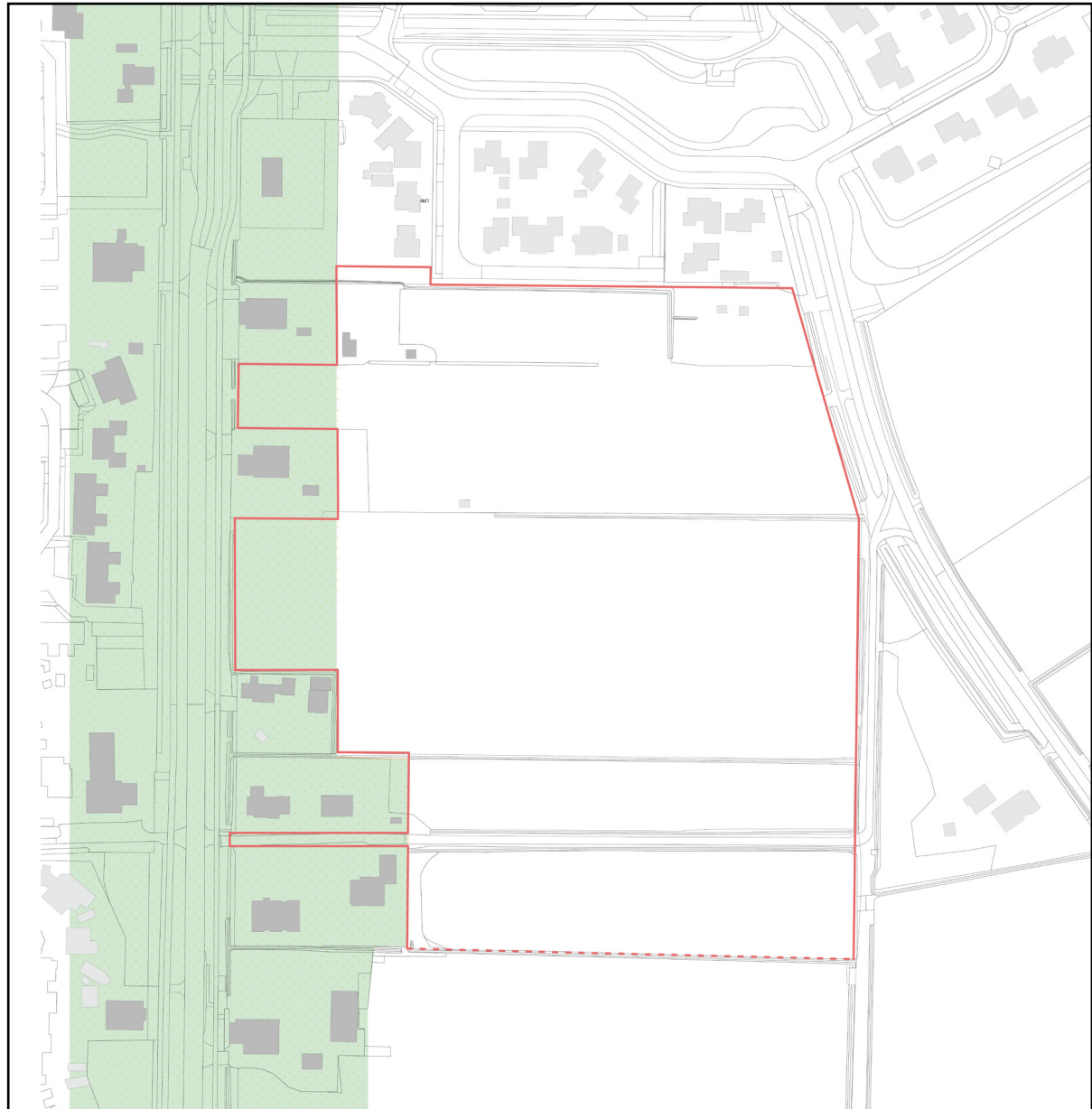


\* Nicole | Henk | Frank | vliegende notulisten

# Landschappelijk casco

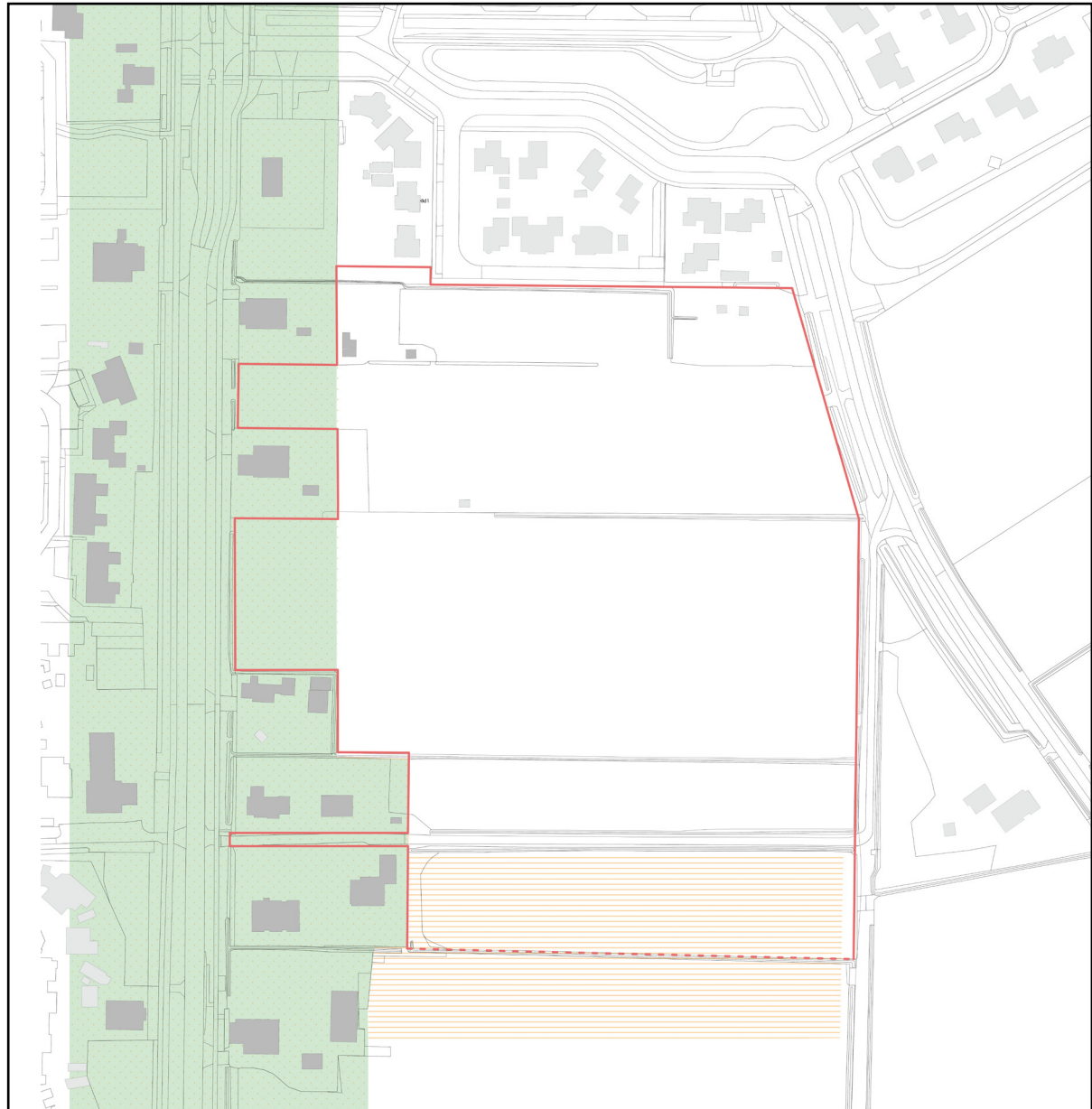
## Oriëntatie bebouwing en invloedssfeer Asserstraat

- Kant van de Fledders afwisselende bebouwing met de rug naar de Asserstraat en met een adres aan de Asserstraat
- Kavels aan de Asserstraat hebben invloed op hoe je omgaat met de invulling van het plangebied
- Zorg ervoor dat er mooi achterkantrelaties ontstaan tussen bestaande bebouwing en nieuwe bebouwing



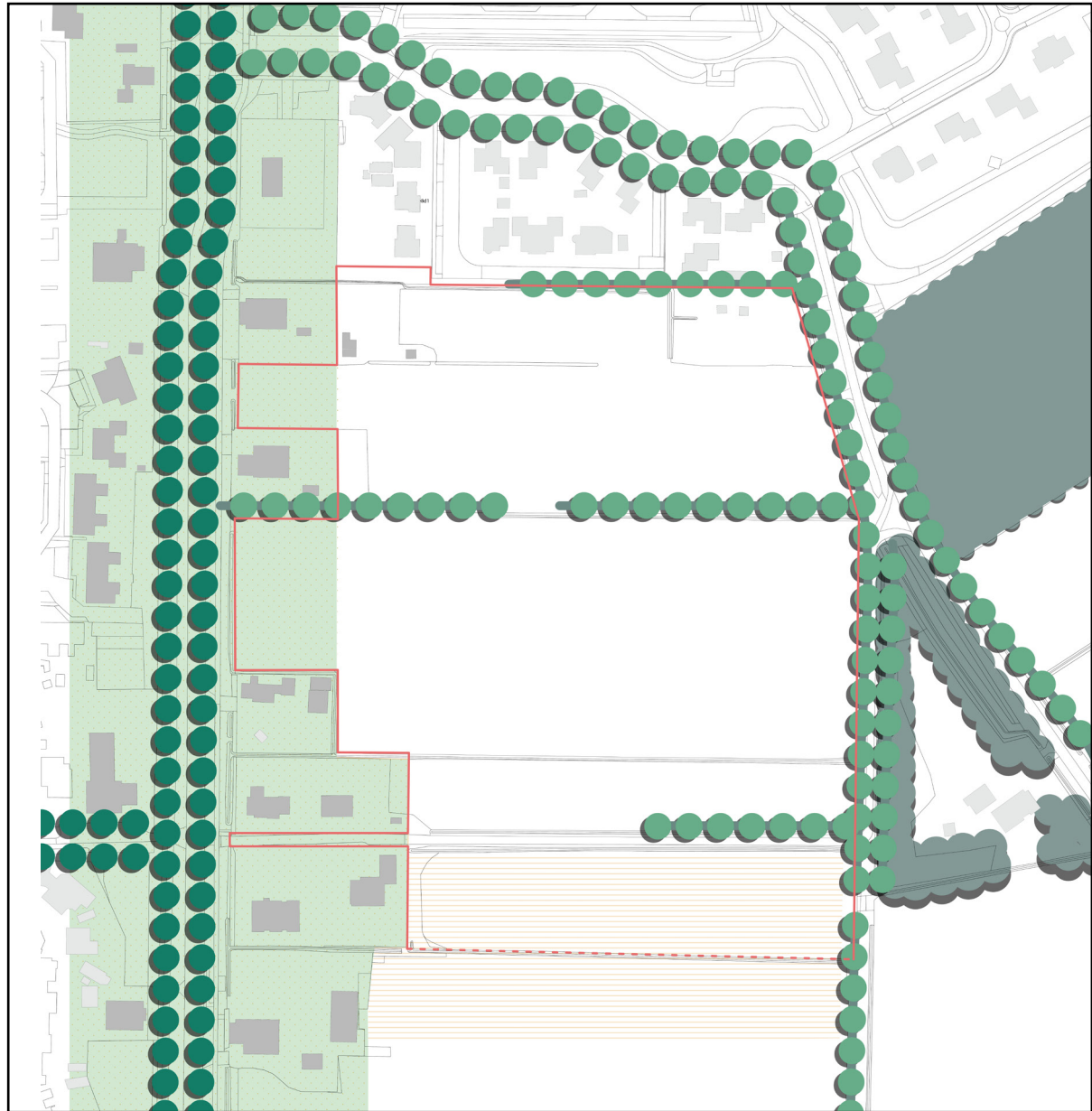
**Zuidrand: landschappelijke  
overgang**

- De invulling van het plangebied moet passen bij de overgang naar het landschap



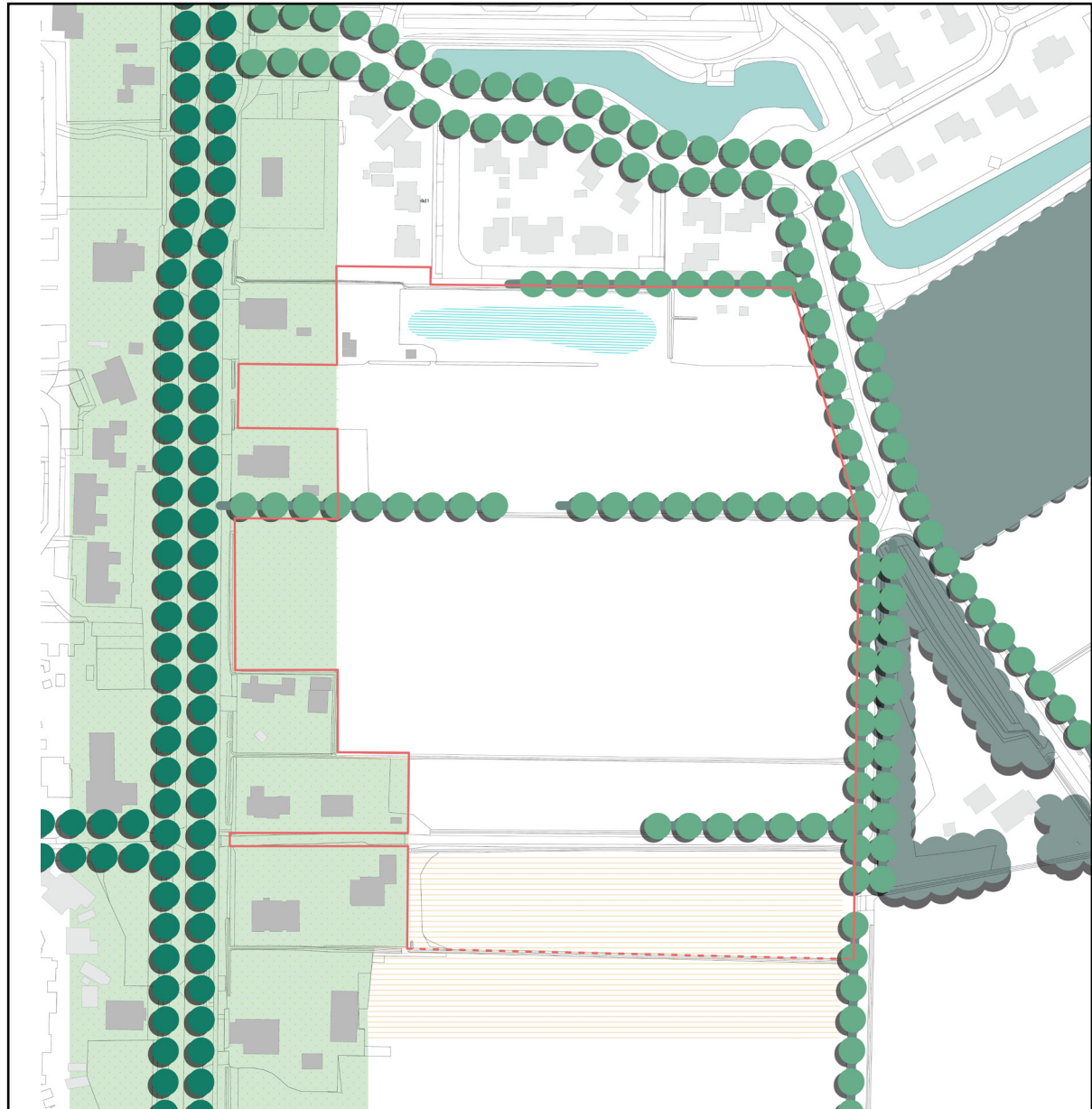
### Bosvlakken en laanstructuren

- Pas de woningen in binnen het bestaande groen
- Maak gebruik van bestaande laanstructuren
- Versterk structuren daar waar nodig



## Water

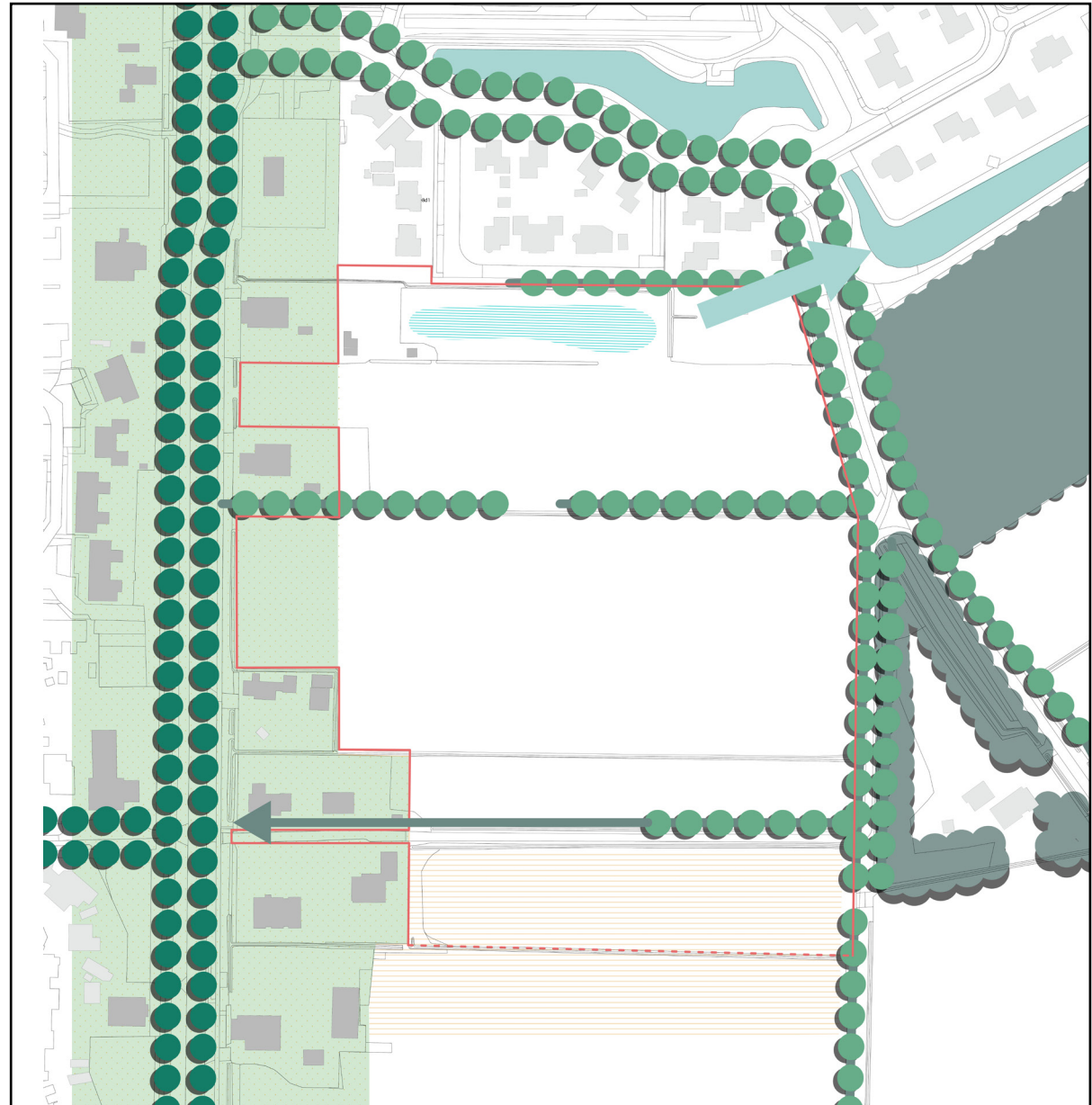
- Gebruik de laagte in het plangebied als zoekgebied om bij hevige regenval water tijdelijk op te slaan
- Integreer de wateropslag binnen het plangebied: een wadi (spelen aan het water / wonen aan het water)
- Maak waterberging een zichtbaar onderdeel van je wijkstructuur bijv. een wadi





**Structuren versterken, water afvoeren**

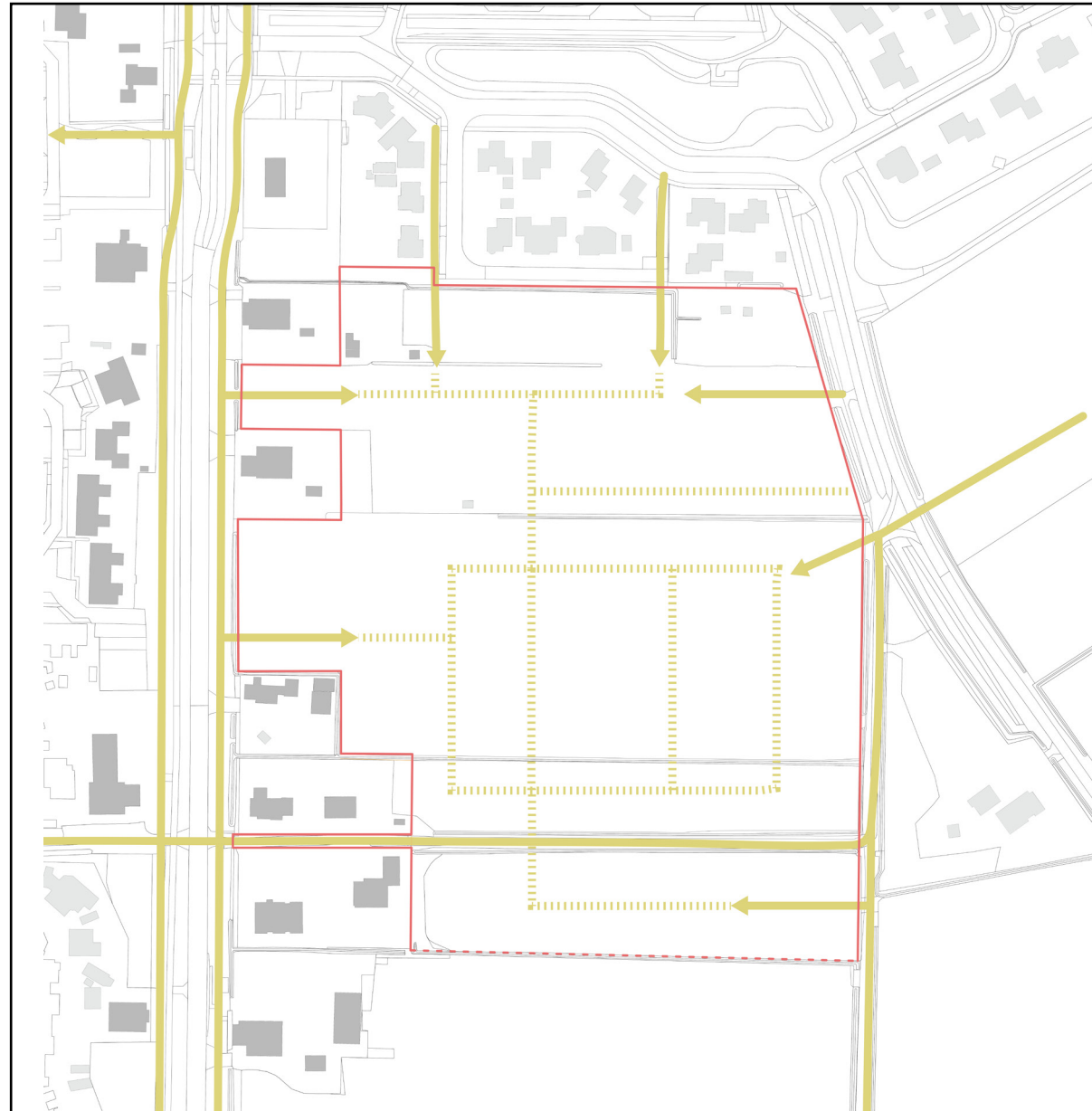
- Versterk het groen langs het zandpad
- Buffer water, en sluit aan op de waterpartijen in Diepsloot



# Landschappelijk casco | ontsluiting

## Voetpaden

- Tak het gebied aan op diverse bestaande routes:
  - \* Langs de Asserstraat, naar de Fledders
  - \* Richting Diepsloot
  - \* Op het bestaande ommetje door het Oelenbos
- Laat het bestaande zandpad door het gebied enkel een langzaam verkeersroute zijn
- Zorg voor een fijnmazige interne padenstructuur, langs en door bouwvolumes

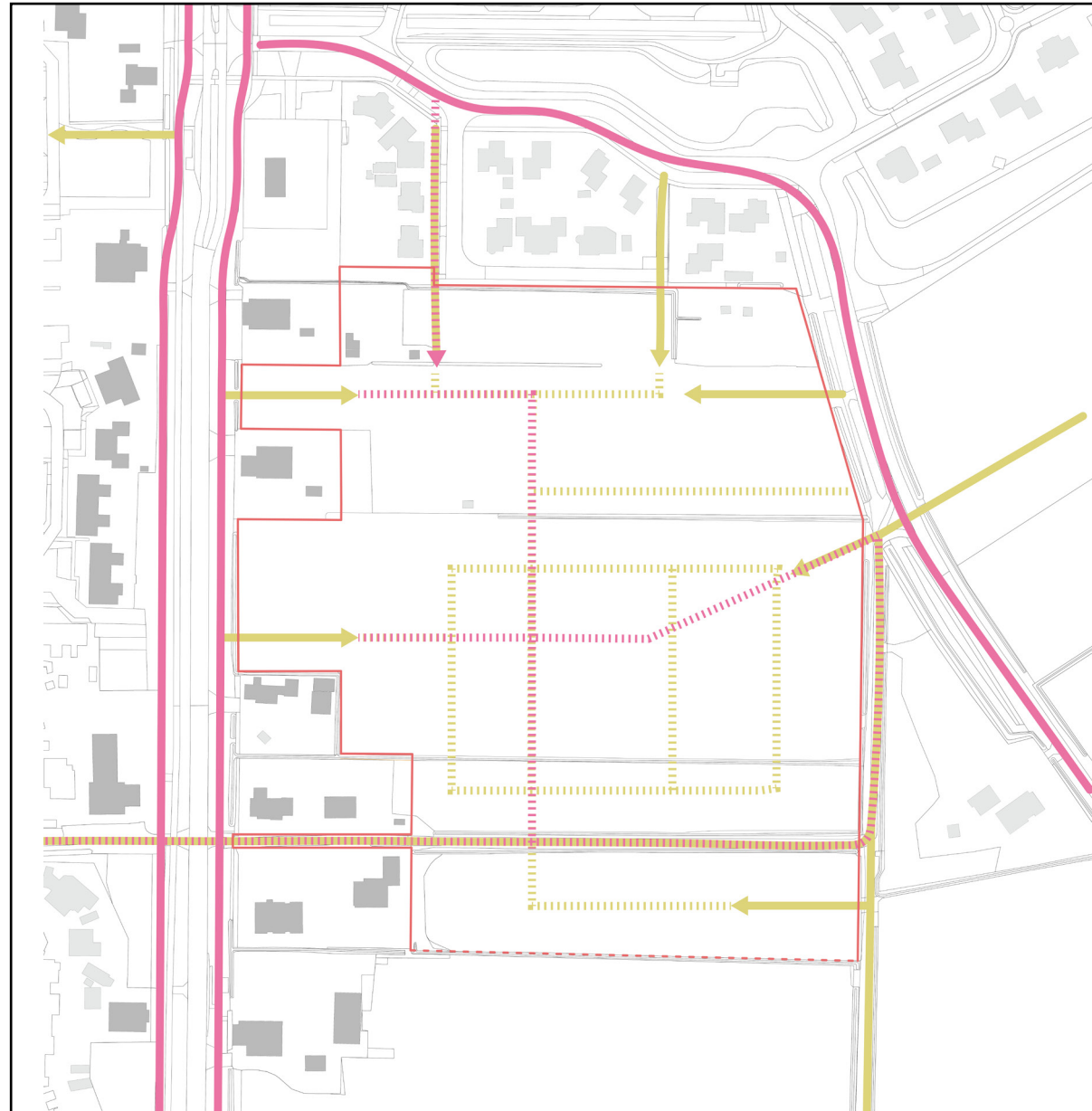


Zoekgebied ■ ■ ■ ■ ■

# Landschappelijk casco

## Fietspaden

- Tak aan op bestaande fietsroutes richting het centrum van het dorp om fietsgebruik te stimuleren:
  - \* Langs de Asserstraat
  - \* Richting Diepsloot
- Voet en fietspaden kunnen eventueel gecombineerd worden (evt. het bestaande zandpad)

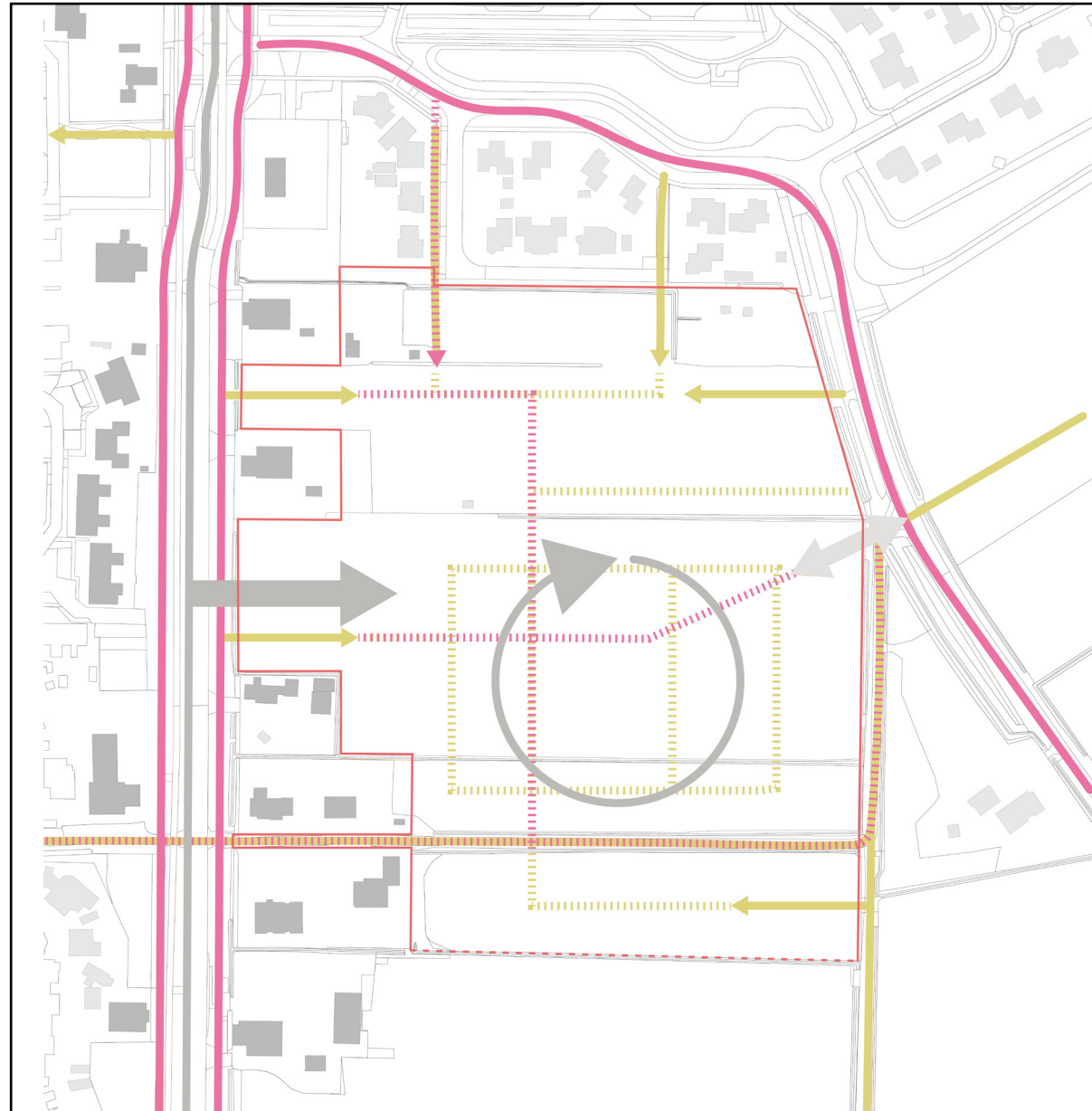


Zoekgebied ■ ■ ■ ■ ■

# Landschappelijk casco

## Auto

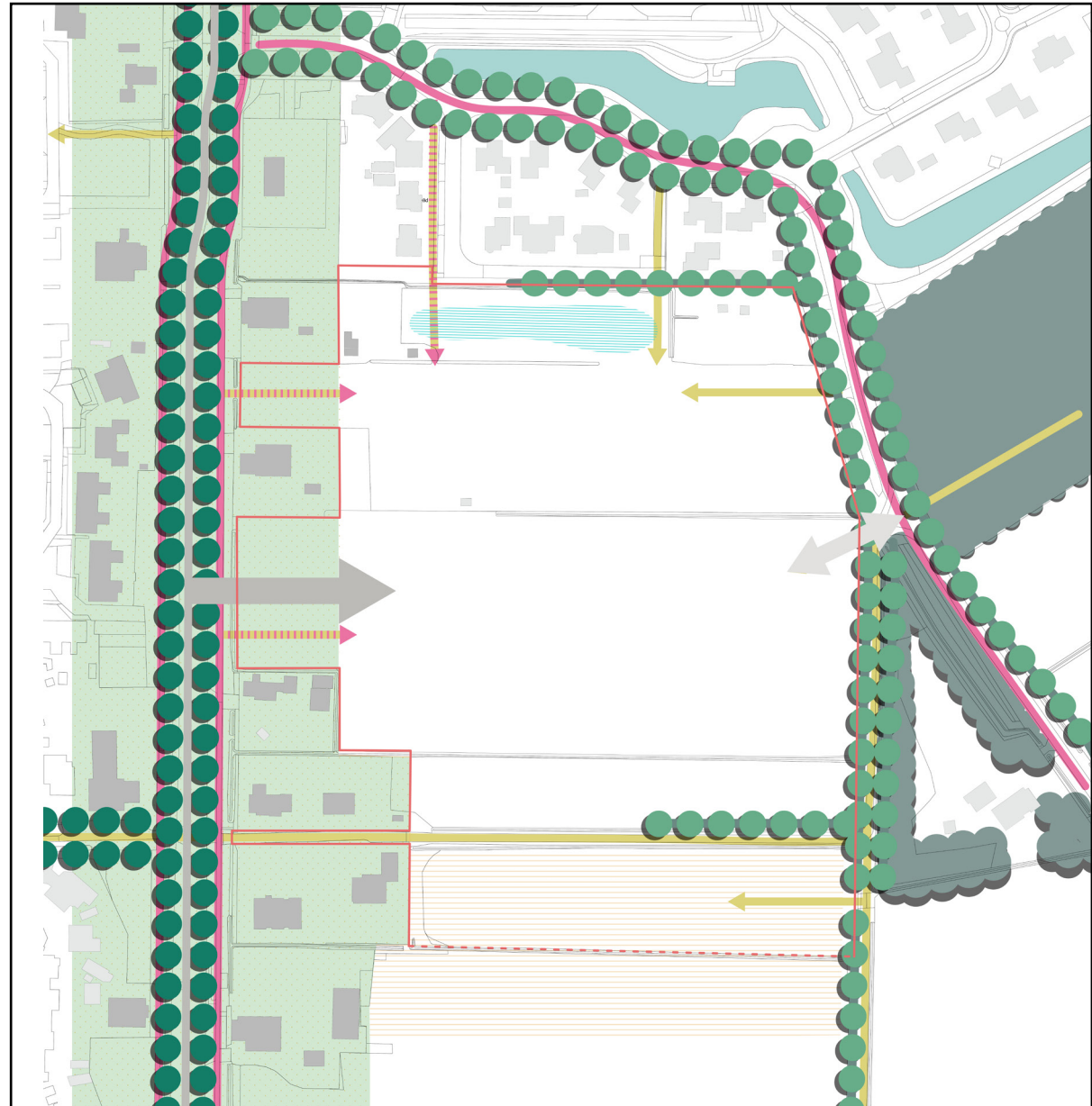
- Eén ontsluiting vanaf de Asserstraatweg (zorg wel dat de naastgelegen kavels geen last van verkeer hebben)
- Zorg voor een lus (of inprikkers met een onverhard pad aan het einde)
- Een ontsluiting aan de Taarloseweg enkel voor noodhulpdiensten



# Landschappelijk casco

## Totaal

- Maak voldoende ontsluitingen voor langzame verkeersdeelnemers
- Een fijnmazige interne langzame padenstructuur
- Gebruik het landschap bij de inpassing van de woonwijk
- Maak een natuurlijk, landschappelijke overgang (zuidrand)
- Zorg voor een logische overgang tussen nieuwe bebouwing en bestaande
- Maak water(buffering) zichtbaar

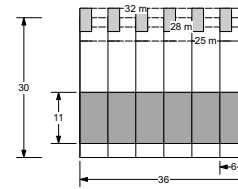


# Schetsen aan het stedenbouwkundig plan

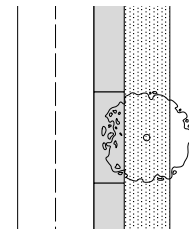
## Schetsondergrond



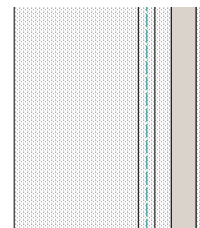
## Zetstukken



Verkavelingstypen



Straatprofielen



Vrijliggende  
informele paden

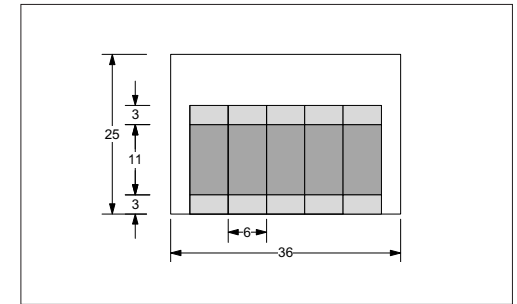
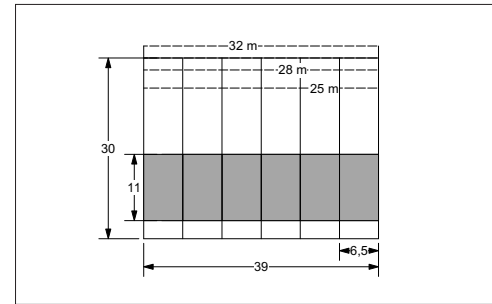
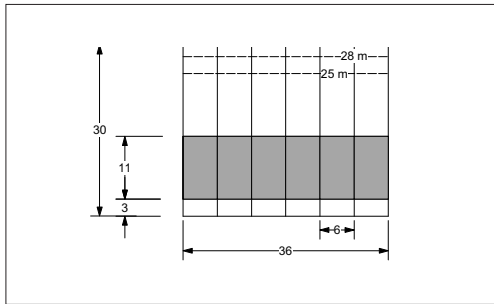
1:500

# Zetstukken | verkavelingstypen

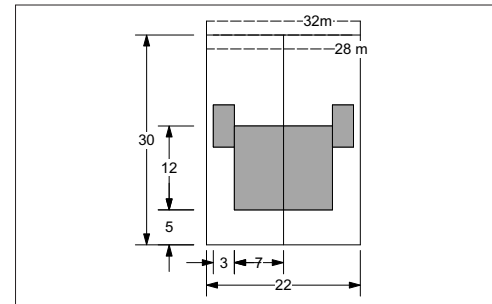
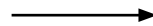
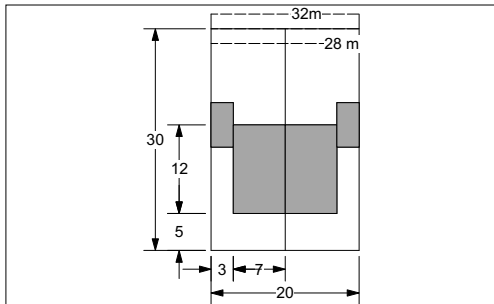
Standaard

Bijzonder

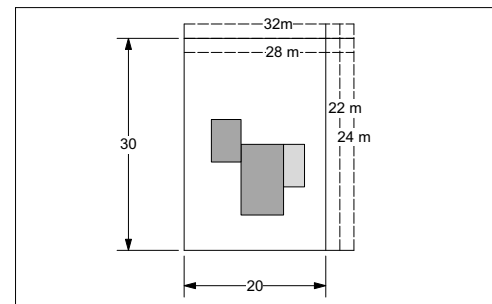
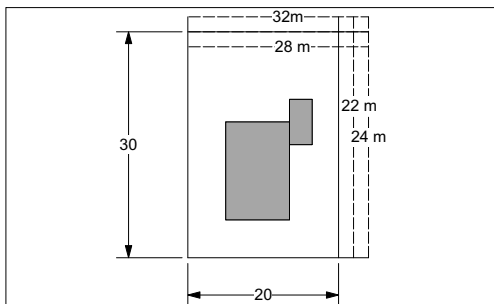
Rijwoningen  
ca. 180-210m<sup>2</sup>



2 onder 1 kap  
gem 320m<sup>2</sup>

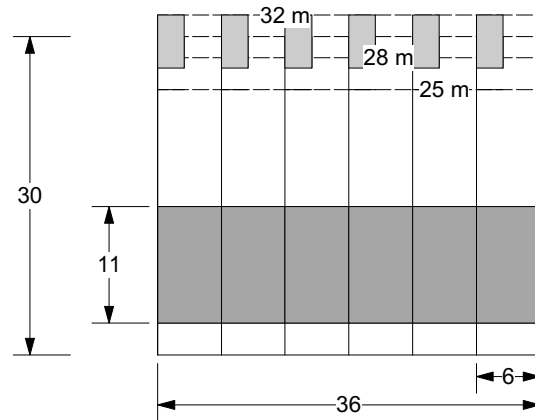


Vrijstaand  
gem 700m<sup>2</sup>



# Zetstukken | verkavelingstypen

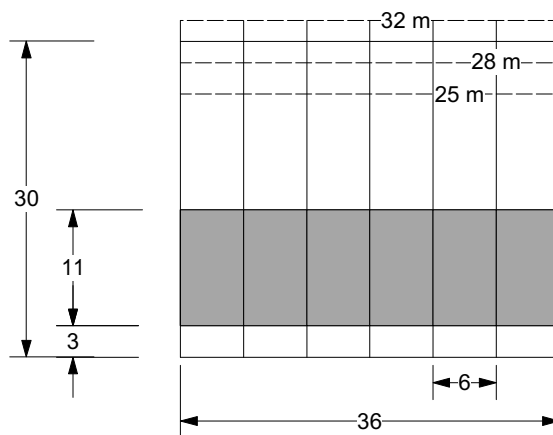
Standaard



Zinkoon, Vinkhuizen



Rijwoningen, parkeren langs achter



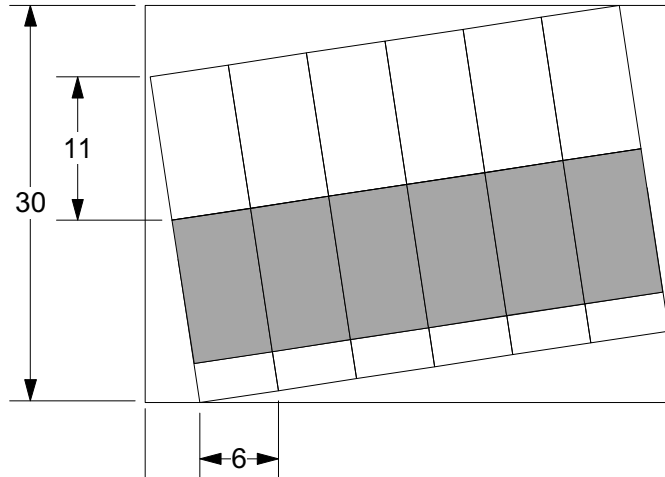
Rijwoningen, parkeren in koffers

Valtherbosrand, Emmen



# Zetstukken | verkavelingstypen

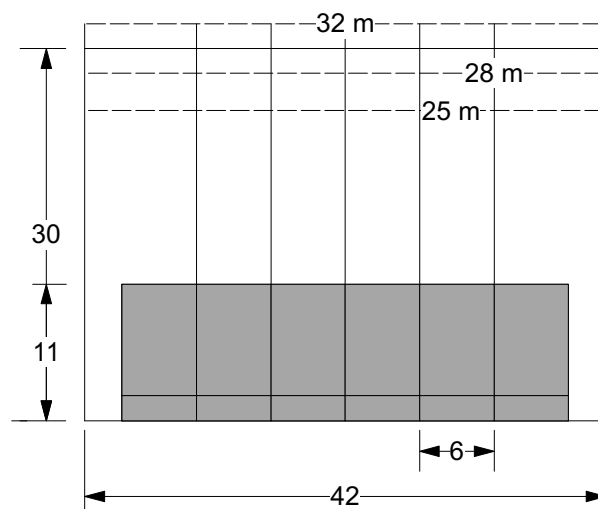
Bijzonder



Douweler Have, Deventer



Rijwoningen, gedraaid op de kavel

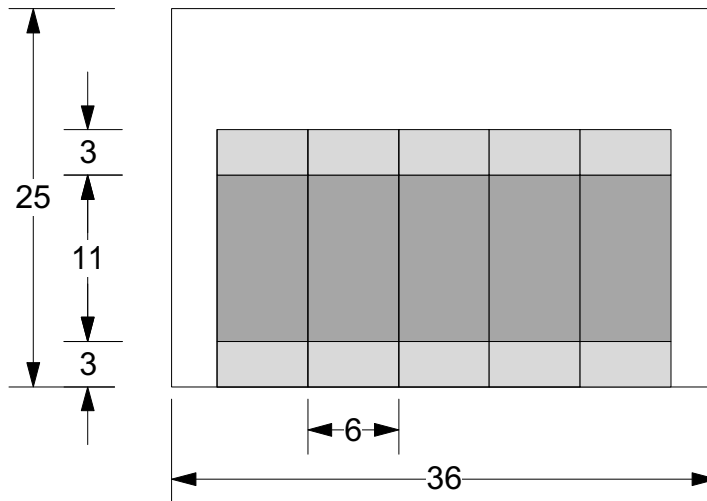


Rijwoningen, wonen aan informeel pad

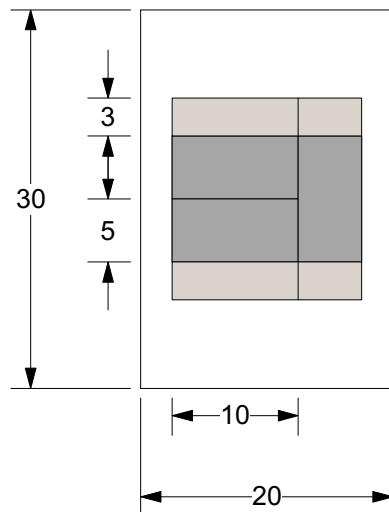
Kerckehof, Zeist

# Zetstukken | verkavelingstypen

Bijzonder



Clusters, parkeren in koffers



Geschakeld, parkeren in koffers

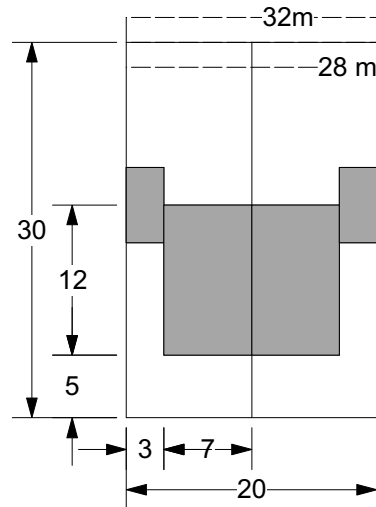
Verandawoningen, Almere



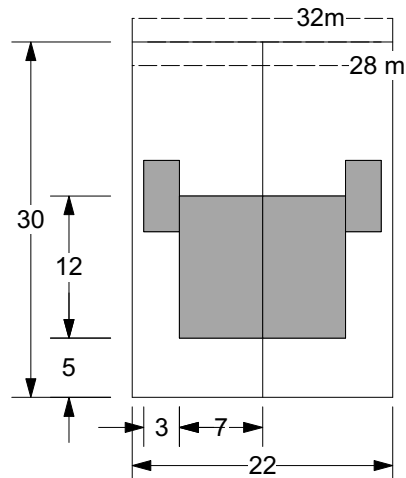
Berkenbos, Zuidlaren

# Zetstukken | verkavelingstypen

Standaard



2 onder 1 kap woning (optie tot schakelen)



2 onder 1 kap woning

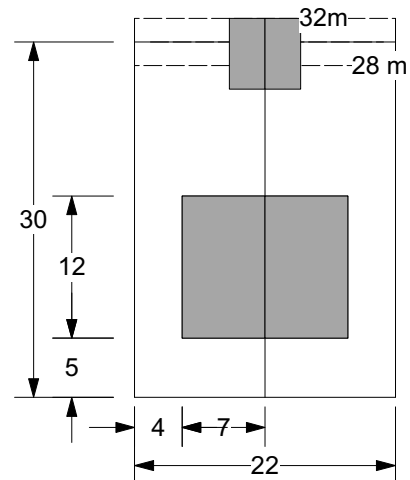
Etstoel, Vries



Groote Veen, Eelde

# Zetstukken | verkavelingstypen

Bijzonder



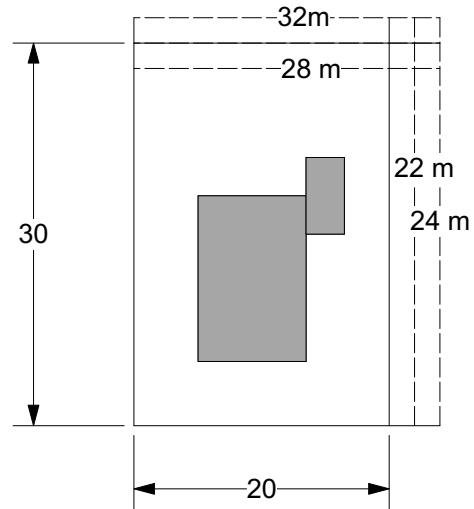
2 onder 1 kap parkeren langs achter



Helpermaar, Groningen

# Zetstukken | verkavelingstypen

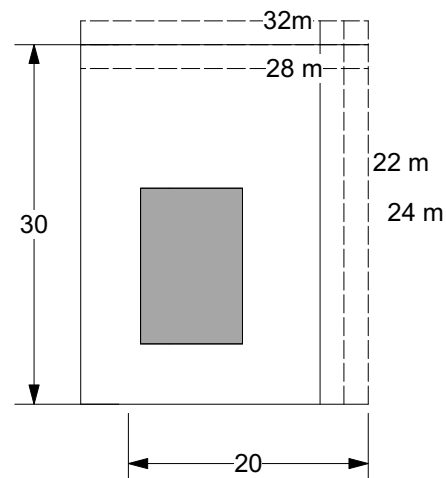
Standaard



Loop, Zeijen



Bijzonder



Vrijstaande woning in laagte

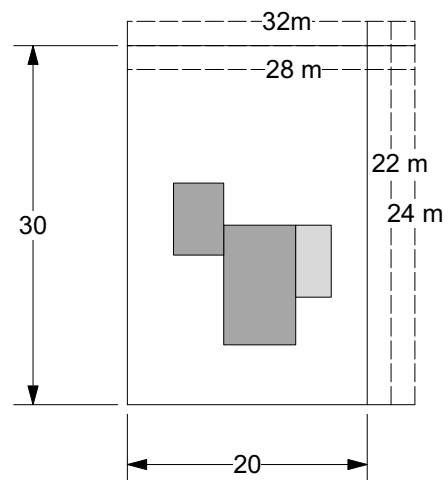
Parkvilla, Zuidhorn

# Zetstukken | verkavelingstypen

Bijzonder



Mogelijkheid tot schakelen

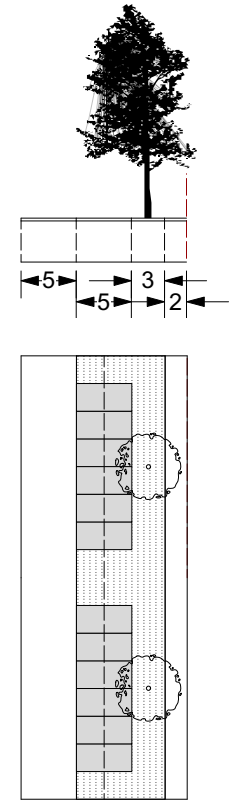
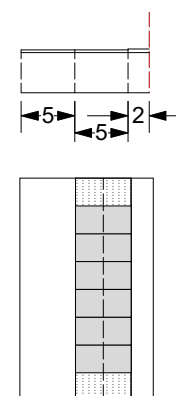
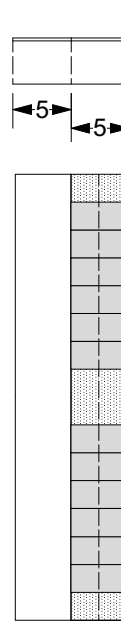
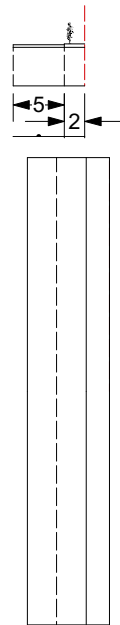
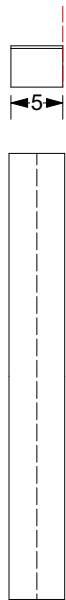


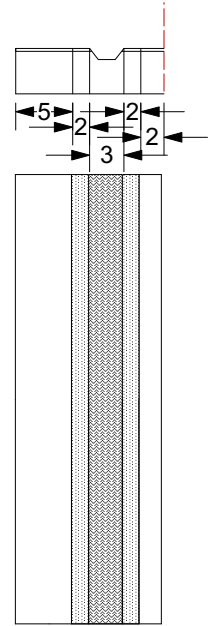
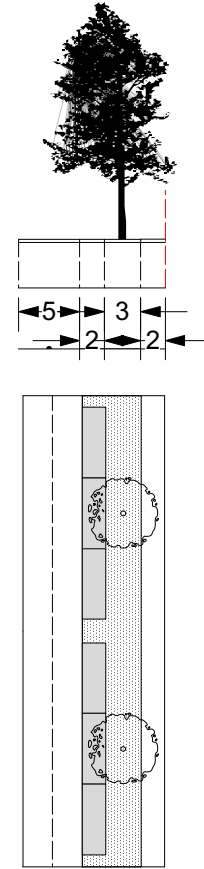
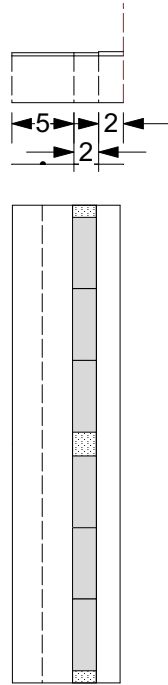
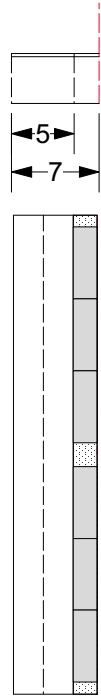
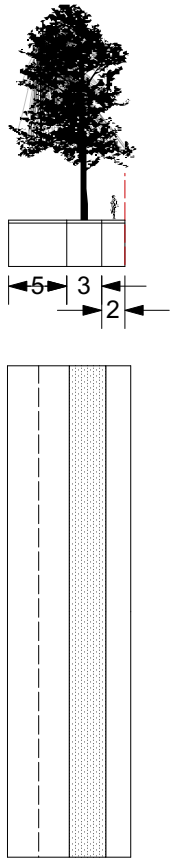
Patiovilla



Groote Veen, Eelde

# Zetstukken | rijbaanprofielen



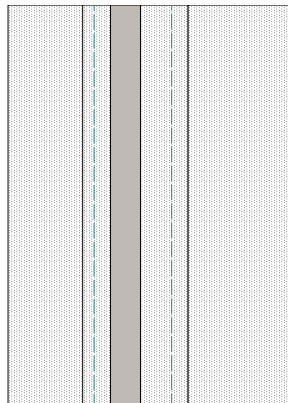
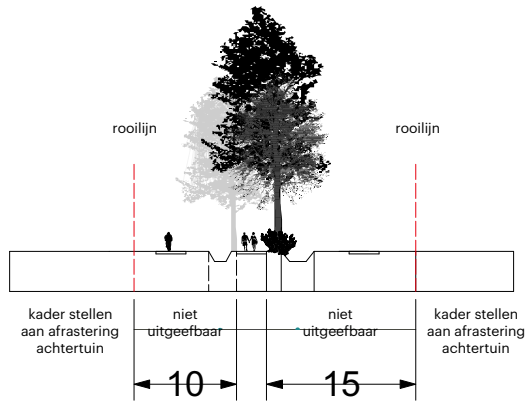




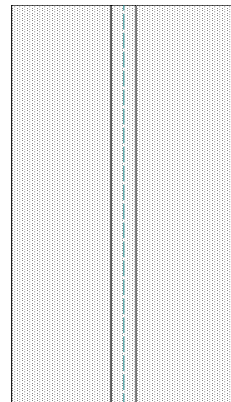
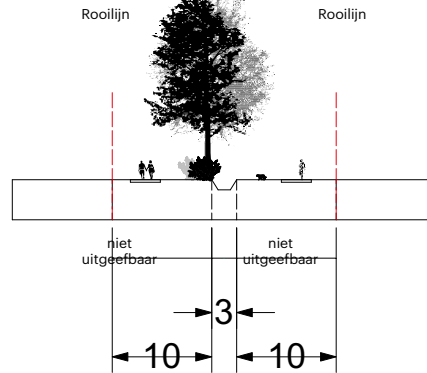
# Zetstukken | informele wegen

## Bestaande paden

Zandpad evt aanzetten met dubbele rij bomen



Noordelijke houtwal



## Nieuwe paden

Voetpad evt aanzetten met dubbele rij bomen

