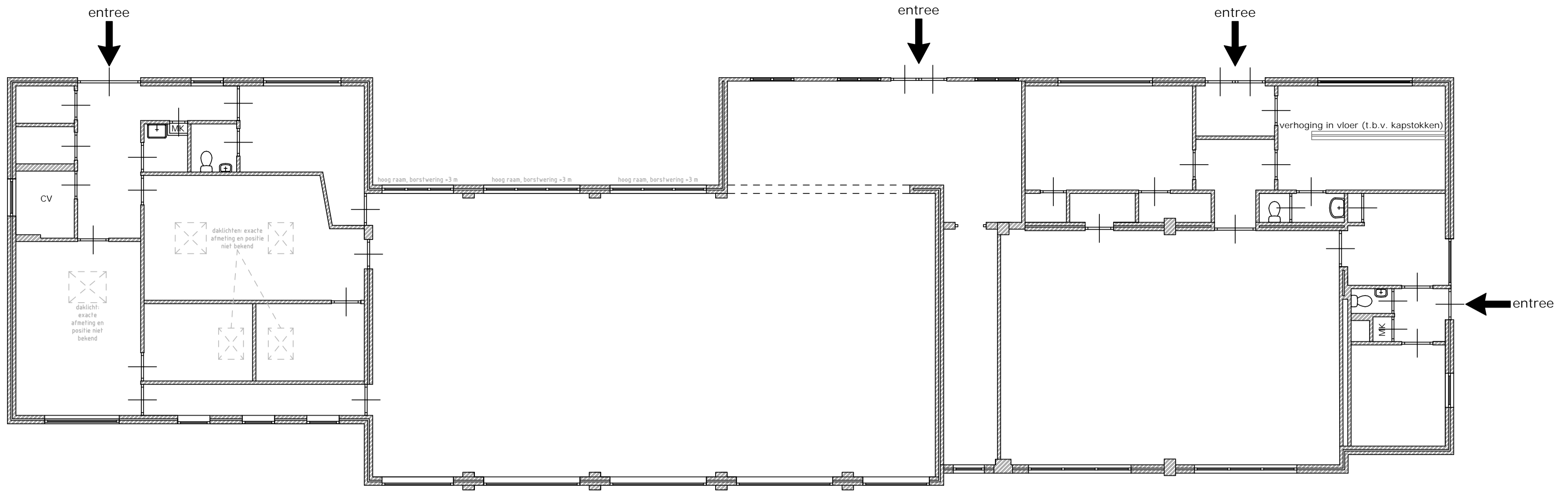
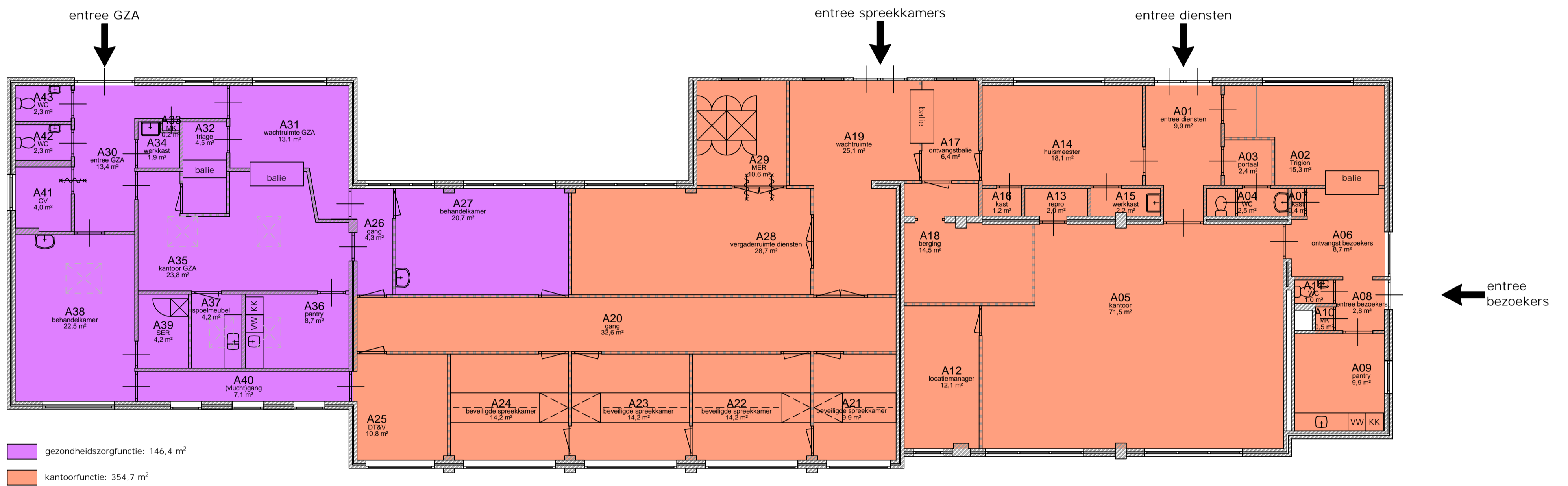


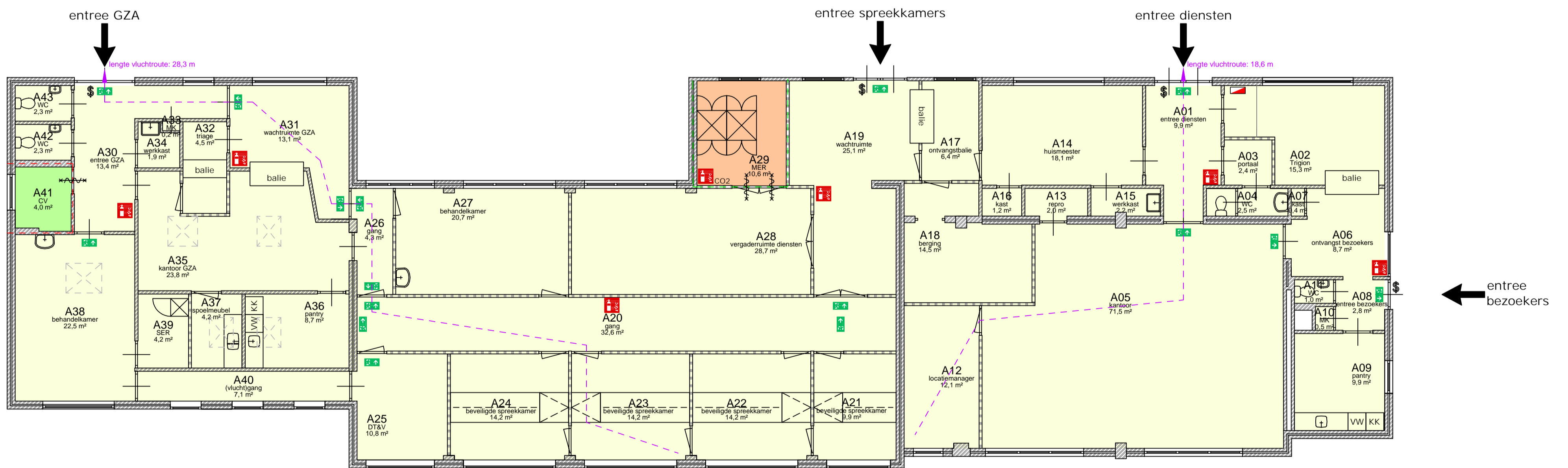
# BESTAANDE SITUATIE (schaal 1:100)




# NIEUWE SITUATIE - FUNCTIES (schaal 1:100)



# NIEUWE SITUATIE - BRANDVEILIGHEID (schaal 1:100)




 Behoort bij besluit van  
 Burgemeester en Wethouders  
 datum: 03 aug 2021  
 gemeente Tynaarlo

Hele gebouw: 499,4 m<sup>2</sup>

- brandcompartiment 1: 484,8 m<sup>2</sup>
- brandcompartiment 2: 10,6 m<sup>2</sup>
- brandcompartiment 3: 4,0 m<sup>2</sup>
- nevenpaneel (t.b.v. hoofdgebouw)
- (nood)uitgang
- handbrandblusser
- handbrandblusser, koolstofdioxide (CO<sub>2</sub>)
- deur te openen zonder sleutel
- deur, brandwerend + zelfsluitend
- 30 min wdbdo
- 60 min wdbdo

Discipline	Veiligheid	Code	Datum	Omschrijving	Gewijzigd
Status	Definitief ontwerp	K	25-5-21	Aanvullingen Witteveen+Bos	EK
Formaat	A1	L	3-6-21	Verwijderen nieuw raam	EK
Getekend	EK	M	3-6-21	Hernoemen gebouw + ruimtenummers EK	
Project	AZC Paterswolde	Omschrijving: Brandveiligheidstekening			
Adres	Mevrouw Bahler Boermalaan 6A	Dienstgebouw A			
Gebouw	9765 AP, Paterswolde	Brandcompartiment(en) en veiligheidsmiddelen			
	B001	Begane grond			
Tekeningsnummer				Dienstgebouw_A_B001_B_25_00_Brandveiligheid	
Bestandsnaam				Dienstgebouw_A_B001_B_25_00_Ontwerp.dwg	