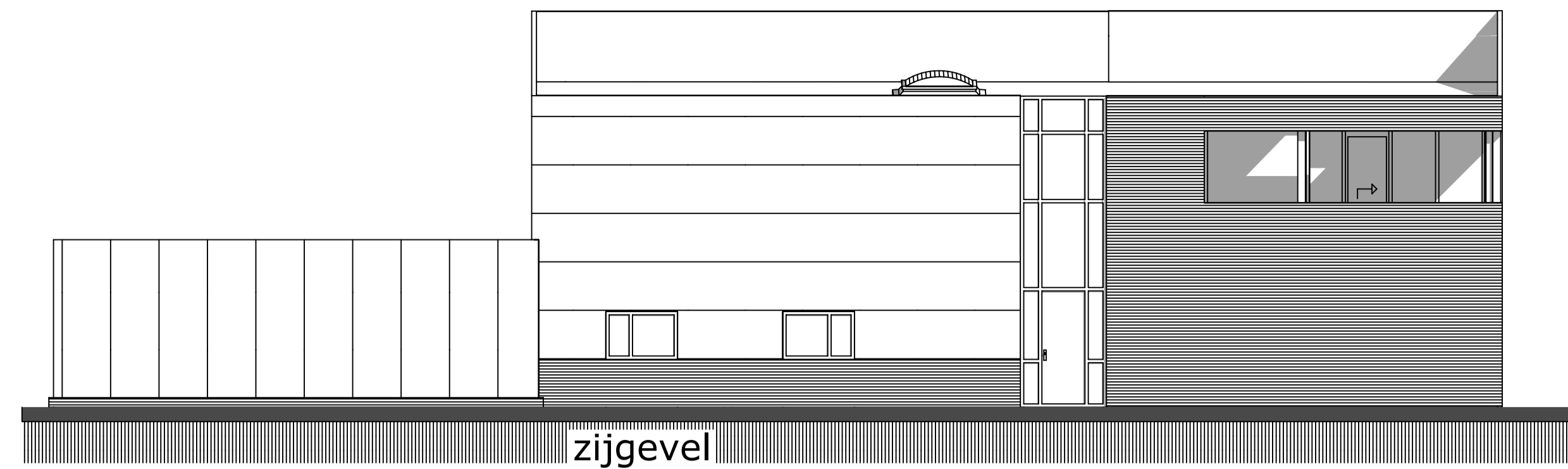
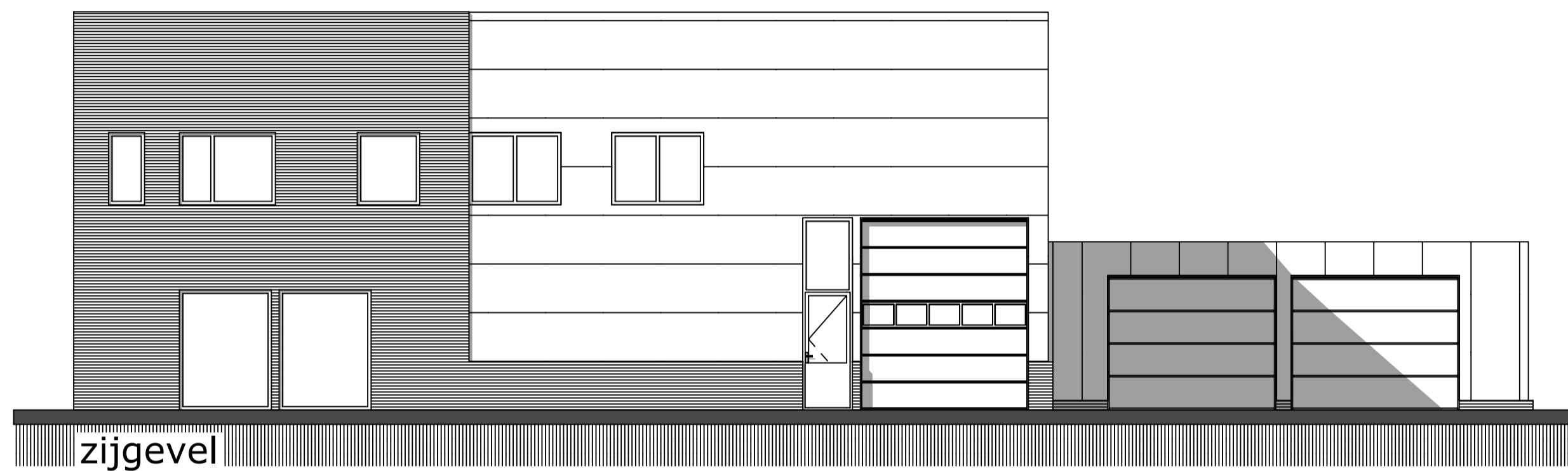


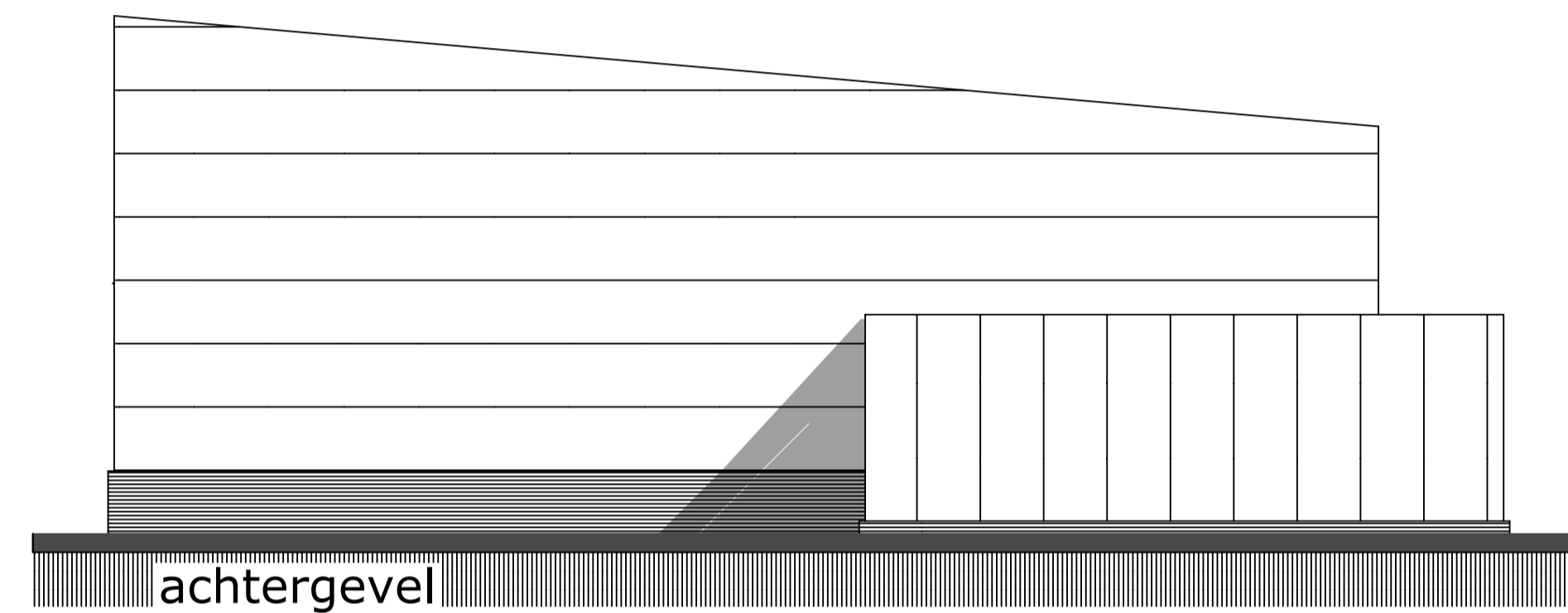
voorgevel



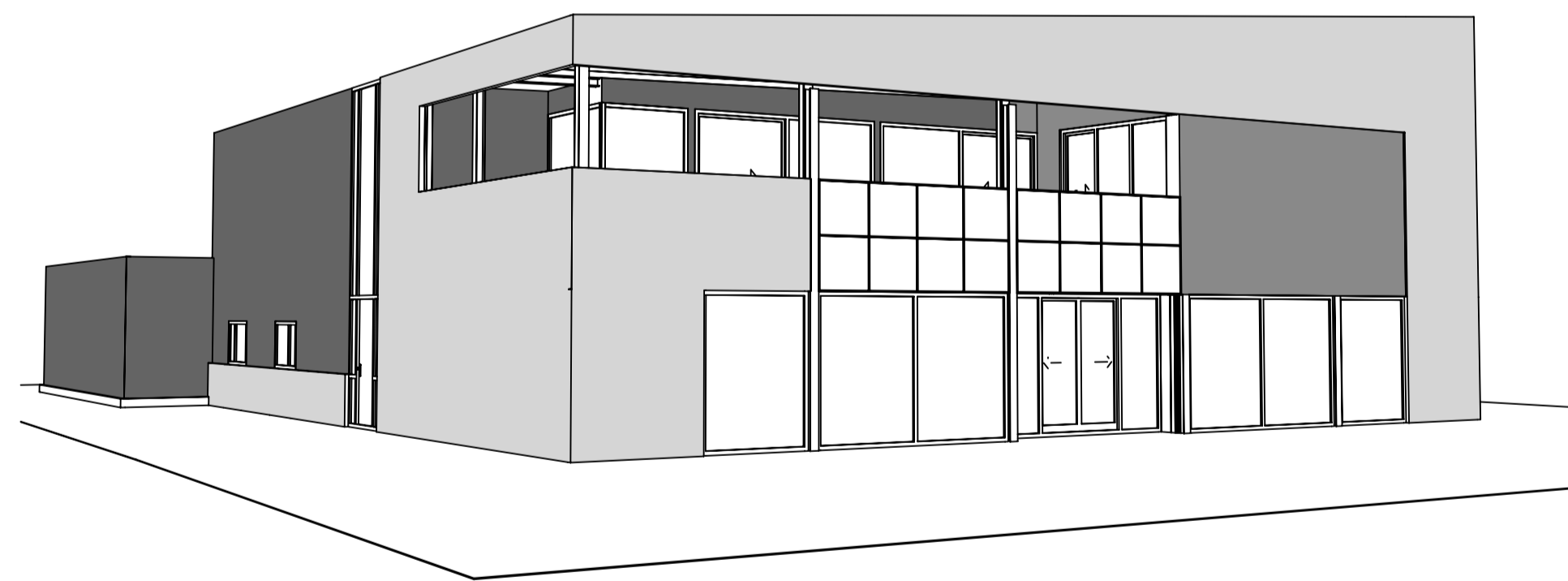
zijgevel



zijgevel



achtergevel



kleuren + materiaalstaat:

gevelsteen: Terca kogelbloem stootloos aanbrengen
 gevelbeplating: sandwich Ral 7011
 deuren Ral 7011
 voeg: antraciet doorstijk
 kozijnen: Ral 7011
 gevelpaneel: Equitone Eternit Linea licht bruin
 16 glaspanelen t.b.v balkon "voorhangend" volgens monster

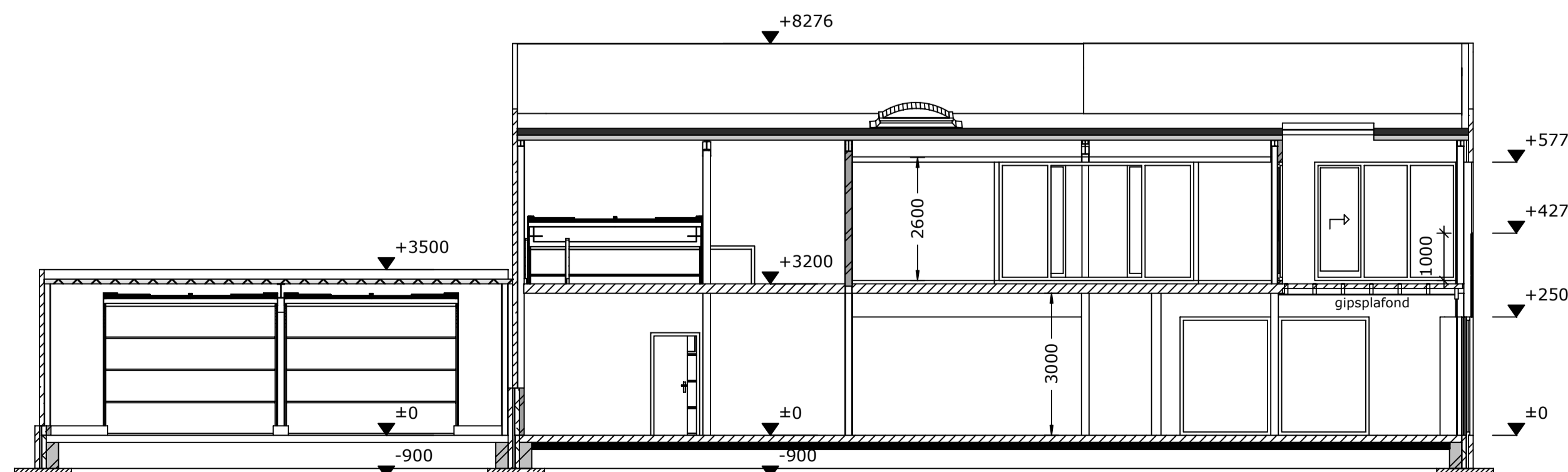
⊗ = rookmelder aansluiten op lichtnet.
 S = deur zonder sleutel en/ of andere
 losse voorwerpen van binnen uit te openen
 ▨ = noodstroom verlichtte aanduiding
 X~ = brandwerende zelfsluitende deur wdbdo30min
 → = WBDBO 30 min

- | | |
|-----------------------------|-----------------------------|
| 1.1 verblijfsruimte | 2.1 verblijfsruimte |
| 1.2 verkeersruimte | 2.2 verkeersruimte |
| 1.3 toiletruimte | 2.3 badruimte |
| 1.4 meterruimte | 2.4 toiletruimte |
| 1.5 overige gebruiksfunctie | 2.5 overige gebruiksfunctie |

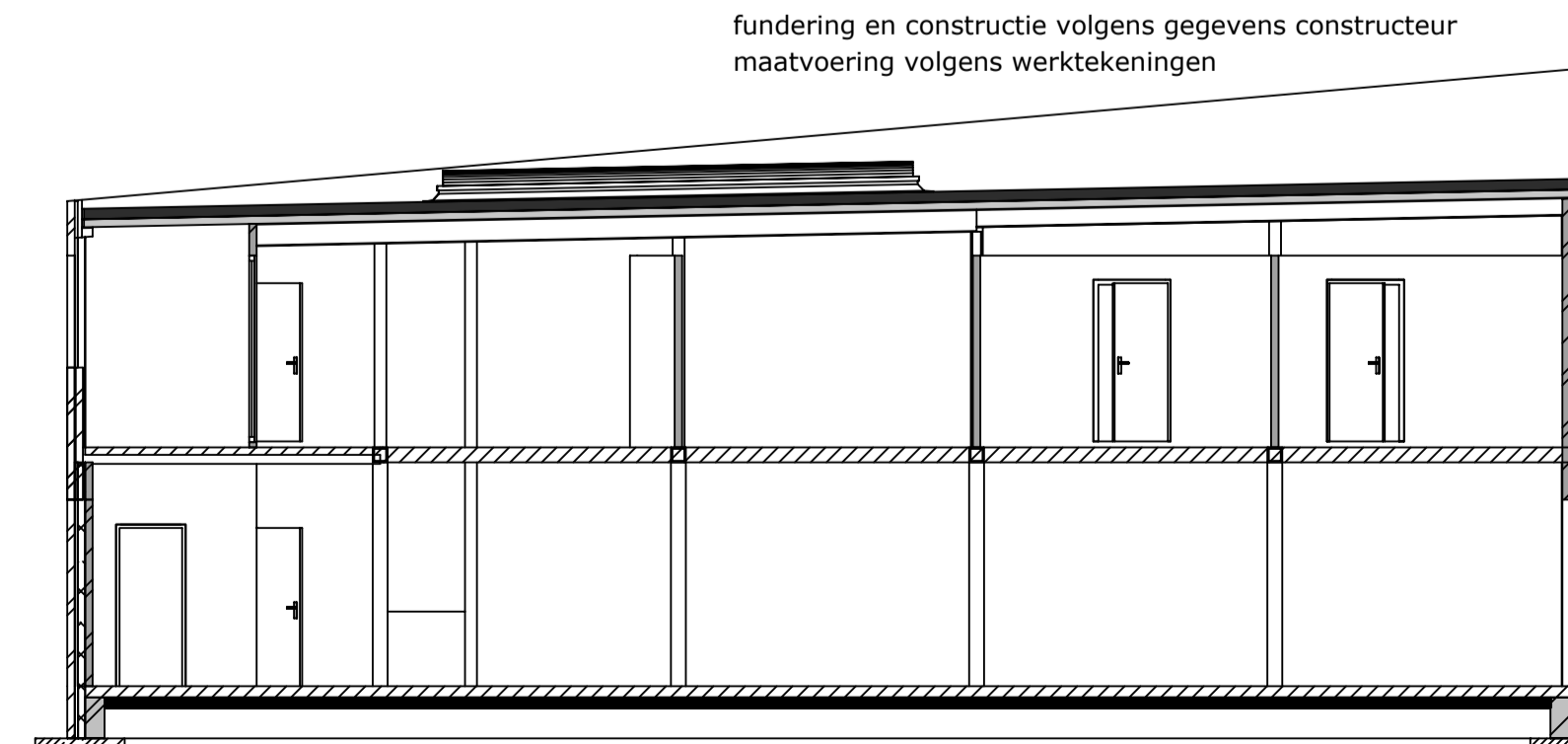
- ▒ gebruiksoppervlakte woning (198.0 m2)
- verblijfsgebied woning (124.2 m2)

bruto oppervlakte woning 212 m²
 bruto inhoud woning 750 m³
 bruto oppervlakte bedrijfsruimte 415 m²
 bruto inhoud bedrijfsruimte 1830 m³ (vanaf peil)

fundering en constructie volgens gegevens constructeur
 maatvoering volgens werktekeningen



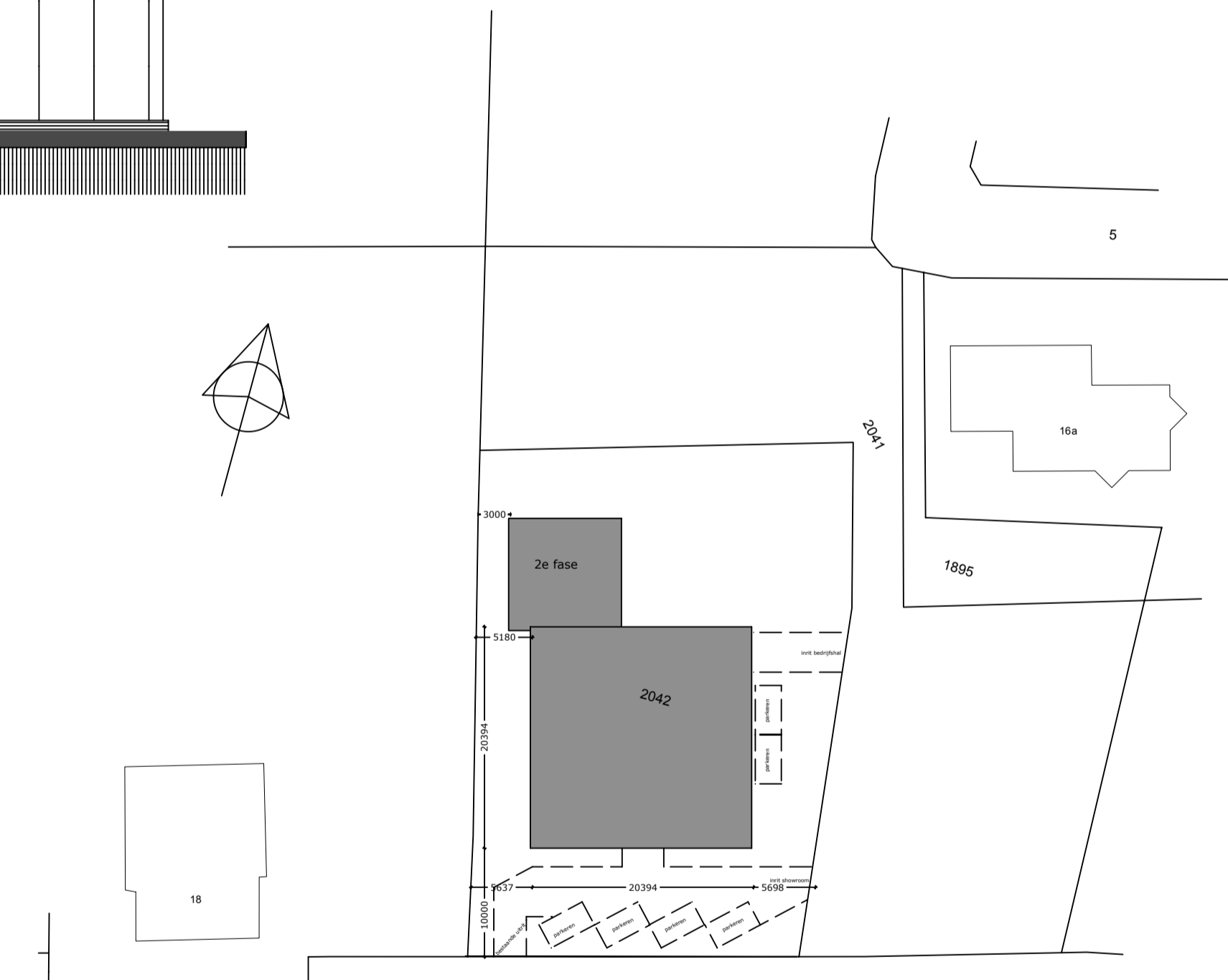
doorsnede D-1



doorsnede D-2

uitvoerings voorschriften

spouwmuren: isolatie min. Rc 3.5
 begane grondvloer: isolatie min. Rc 4.5
 dakplaten: isolatie min. Rc 6.0
 Epc < 0.4
 HR++ isolerende droge beglazing systeem volgens NEN 3264
 U-waarde glas + kozijn 1.1W/m²K ZTA min. 0.60
 kunststof kozijnen
 buitendeuren 930*2300
 binnendeuren 930*2100 MK 730*2100
 mech. vent. keuken 0.021 m³/s, wc 0.007 m³/s
 badruimte 0.014 m³/s volgens NEN 1087
 meterkast 0.002 m³/s d.m.v. spleet onder deur
 verdiepingstrap volgens NEN 3509
 brandveiligheid volgens NEN 6082
 elektrische installaties volgens NEN 1010
 c.v. installatie volgens NEN 3028 / GAVO voorschriften
 wandtegels wc. +/- 1200mm hoog
 wandtegels badruimte tot plafond
 geluidwering woning volgens NEN 5077
 brandwerendheid volgens NEN 6069
 vent. roosters lichtkozijn volgens ventilatieberekening
 kruipruimte geïsoleerd volgens NEN normen
 dakpannen aanbrengen volgens richtlijnen fabrikant en NEN 2480
 stalen hoofdconstructie brandwerend bekleden 30min
 wering van vocht van buiten volgens NEN 2778
 wering van vocht van binnen volgens NEN 2778
 meterruimte volgens NEN 2768
 verdiepingstrap
 minimale breedte 800mm
 vrije hoogte boven trap 2300mm
 aantrede min. 220mm
 optrede max. 185mm
 leuning beide zijden max. 900mm boven klimlijn
 spijlstand max 100mm
 balustrade 1000 mm hoog
 openingen tussen vloere balustrade hor. gemeten <= 0.05m
 openingen <= 0.1 m
 geen opstapmogelijkheden tussen 0.2 m en 0.7 m boven vloer
 rookmelder aansl. op lichtnet volgens NEN 2555
 inbraakwerendheid minimaal weerstandsklasse 2 (NEN 5096)
 ventilatorooster muisdicht af te sluiten
 riolering volgens NEN 3215



schaal 1:500
 Kad. Gemeente Tynaarlo
 sectie: S perceel: 2042

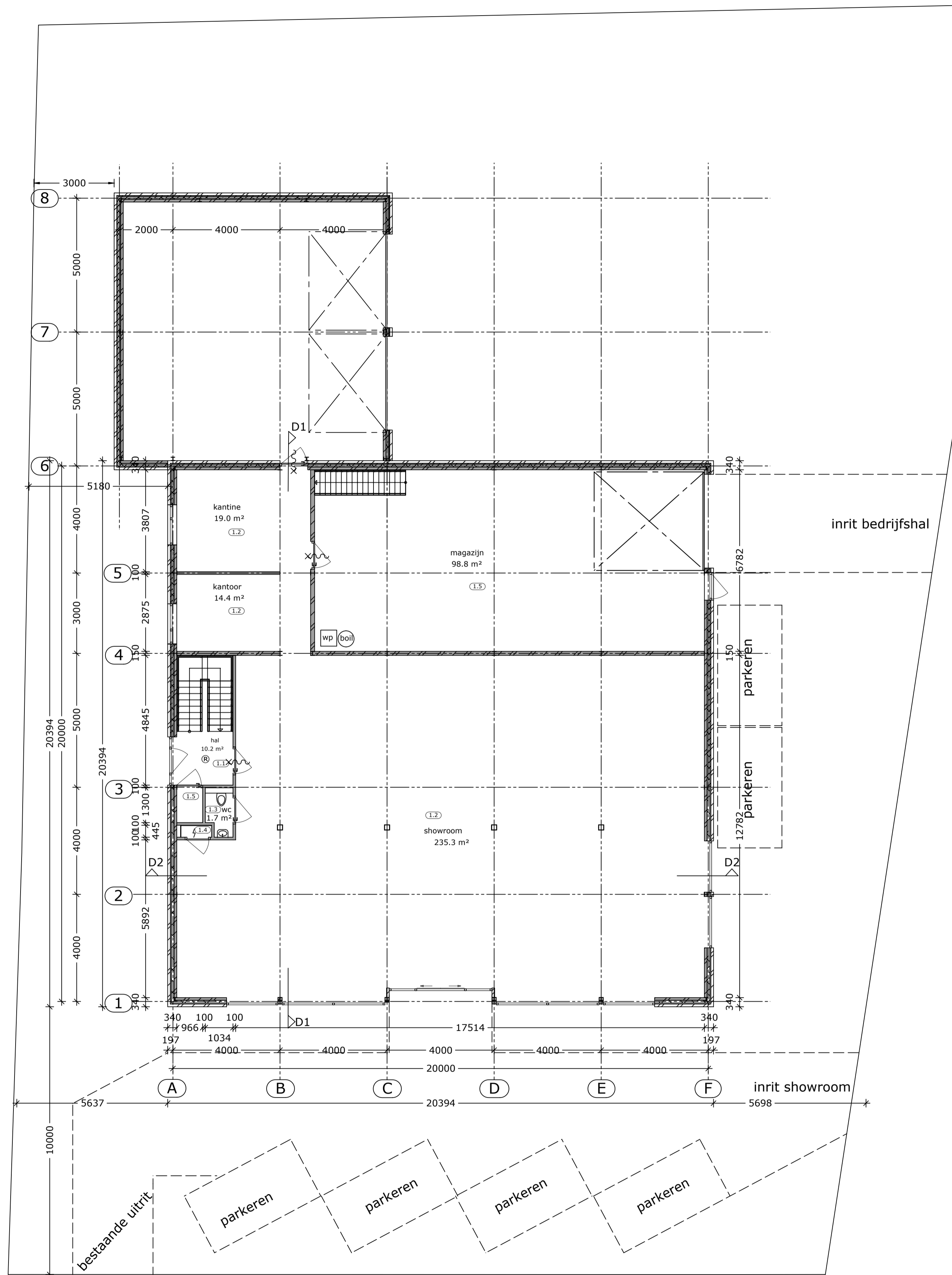
situatie

nieuwbouw bedrijfsgebouw met woning
 Vriezerweg Tynaarlo
 opdrachtgever:

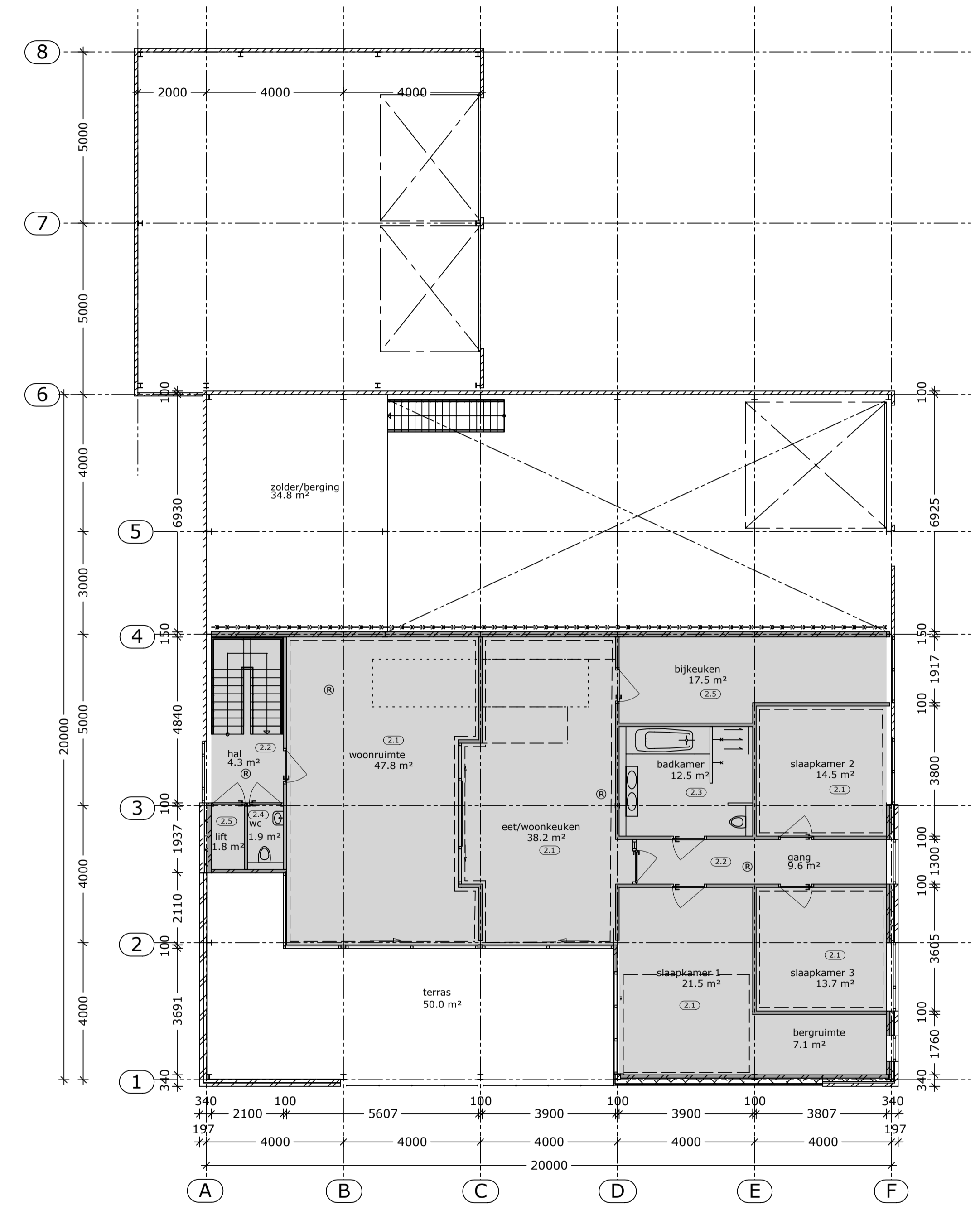
 borglaan 1/b 9301ze roden
 tel:050-5016371 fax:050-5016396
 info@roderveld.nl www.roderveld.nl

architectengroep roderveld

versie 01
get 24-06-2018
schaal 1:100
blad 1



— plattegrond —



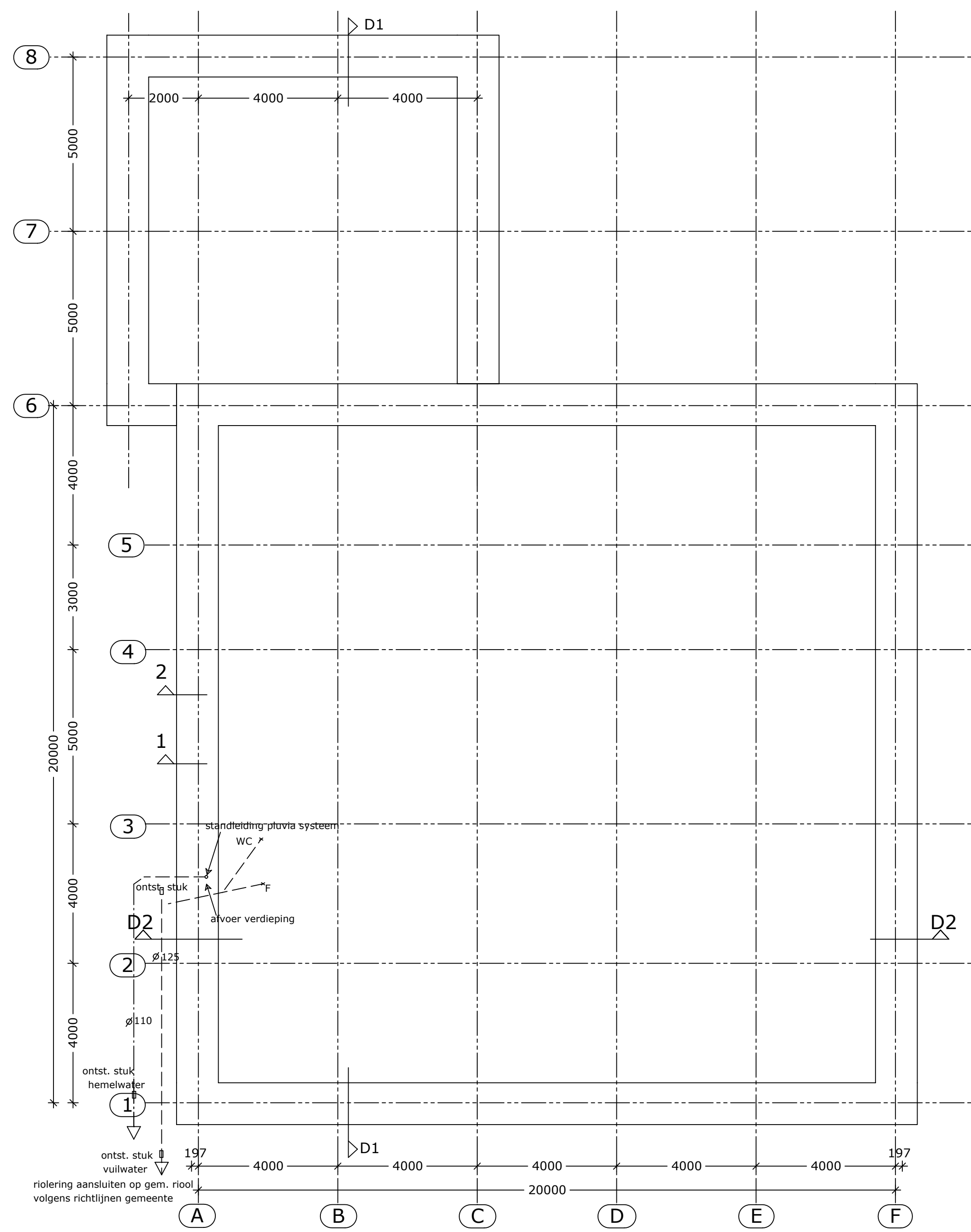
— 1e verdieping —


 nieuwbouw bedrijfsgebouw met woning
 Vriezerweg Tynaarlo
 opdrachtgever:

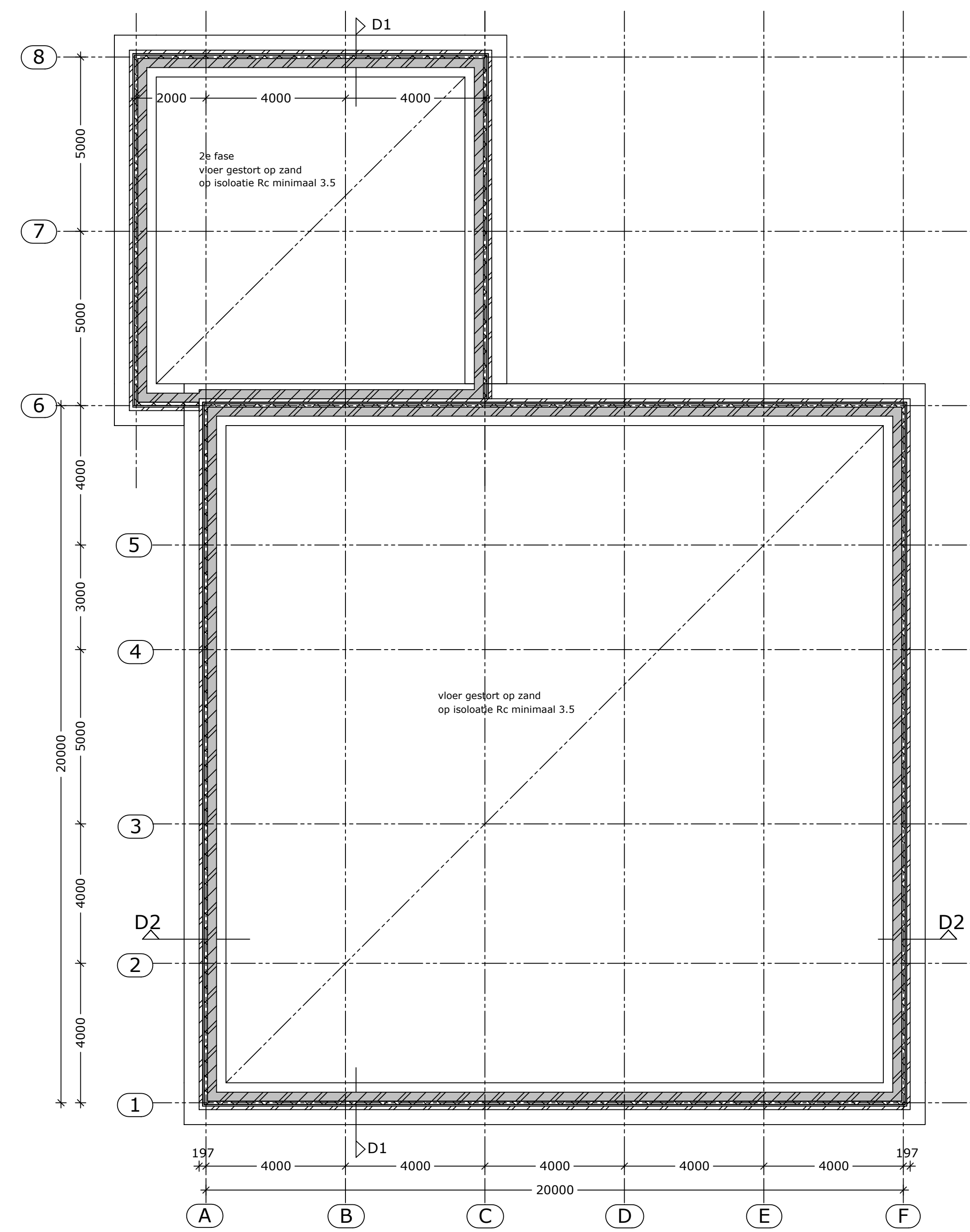
 borglaan 1/b 9301ze roden
 tel:050-5016371 fax:050-5016396
 info@roderveld.nl www.roderveld.nl
architectengroep roderveld

versie 01
get 24-06-2018
blad
2

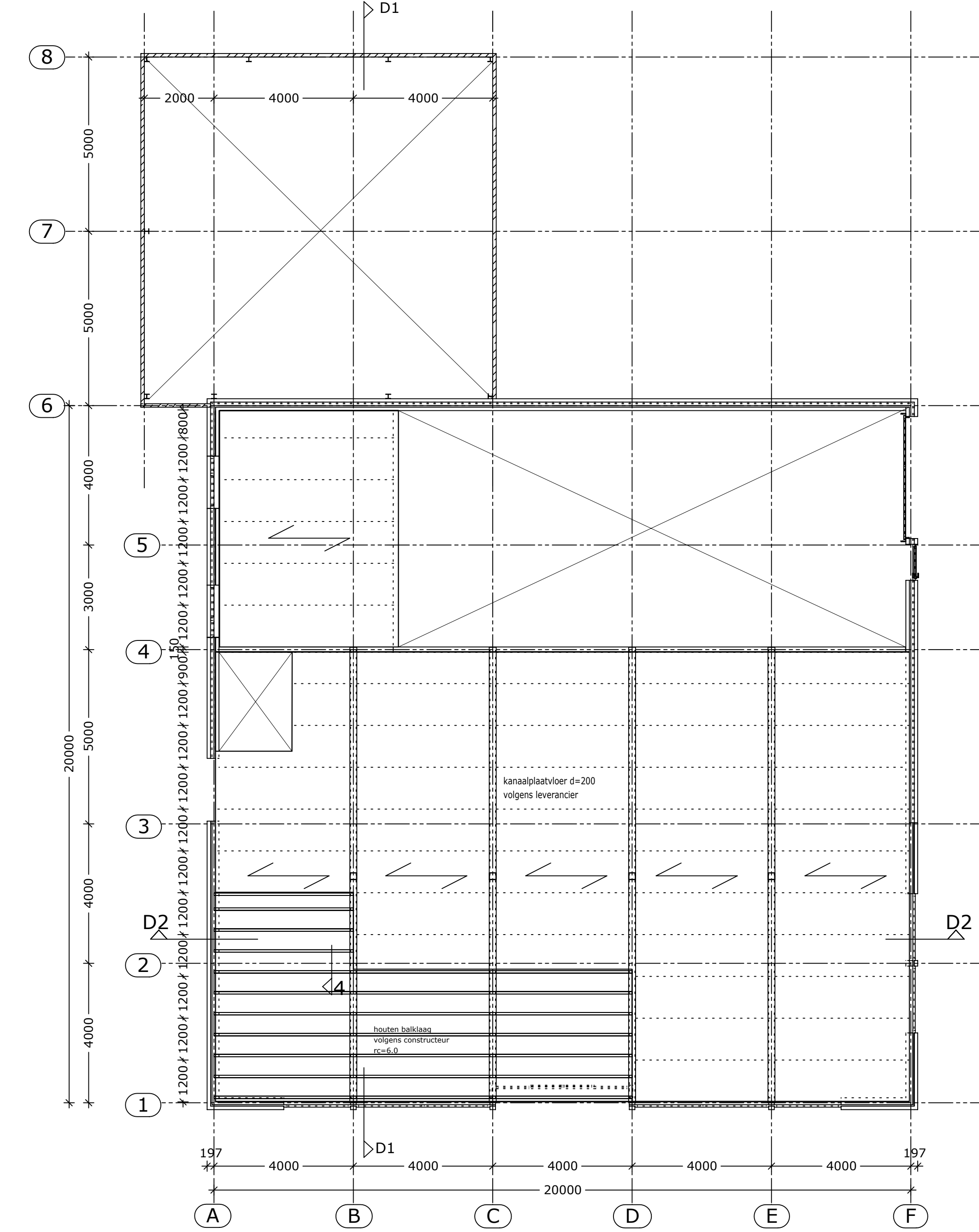
sba-reg.nr. 1.890402.141 deze tekening blijft eigendom van architectengroep roderveld en mag zonder voorafgaande schriftelijke toestemming van de architect niet worden vervoelvuldigd of openbaar worden gemaakt noch aan derden ter inzage worden gegeven



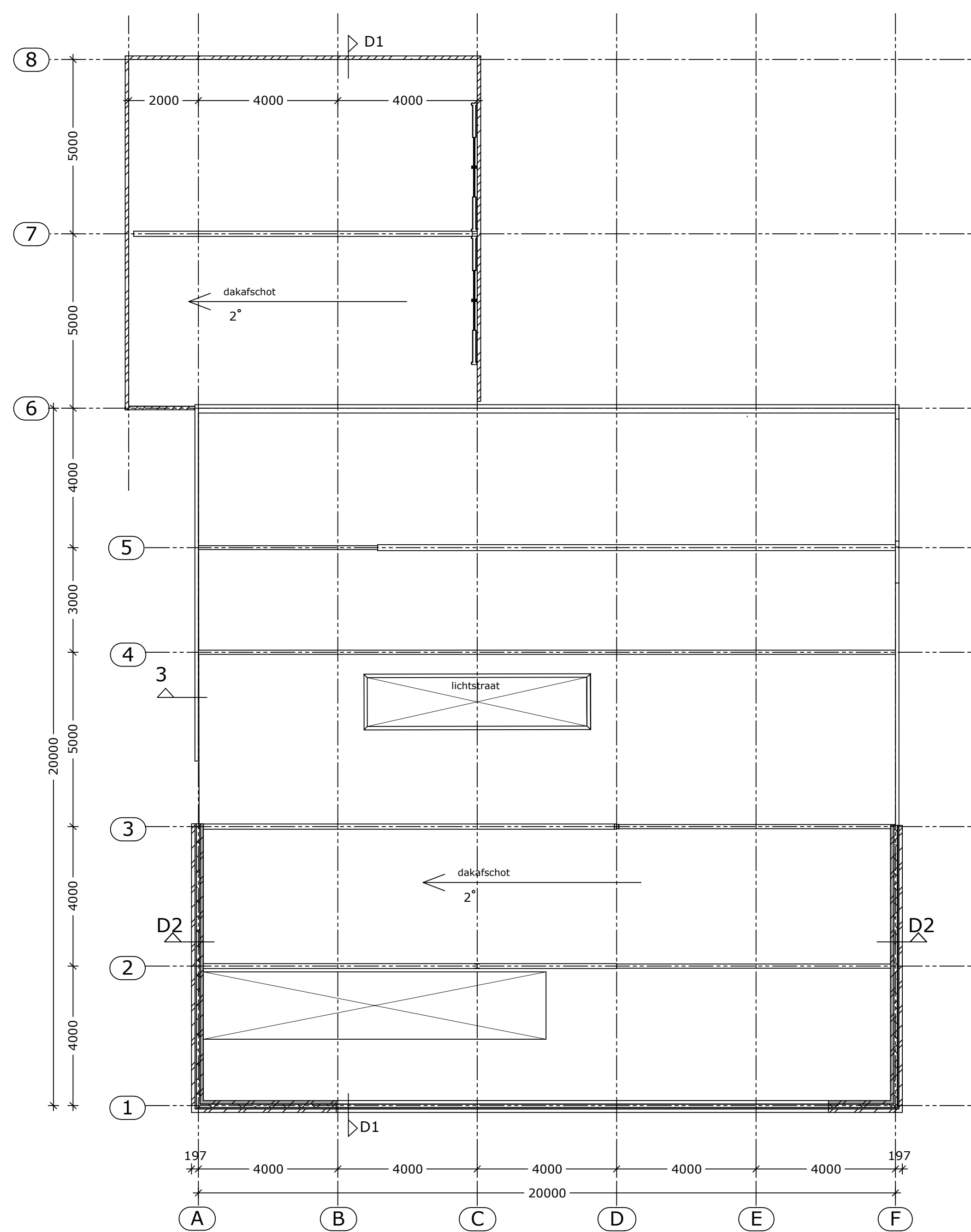
— fundering /riolering —



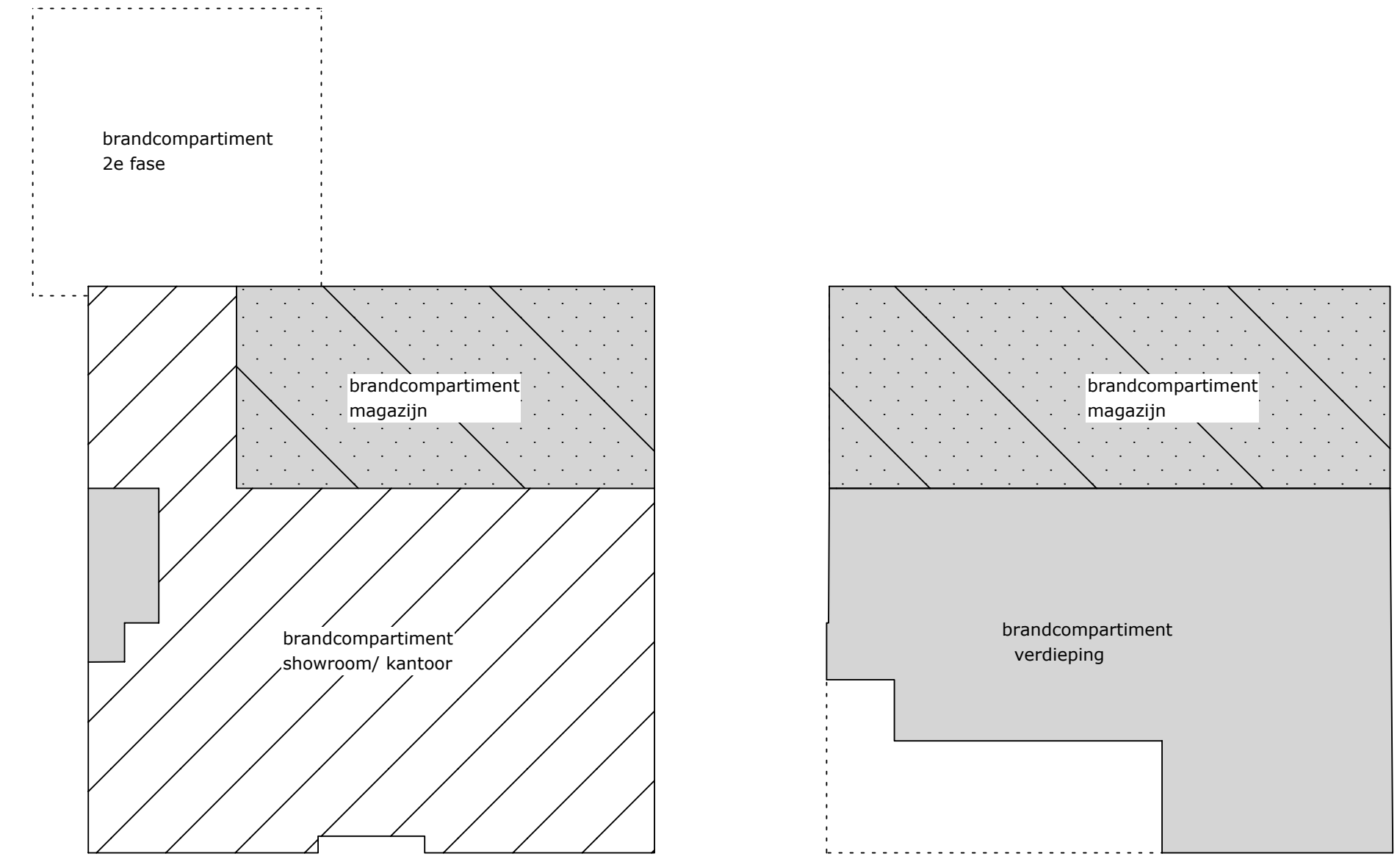
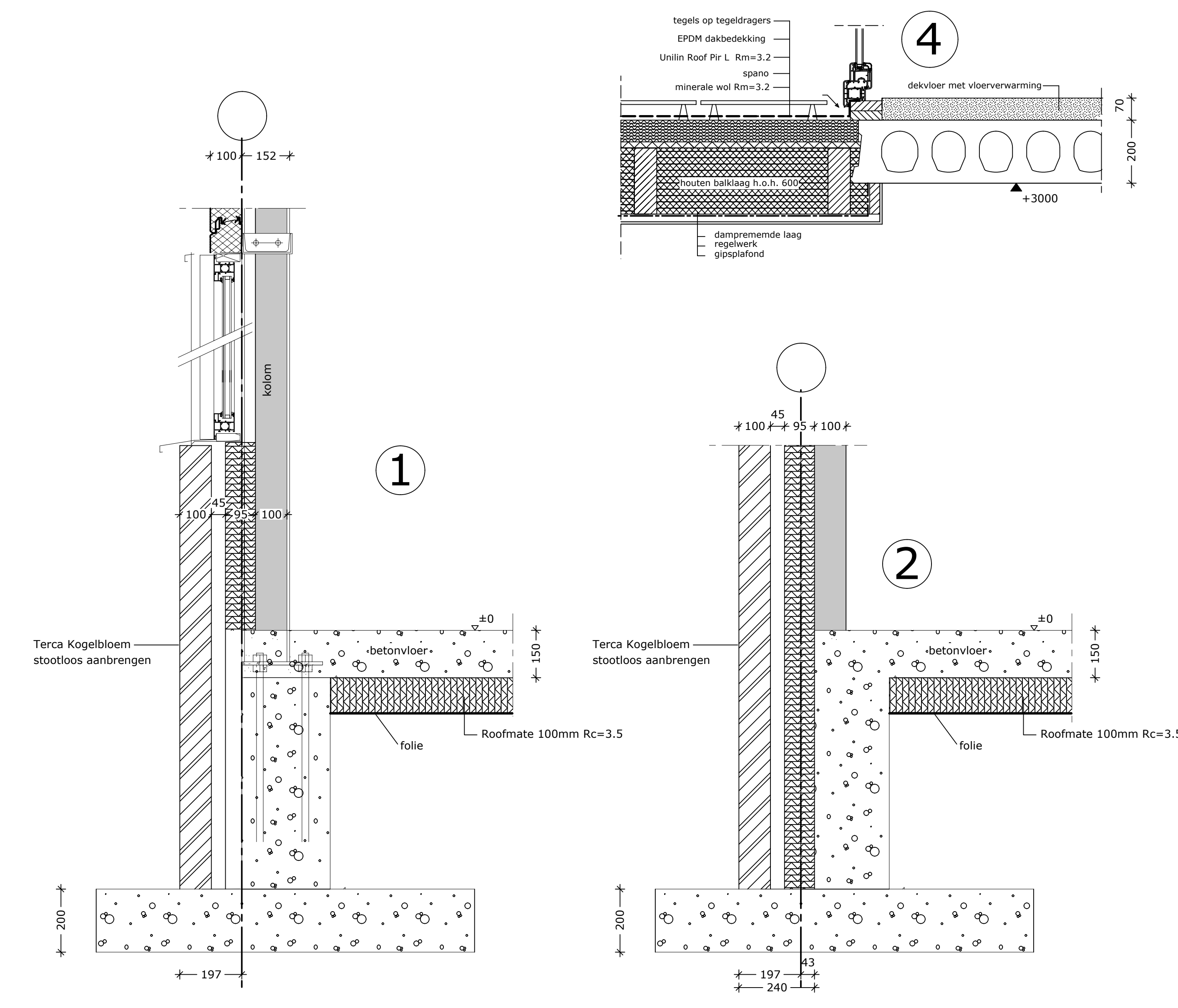
— begane grondvloer —



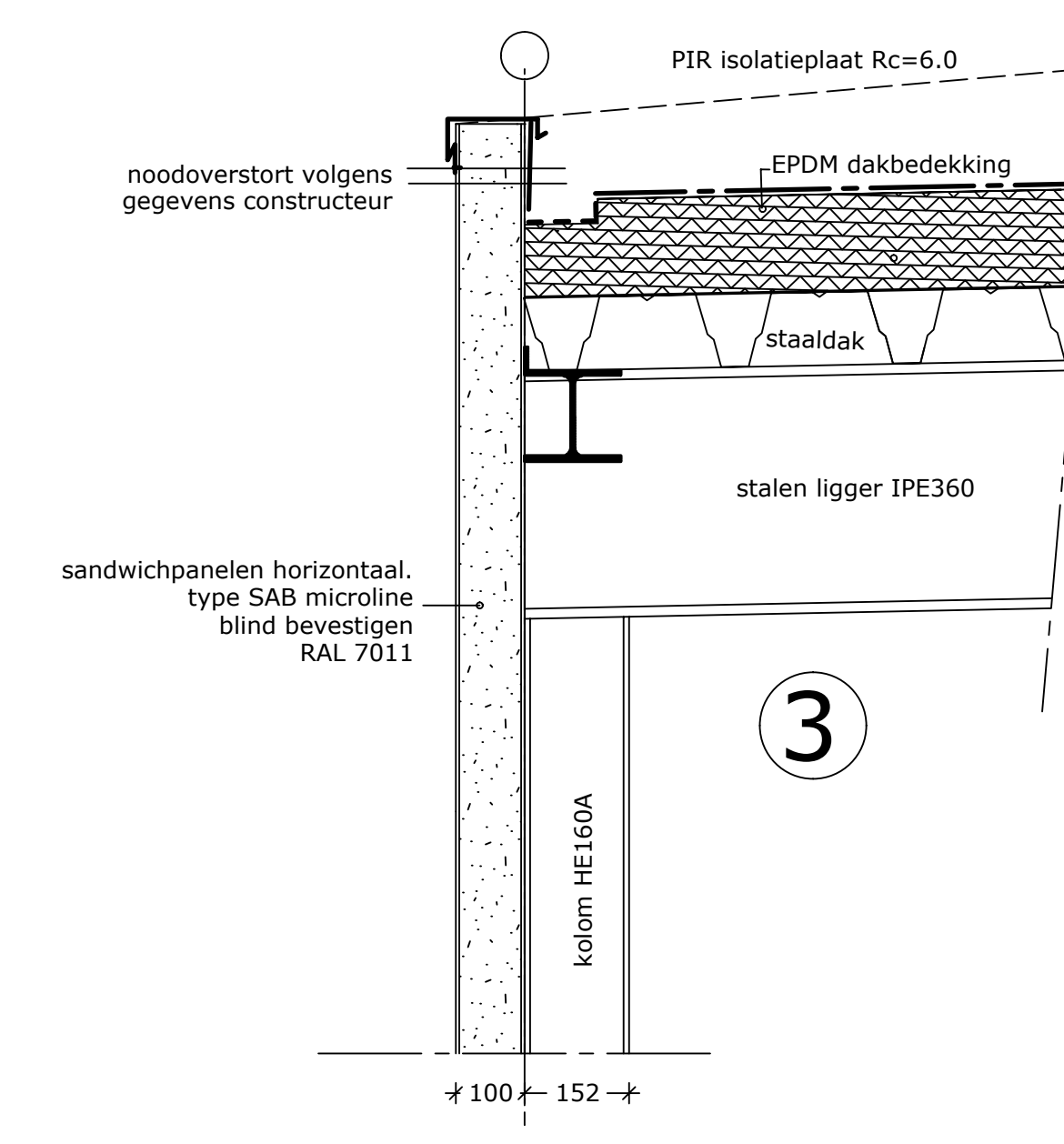
— 1e verdiepingvloer —



— kapplan —



— brandcompartimentering —



nieuwbouw bedrijfsgebouw met woning
Vriezerweg Tynaarlo
opdrachtgever: [redacted]

versie 01

get 24-06-2018

blad 3

architectengroep roderveld

borglaan 1/b 9301ze roden
tel:050-5016371 fax:050-5016396
info@roderveld.nl www.roderveld.nl

sta-reg.nr. 1.890402.141 deze tekening blijft eigendom van architectengroep roderveld en mag zonder voorafgaande schriftelijke toestemming van de architect niet worden vervoerbaar of openbaar worden gemaakt noch aan derden ter inzage worden gegeven.