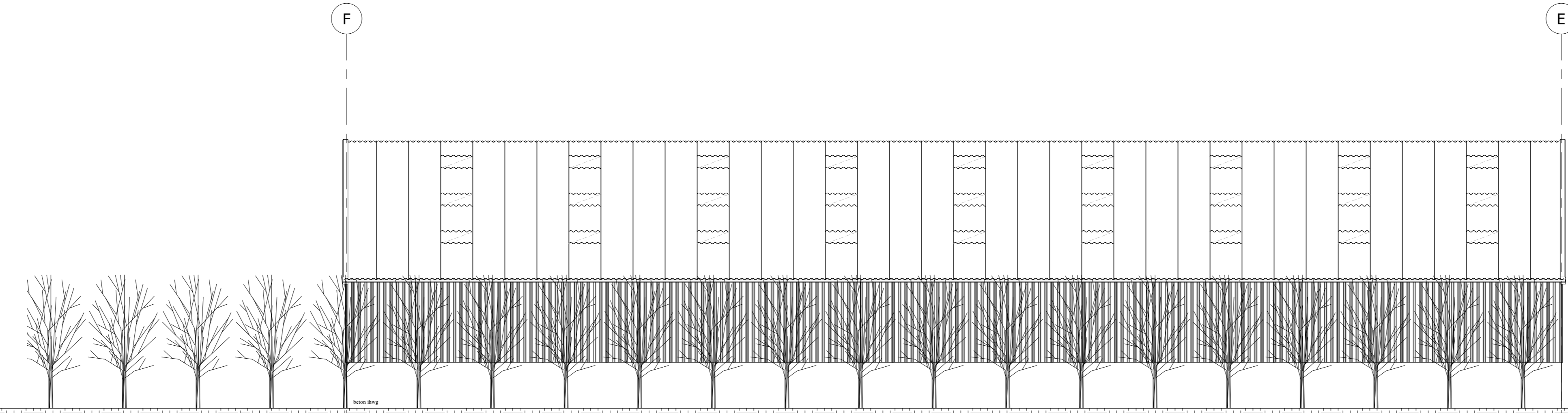
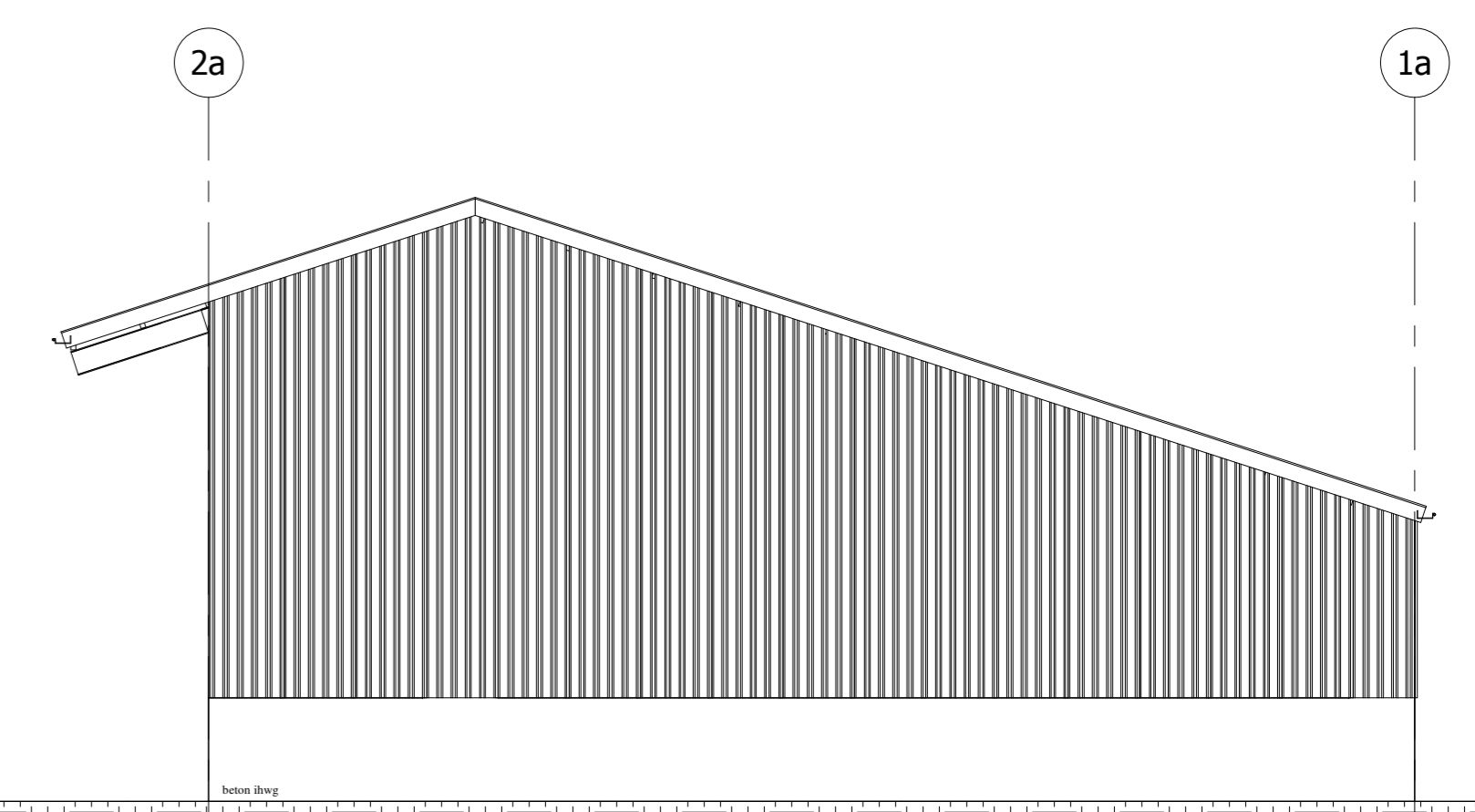


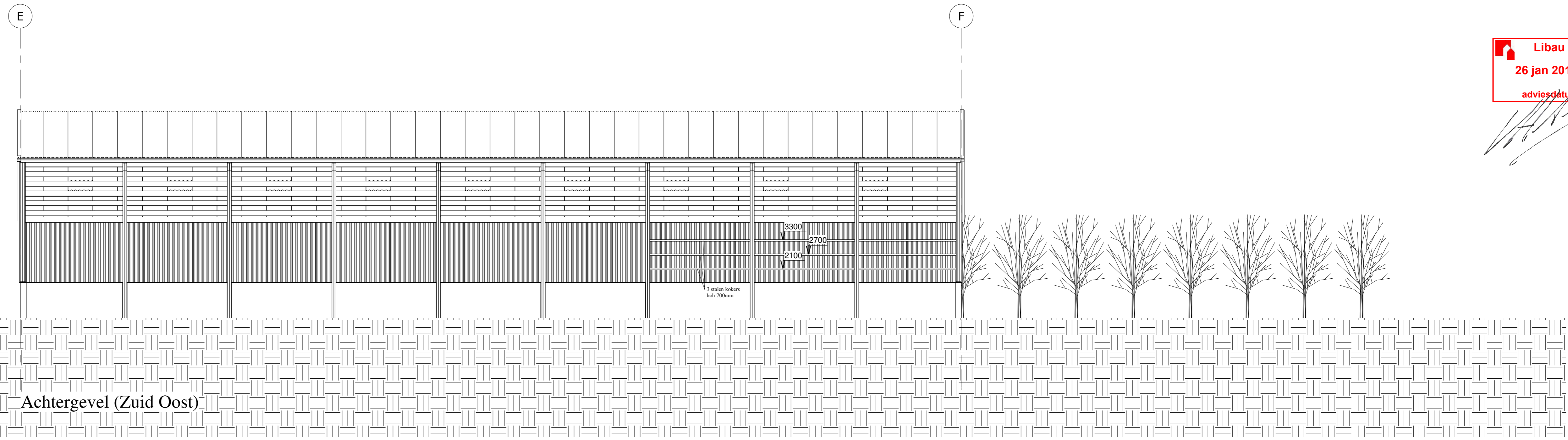
Rechterzijgevel (Zuid West)



Voorgevel (Noord West)

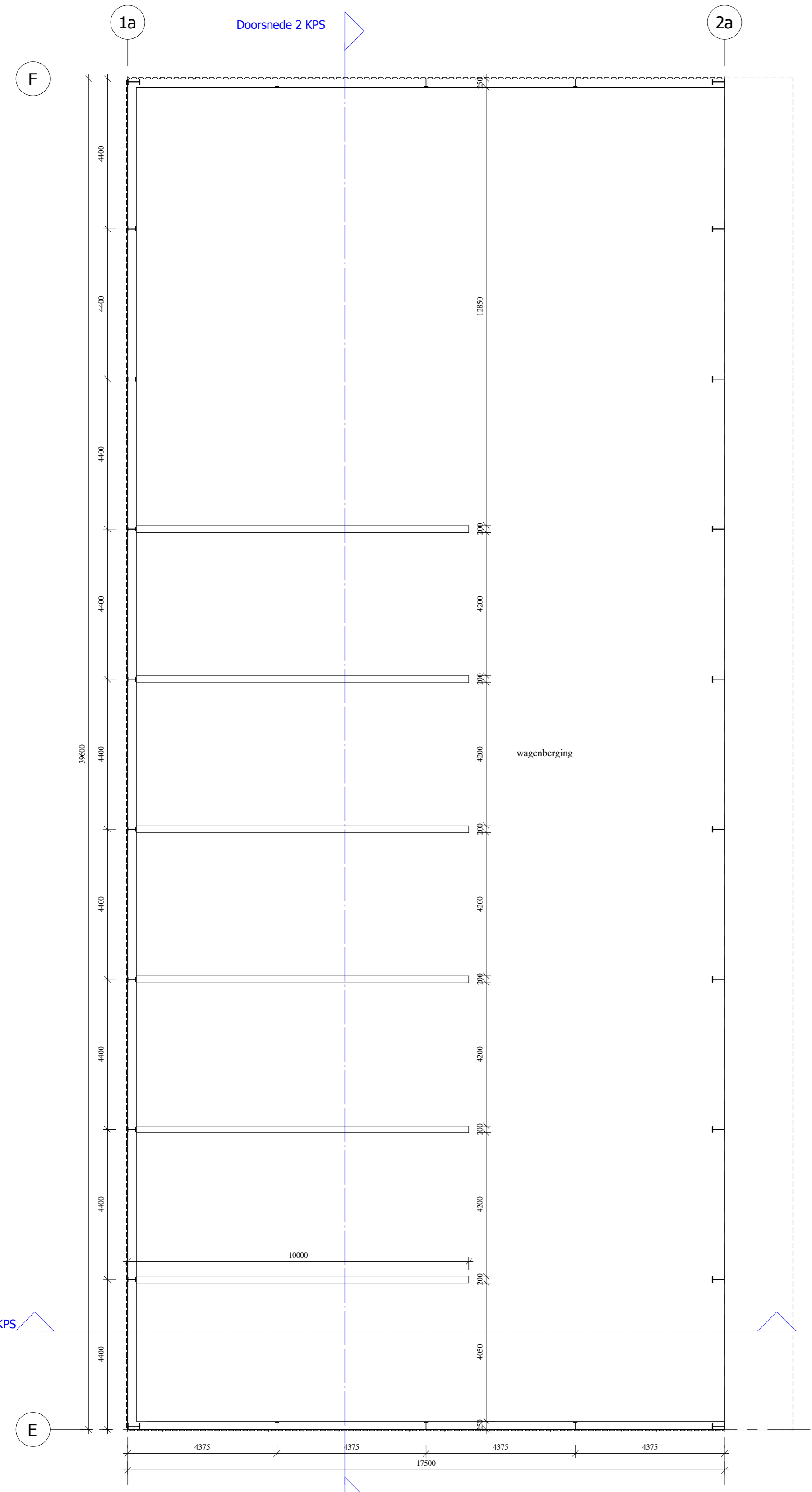


Linkerzijgevel (Noord Oost)

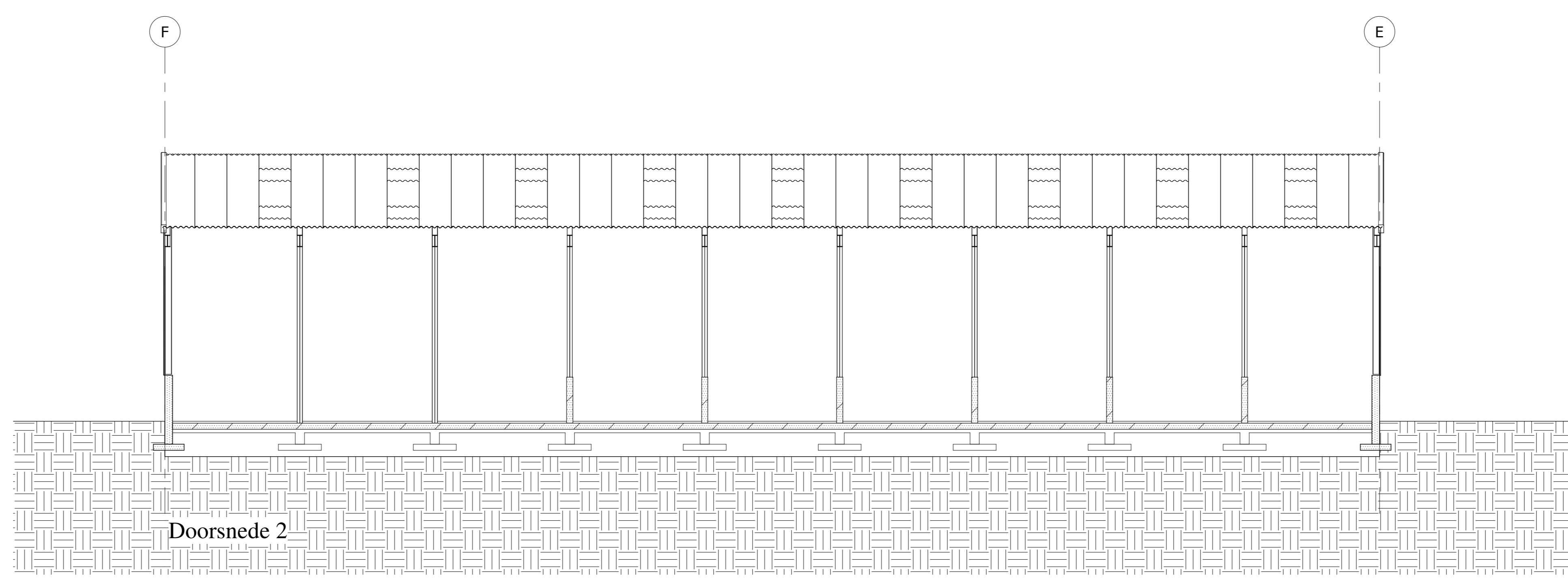


Achtergevel (Zuid Oost)

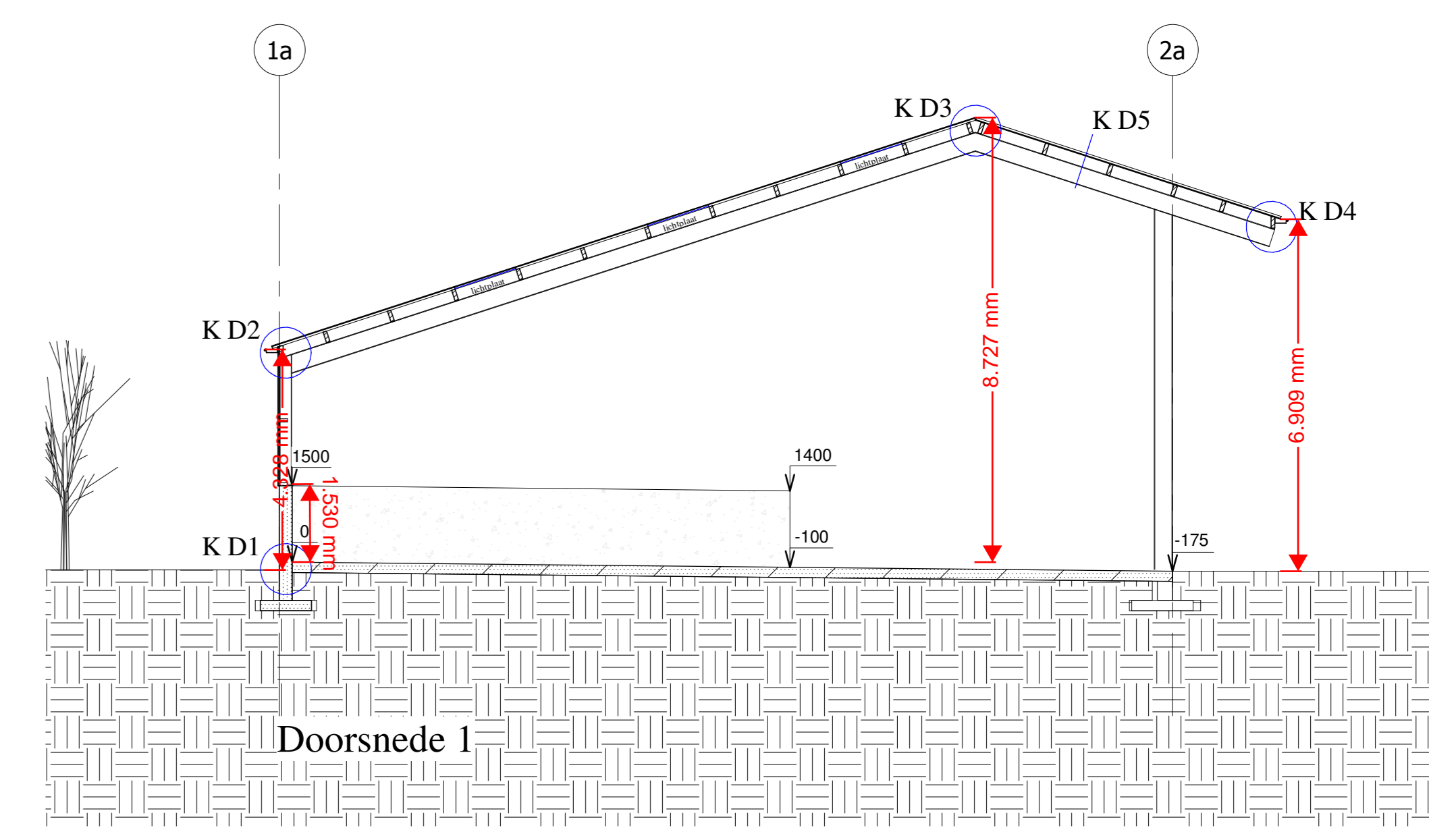
Libau  
26 jan 2017  
adviesbureau



Plattegrond



Doorsnede 2



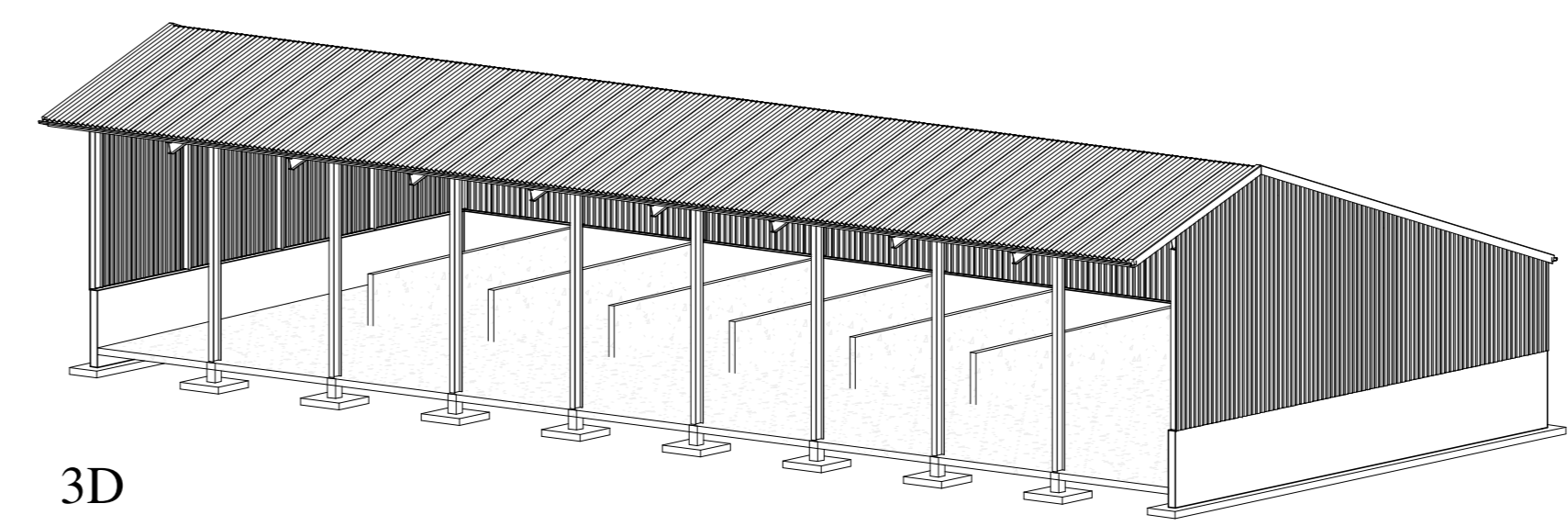
Doorsnede 1

**Kleuren en materialen**  
 Gevels beton naturel  
 Dakbedekking damwand beplating donker groen  
 Windveer golfplaten antraciet  
 Wandeer zetwerk wit  
 Goten aluminium grijs  
 beton ihwg beton in het werk gestort

**Renvooi brandveiligheid**  
 Het bedrijfsgebouw is een brandcompartiment.  
 WANDEN en PLAFONDS volgens afdeling 2.9 van het bouwbesluit  
 DAK niet brandgevaarlijk.

**Algemeen**  
 Lichte industrie functie  
 Gebruiksoppervlakte 693m<sup>2</sup>  
 Inhoud 4738m<sup>3</sup>

Onderzoek met betrekking tot de Flora- en faunawet zal door de opdrachtgever voorafgaand aan de bouw worden verricht.



3D

**BTA DWINGELOO** Bouwkundig Teken & Adviesbureau  
 Tolweg 18a 7991 TC Dwingeloo (Geeuwenbrug) info@btadwingeloo.nl  
 www.btadwingeloo.nl Arno Barendsen 06 53 50 01 90

opdrachtgever: <b>De Cremerhoeve B.V.</b>	wijziging:	fase: <b>OA</b>
omschrijving: <b>Kapschuur</b>		tek.n.r.: <b>K01</b>
project: <b>Nieuwbouw ligboxenstal</b>		
<b>Minister Cremerstraat 5 9491 TJ Zeijen</b>		
datum: <b>14-12-2016</b>	schaal: 1 a 100	formaat: A0
		werknr.: <b>15-06</b>

Niets uit deze tekening mag geheel of gedeeltelijk worden overgenomen en/of gekopieerd zonder toestemming van BTA Dwingeloo