

Voorbeeld verkaveling Vries Zuid

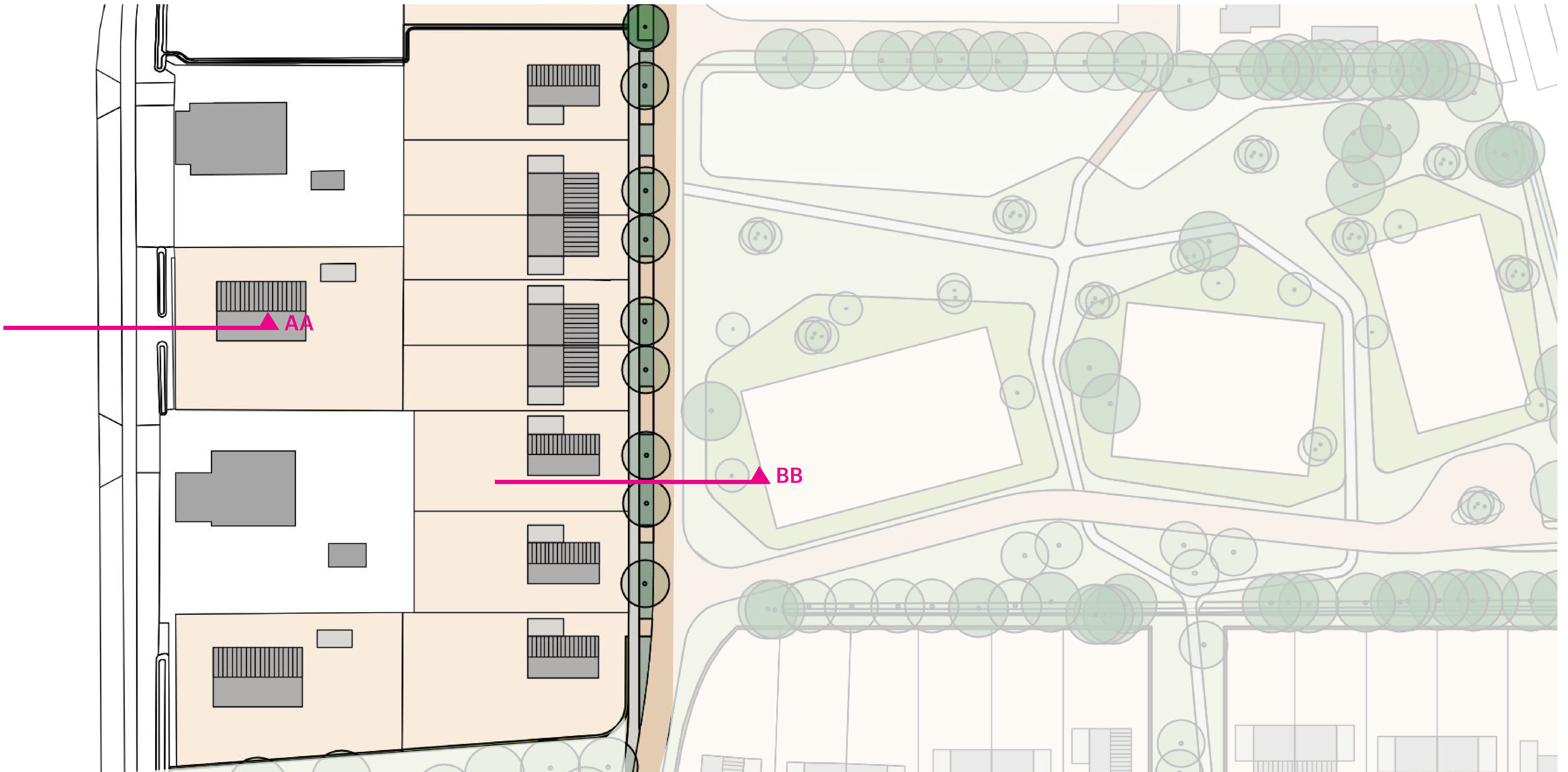
26-02-2020



Voorbeeld verkaveling

Wonen aan het lint & De nieuwe Graskampen

26-02-2020



Wonen aan het lint

Woonsfeer

Het lint aan de Asserstraat heeft een groene, landelijke uitstraling. Langs de weg zijn opnieuw beuken aangeplant die, zodra ze volgroeid zijn, het monumentale karakter van de oude Napoleontische laan doen herleven. Het bebouwingspatroon is ruim van opzet; vrijstaande woningen met enige afstand tot de weg.

Nieuwe bebouwing gaat de gaten in dit lint opvullen. Het formele deel van de bebouwing richt zich naar de Asserstraat. Het streefbeeld is eigentijdse architectuur met een dorps karakter. Qua kleurstelling en materiaal wordt bij voorkeur aangesloten op de al aanwezige bebouwing langs de Asserstraat.

Eventuele bijgebouwen in de vorm van garages mogen los staan, maar de wens is om deze achter het hoofdvolume te positioneren.

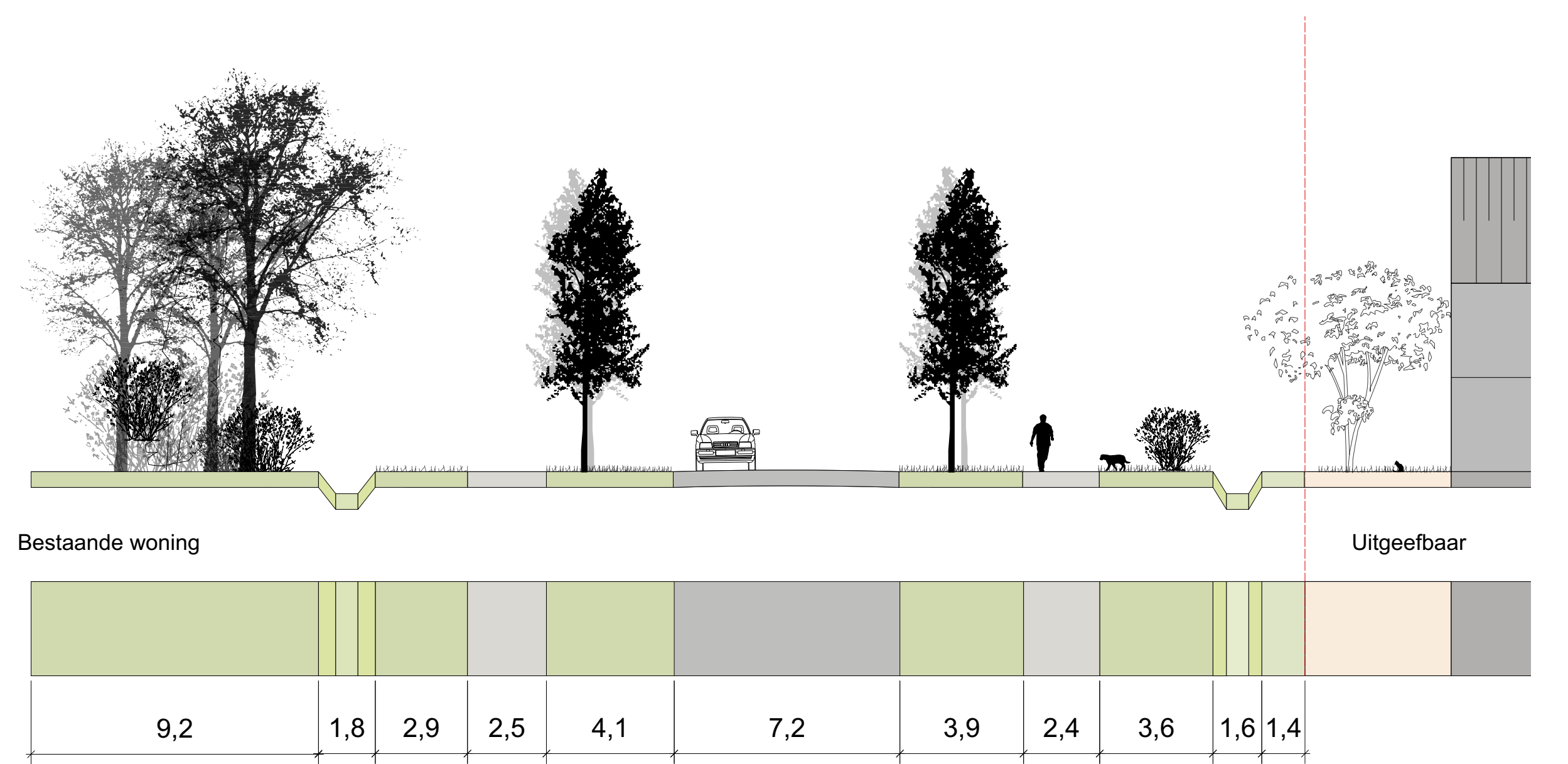
Duikerbruggetjes over de sloot langs de weg markeren de toegang tot het perceel. Door in het struweel of de houtopstand op het eigen terrein langs de Asserstraat een opening te maken, ontstaat een duidelijker adres.

De nieuwe Graskampen

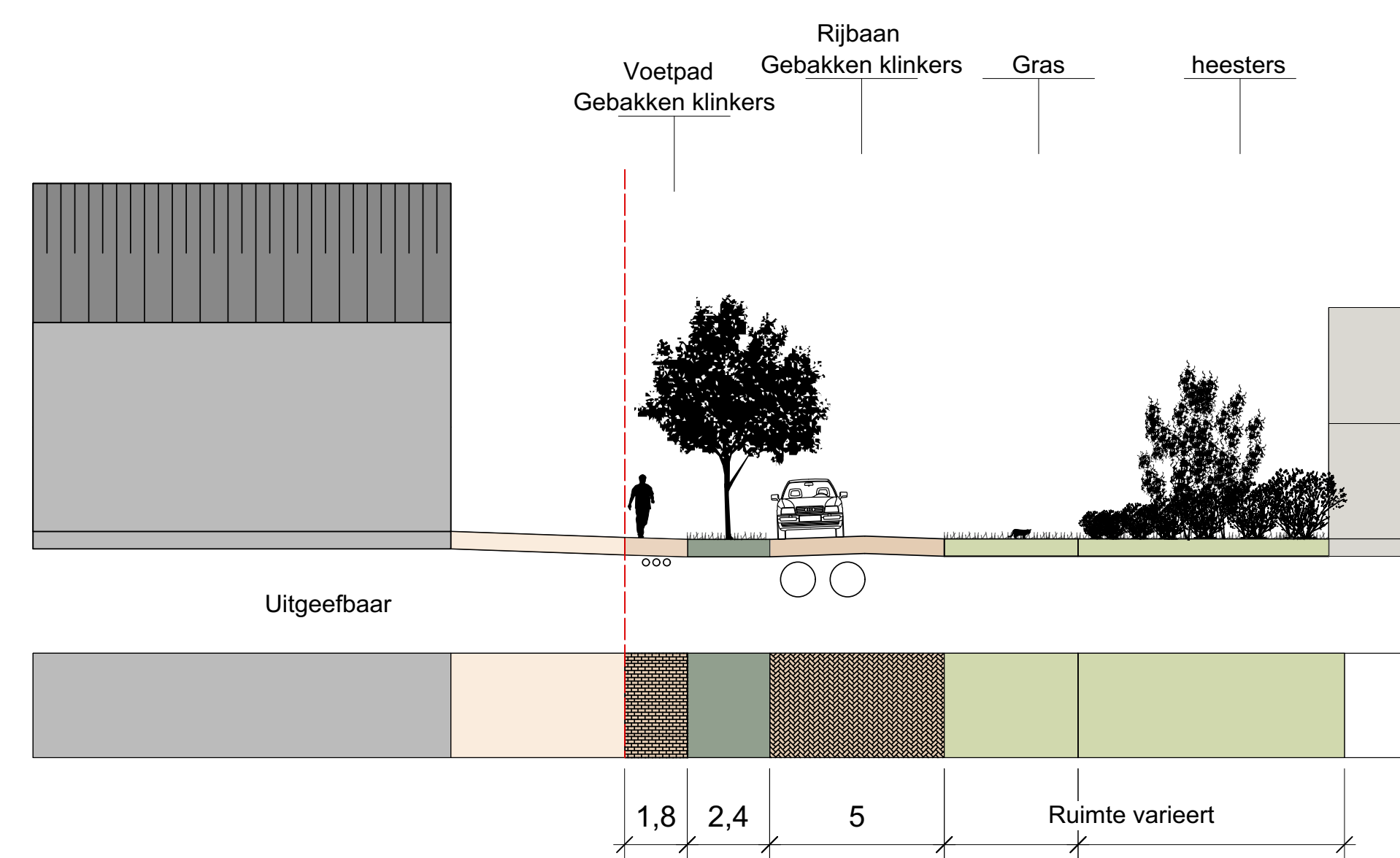
Woonsfeer

De sfeer aan de bestaande Graskampen wordt doorgezet op De nieuwe Graskampen. Dit betekent een afwisselende bebouwing met een grote mate van vrijheid in vorm en architectuur, maar met een onmiskenbaar dorps karakter. De bebouwing is langs een strakke rooilijn gesitueerd. Het groen voorziet in samenhang en versterkt het ontspannen karakter.

Het grootste deel van het lint heeft uitzicht op een brede groene ruimte.



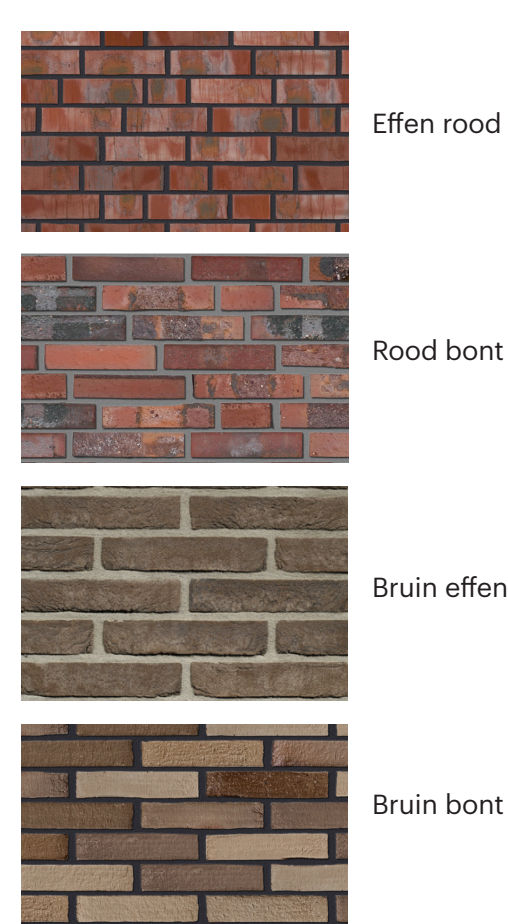
Wonen aan het lint: profiel AA



De nieuwe Graskampen: profiel BB

Gevel

Stenige materialen:



Houten materialen (evt. in combinatie met steng):



Dak



Openbare ruimte



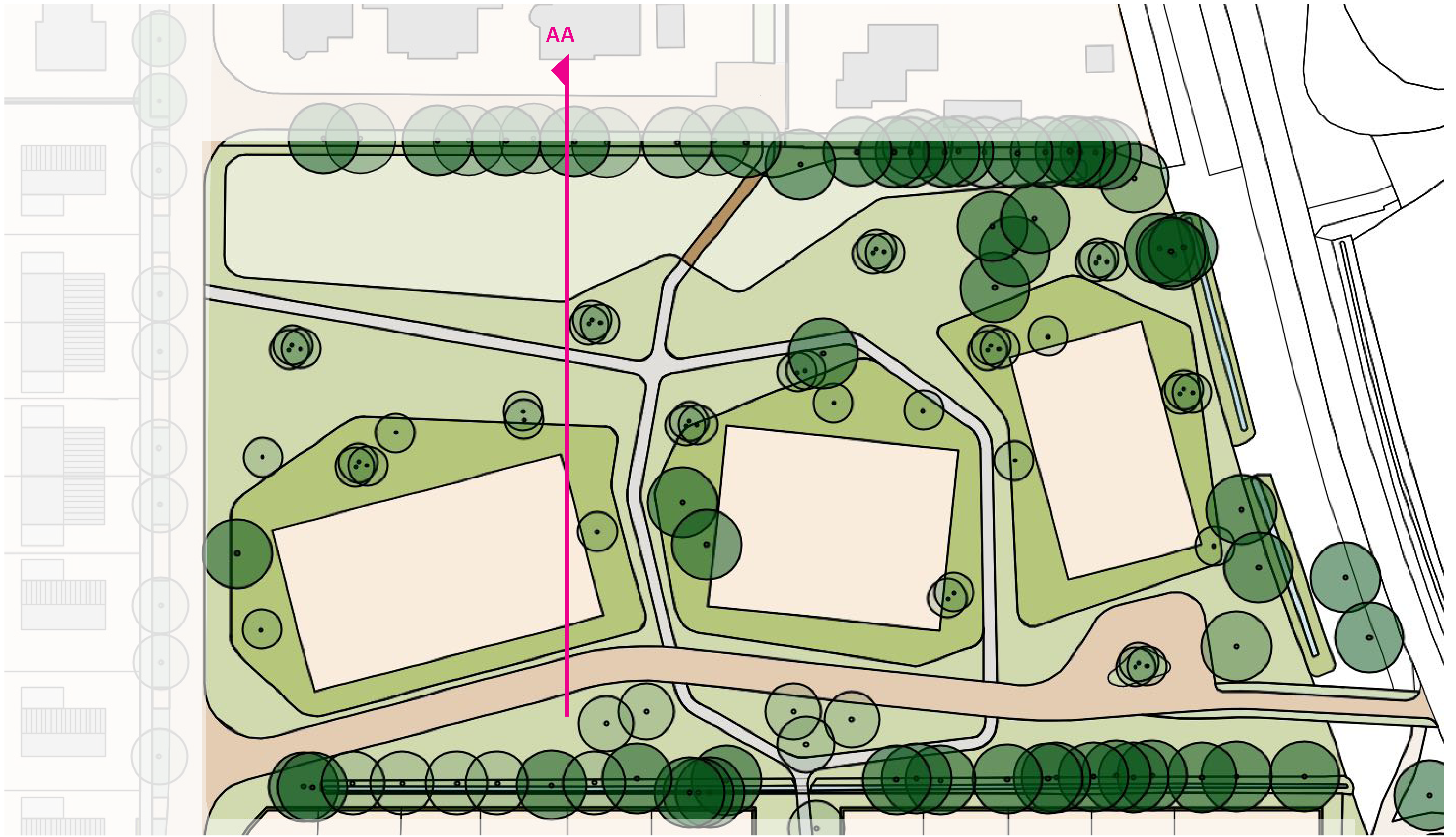
Wonen aan het lint & De nieuwe Graskampen: beelden ter inspiratie



Voorbeeld verkaveling

Wonen op 't veld

26-02-2020



Lage volumes met een heldere outline in een heesterveld
 Laagte voor waterberging
 Parkachtige sfeer met bloemenmengsel
 Doortrekken sfeer Graskampen

Wonen op 't veld

Woonsfeer
 Hier is ruimte voor een (bijzonder) woonprogramma met levensloopbestendige vrijstaande en rijwoningen, hofwoningen, zorgwoningen en patiowoningen. De exacte vorm, in termen van bijvoorbeeld vloerplan, massa en volume, is nog niet duidelijk. Om die reden wordt in dit stedenbouwkundig plan alleen een omlijning van de bouwoppervlakte gegeven. Het stedenbouwkundig plan en het beeldkwaliteitsplan geven een sfeerbeeld mee waar regie op wordt gevoerd.

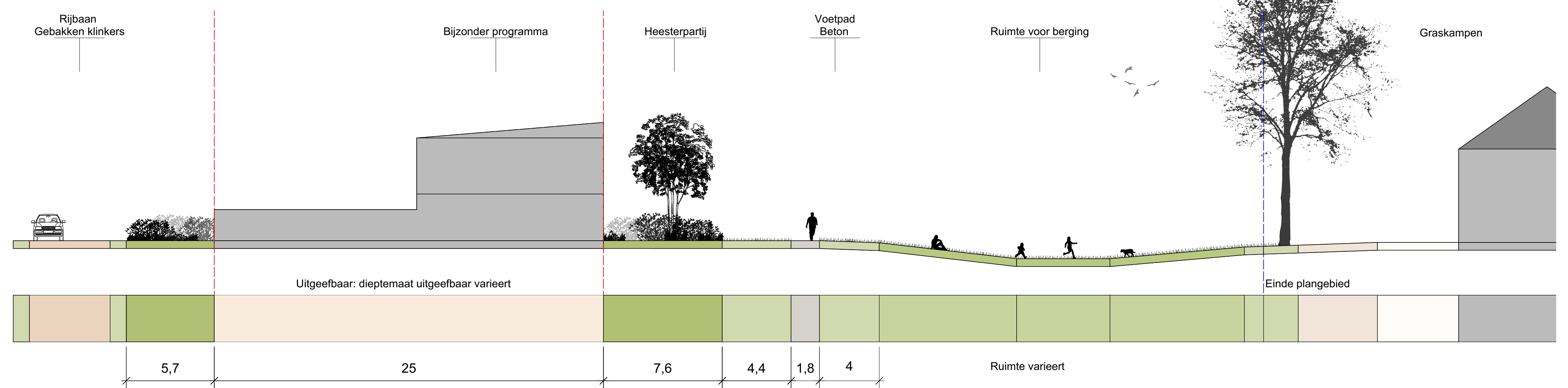
De blokken mogen onderling van elkaar verschillen door materiaalgebruik, kleur en architectonische toevoegingen. Geveltoevoegingen zijn ondergeschikt aan de hoofdvorm.

De insteek is dat binnen de contouren een heldere vorm ontstaat. Het gebouw en de erfafscheiding vormen een architectonisch geheel. Ze worden bijeengehouden door een erfafscheiding. Openingen in het ensemble, in de vorm van lamellen of verlagingen in de erfafscheiding, voorzien in doorkijken en waarborgen een ontspannen karakter. Door middel van plant- of heestervakken wordt een getrapte overgang tussen bouwvolumes en park tot stand gebracht.

Doel is om de overgang naar de Graskampen in het noorden geleidelijk te laten verlopen. Dat betekent dat het beeld wordt bepaald door maximaal twee lagen met een plat dak of twee lagen met een lage lessenaarskap (tot 1,50 m). Verspringen in daken/nokken zorgen voor een ontspannen karakter, maar moeten wel ondergeschikt zijn aan de heldere hoofdvorm.

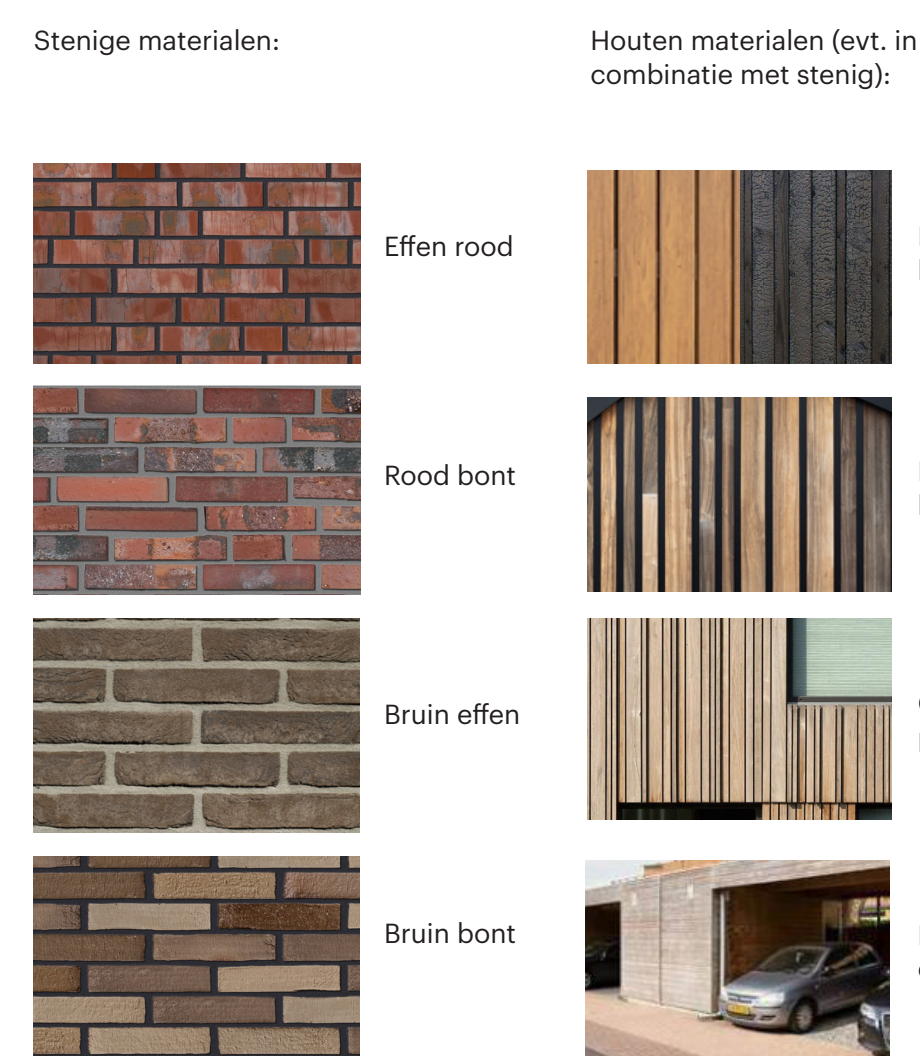


Wonen op 't veld: visualisatie ter inspiratie



Wonen op 't veld: Profiel AA

Gevel



Dak



Openbare ruimte

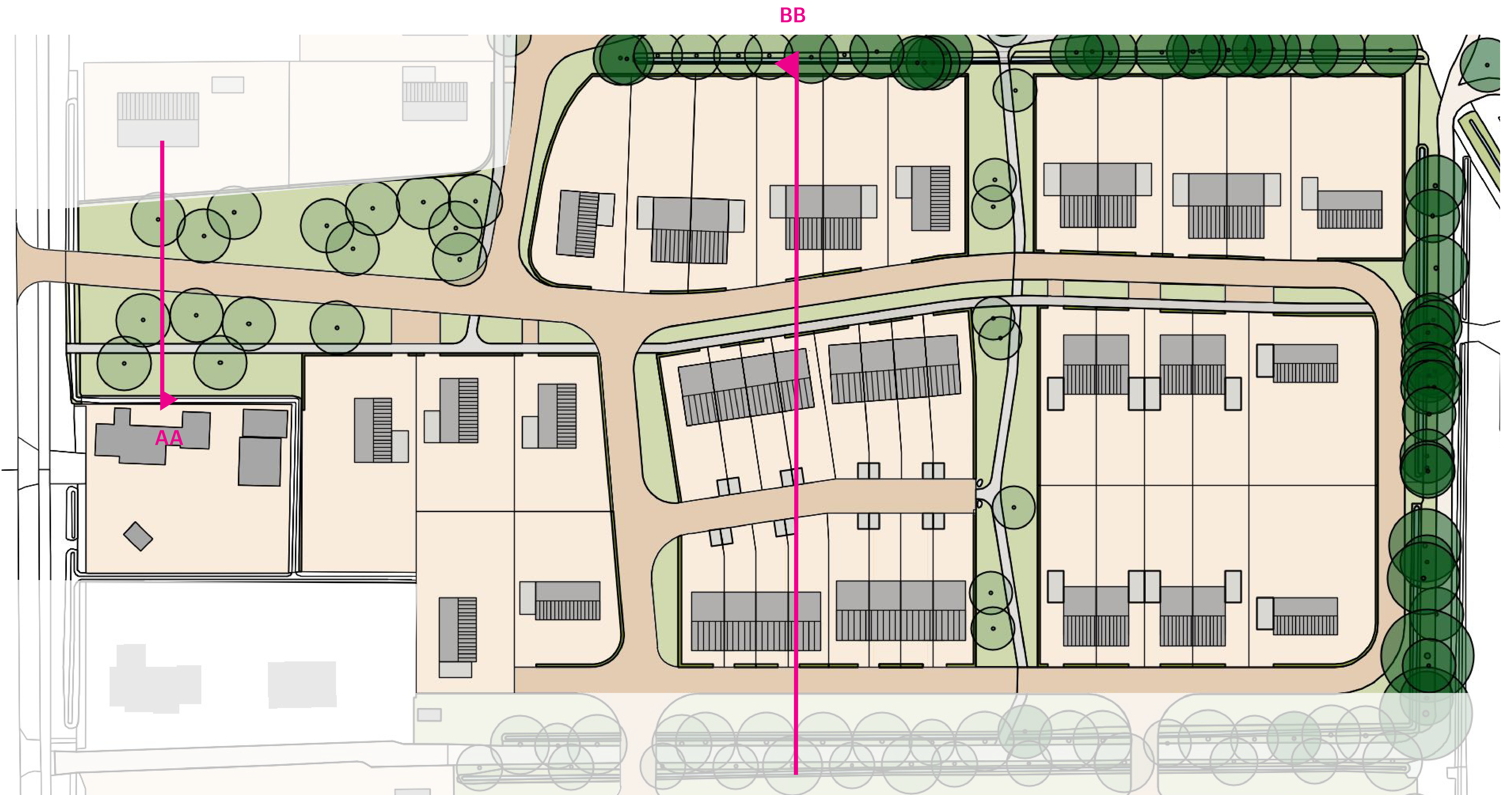


Wonen op 't veld: beelden ter inspiratie



Voorbeeld verkaveling Wonen aan dorpse straten

26-02-2020



De Dorpse straten

Woonsfeer

In het hart van het plangebied staat het grootste aantal woningen. De hoogste dichtheid doet geen afbreuk aan het dorpse karakter. Bij de entree wordt men ontvangen door een royaal gestrooide bomenweide met de *Tilia cordata* 'Winter Orange'. Deze middelgrote linde is in de zomer mooi groen, terwijl de takken in de winter een warme oranje gloed hebben. In alle seizoenen is de entree een echte 'special'.

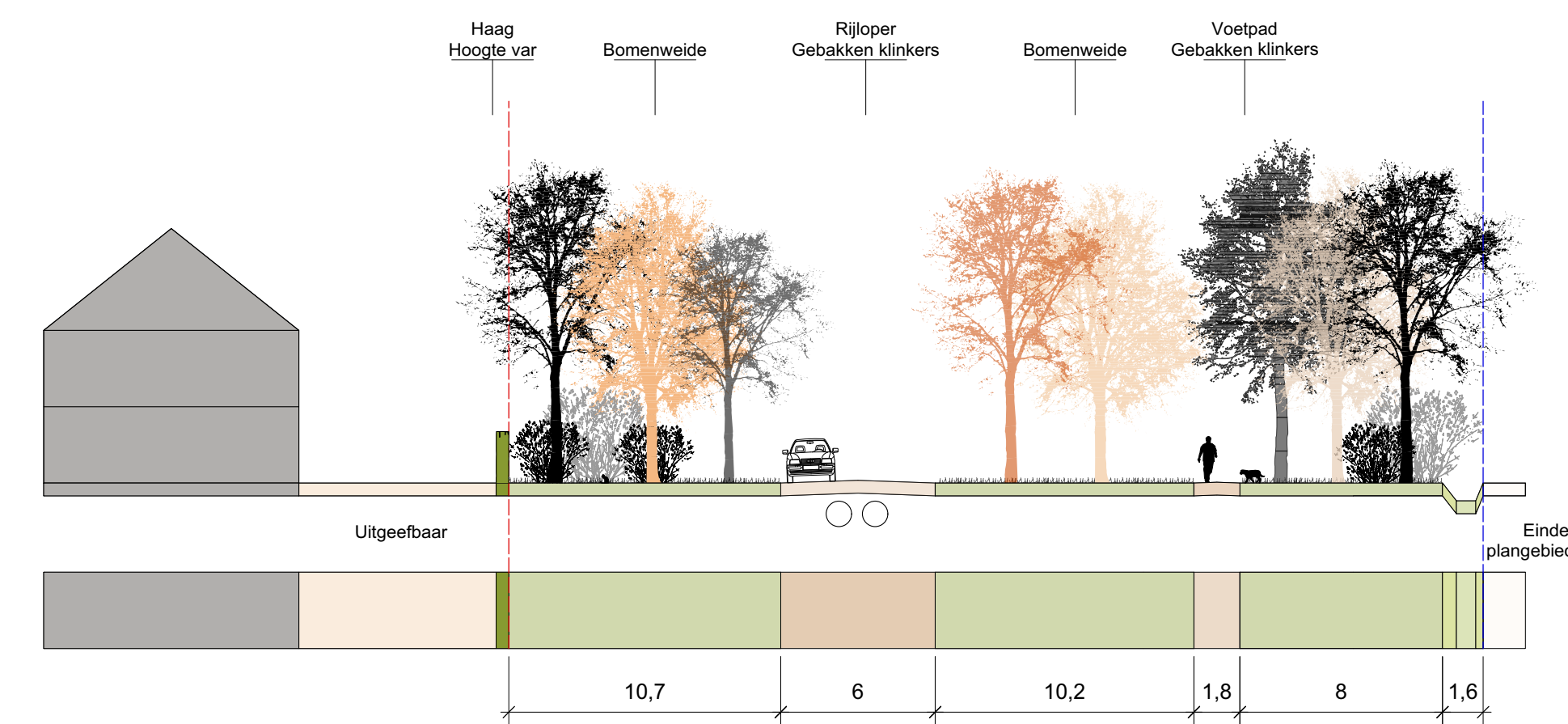
Het stratenpatroon meandert en de rooilijnen van de woningen verspringen. Het bestaande groene casco rondom de wijk is aan alle straateinden duidelijk zichtbaar. De laatste woningen staan namelijk verder op hun kavel dan hun voorgangers; zo ontstaat een perspectiefisch schouwspel. Profielen zijn ruim van opzet met langs beide dwarsliggende straten een groene buffer.

De groene noord-zuidverbinding ontspant het middengebied. Het bestaande zandpad wordt aangezet met bomen en onderbegroeiing. Hierdoor ontstaat een aangenaam ommetje voor de wijk. Extra aandacht gaat uit naar de hoekwoningen omdat zij in het aanrijdend zicht liggen.

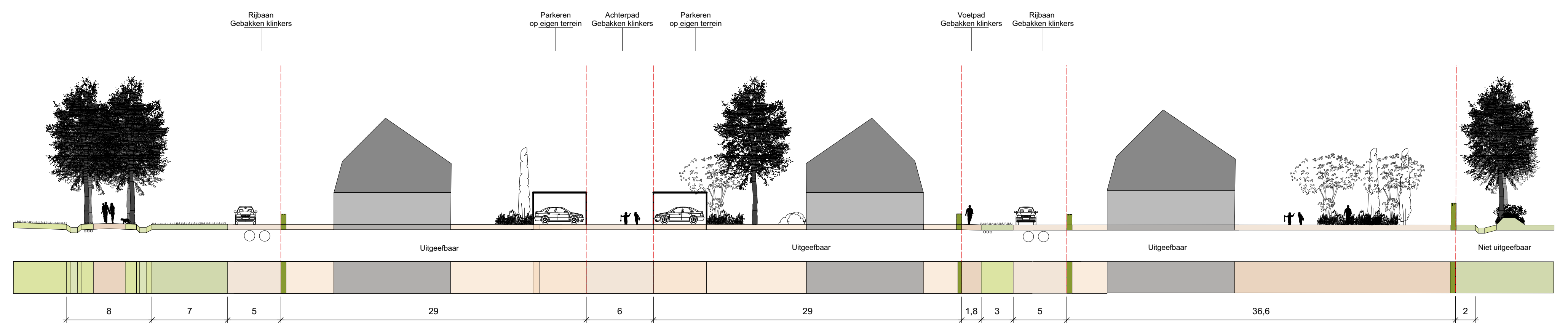
Om eenheid in het straatbeeld te waarborgen, worden aan de voorzijde de kavels afgescheiden met een lage haag. De kavels tegen de noordelijke

houtwal hebben eveneens een haagbeuk. Langs de zijdelingse perceelsgrenzen die aan de openbare ruimte grenzen wordt ook een hoge haag geplant. Deze is lager nabij verkeerskruisingen.

Om het dorpse karakter te versterken, wordt op het eigen terrein geparkeerd: naast of achter de woning of in de garage. Het streven is om de auto zoveel mogelijk uit het straatbeeld te weren.



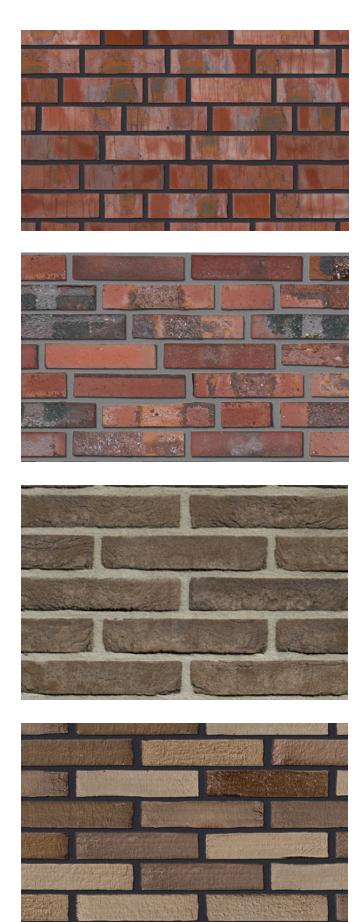
Wonen aan dorpse straten: profiel AA



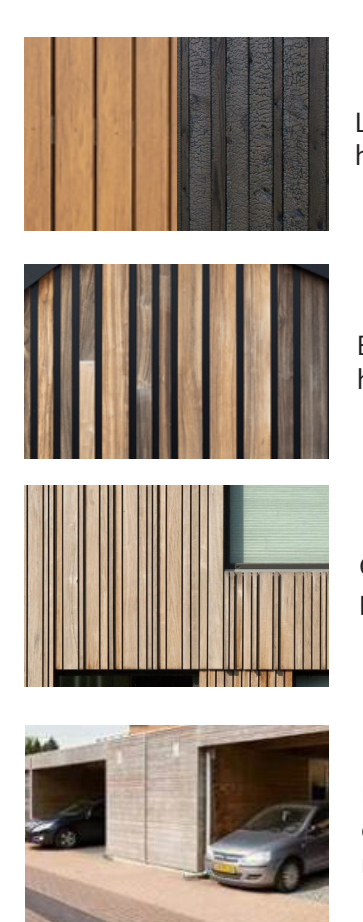
Wonen aan dorpse straten: profiel BB

Gevel

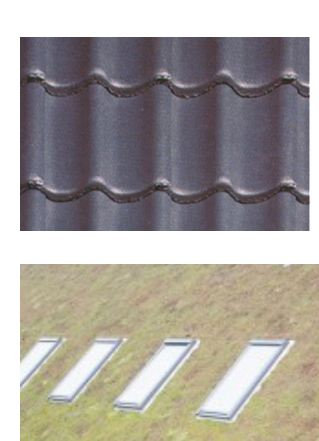
Stenige materialen:



Houten materialen (evt. in combinatie met stening):



Dak



Openbare ruimte



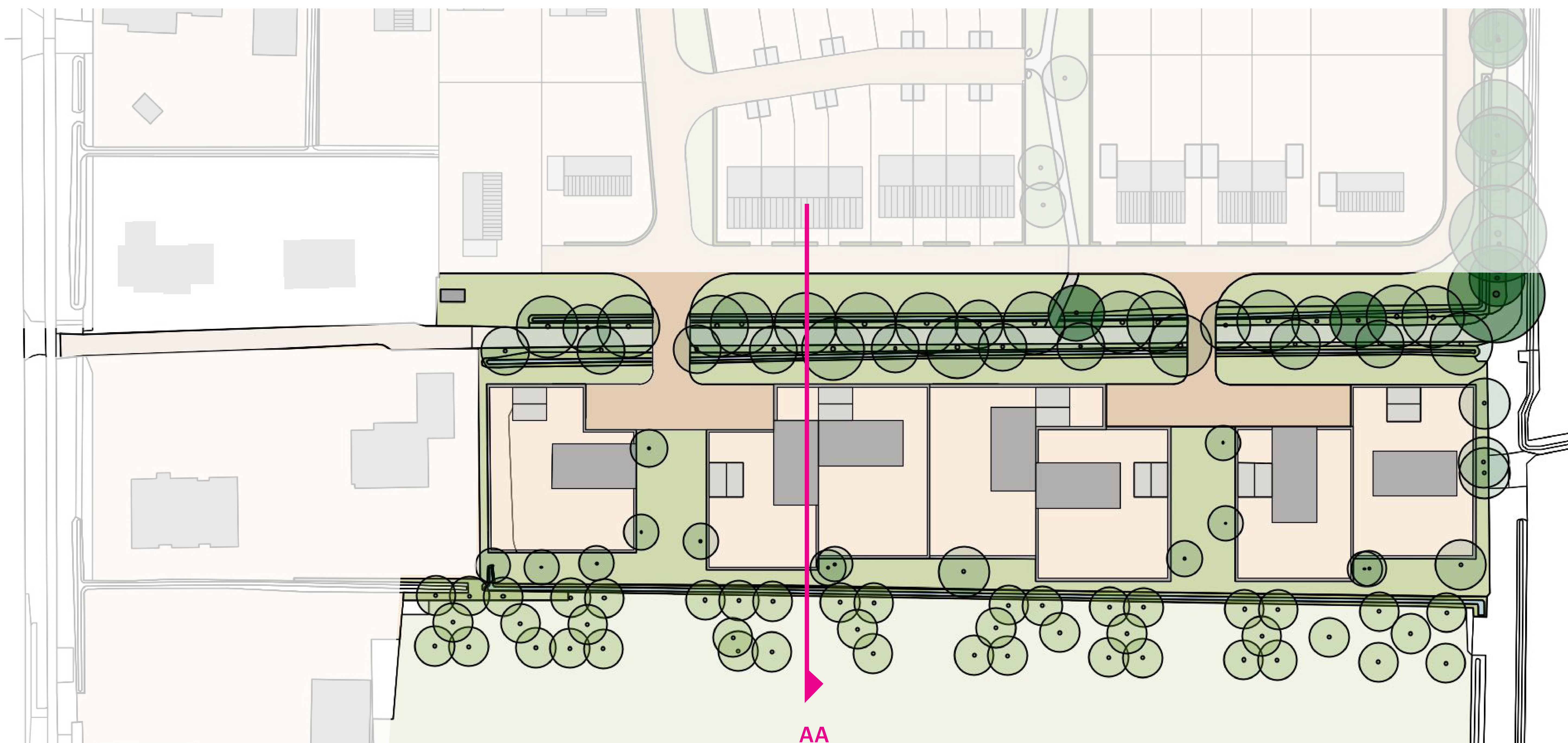
Wonen aan dorpse straten: beelden ter inspiratie



Voorbeeld verkaveling

De transparante rand

26-02-2020



Appelboomgaard als nieuwe dorpsrand Landschap loopt wijk binnen Kavels in één architectonisch beeld vormgegeven Zandpad aanzetten bomen en onderbeplanting

De transparante rand

Woonsfeer

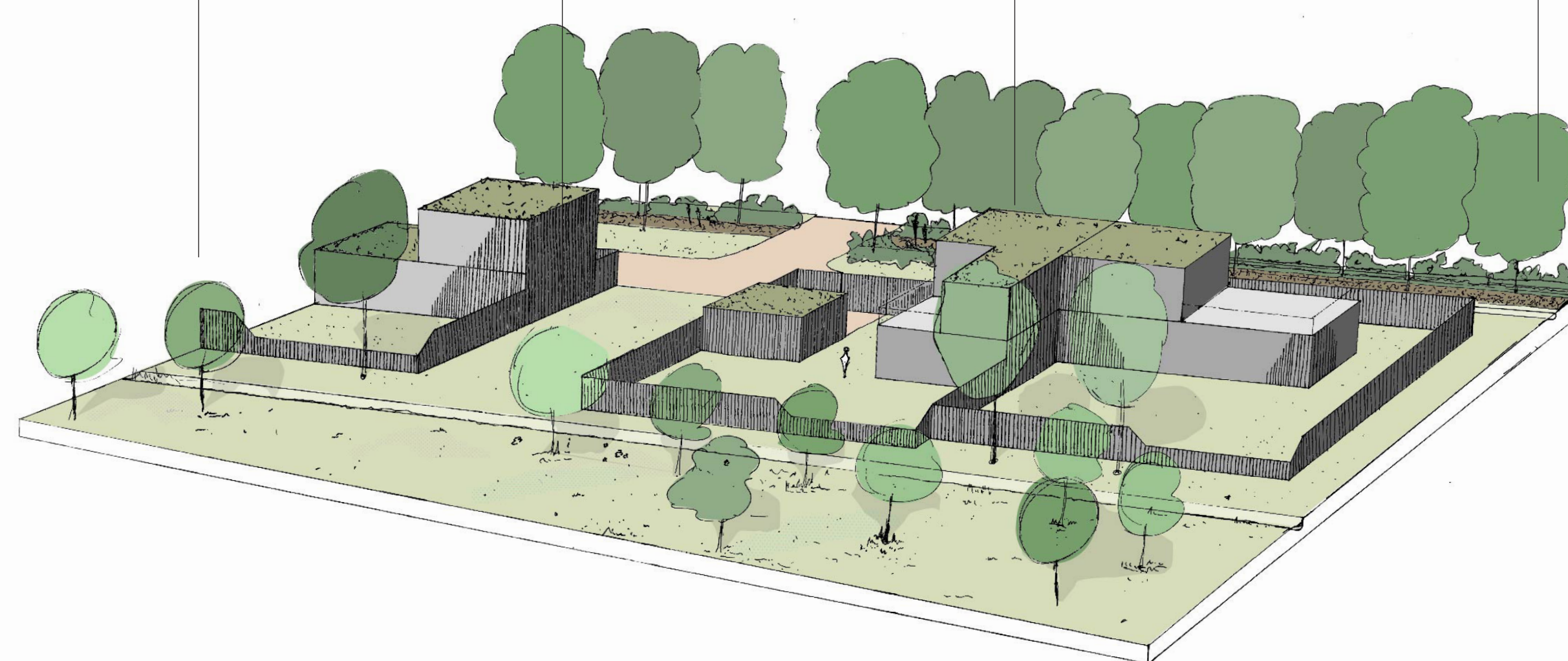
In het meest zuidelijke deel van het plangebied woont men aan de nieuwe dorpsrand van Vries, op de overgang naar het open landschap. Van essentieel belang is dat regie kan worden gevoerd op de stedenbouwkundige, beeldkwalitatieve en architectonische uitwerking van deze rand. De voorkeur gaat daarom uit naar een projectmatige ontwikkeling van de hele rand.

Insteek is om een transparante, landschappelijke en heldere rand te maken met een natuurlijke overgang naar het landschap. Dat betekent dat er een totaalbeeld in het ensemble ontstaat; woning en erfafscheiding zijn ontworpen met eenzelfde architectonisch beeld. Daarnaast zijn alle kavels aan elkaar geschakeld via de woning, de carport en/of de tuinmuur. Dit met uitzondering van de meest westelijk gelegen kavel.

Er wordt een bijzondere architectonische uitstraling geambieerd, maar wel met een ingetogen karakter en respect voor het landschap.

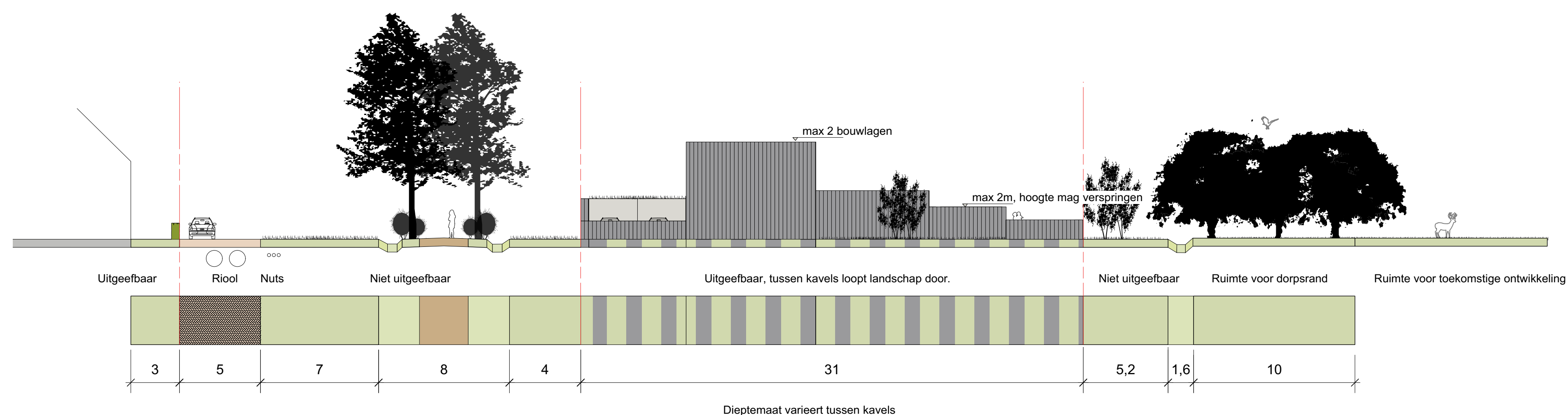
Tussen de drie kavelblokken wordt ruimte vrijgehouden voor een door koppeling naar eventueel toekomstige ontwikkelingen in zuidelijke richting. Vooral nog biedt deze ruimte de gelegenheid om het landschap de woonwijk binnen te halen. Bomen van de tweede orde (10 tot 15 meter hoog) versterken deze verwevenheid. Door

buiten de huidige projectgrens een hoogstammige fruitboomgaard te ontwikkelen, wordt eveneens voorgesteld op mogelijk toekomstige ontwikkelingen. Tot die tijd zorgt de boomgaard voor een mooie getrapte overgang naar het landschap toe. Later is het dan een buurtboomgaard die als groene adempauze in de woonwijk ligt.



De transparante rand: visualisatie ter inspiratie

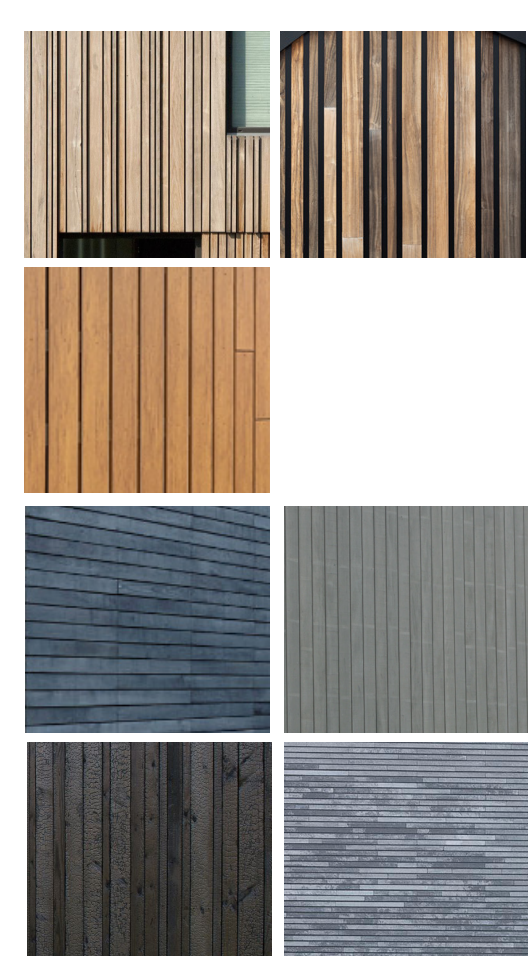
Rijbaan Gebakken klinkers Zandpad: bomen en onderbeplanting aanzetten Kavels in één architectonische uitstraling Greppel
 Eik, els, berk circa 15m Drents krentenboomje circa 5 m Hoogstam appelboomgaard circa 8 m
 Plaatsing alternierend, minimaal 3 rijen met een plantafstand 6 m



De transparante rand: Profiel AA

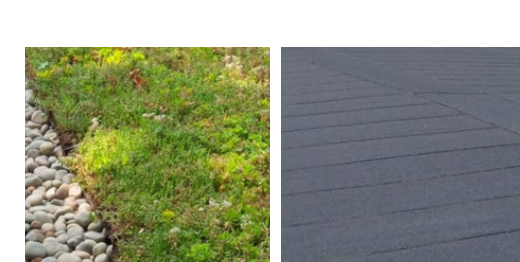
Gevel

Houten materialen



Dak

Groen dak of dakleer



Openbare ruimte

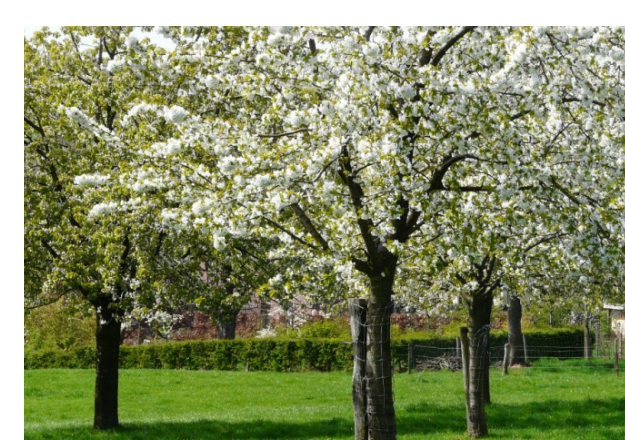
Effen bestrating



Bonte bestrating



De nieuwe dorpsrand



De transparante rand: beelden ter inspiratie

